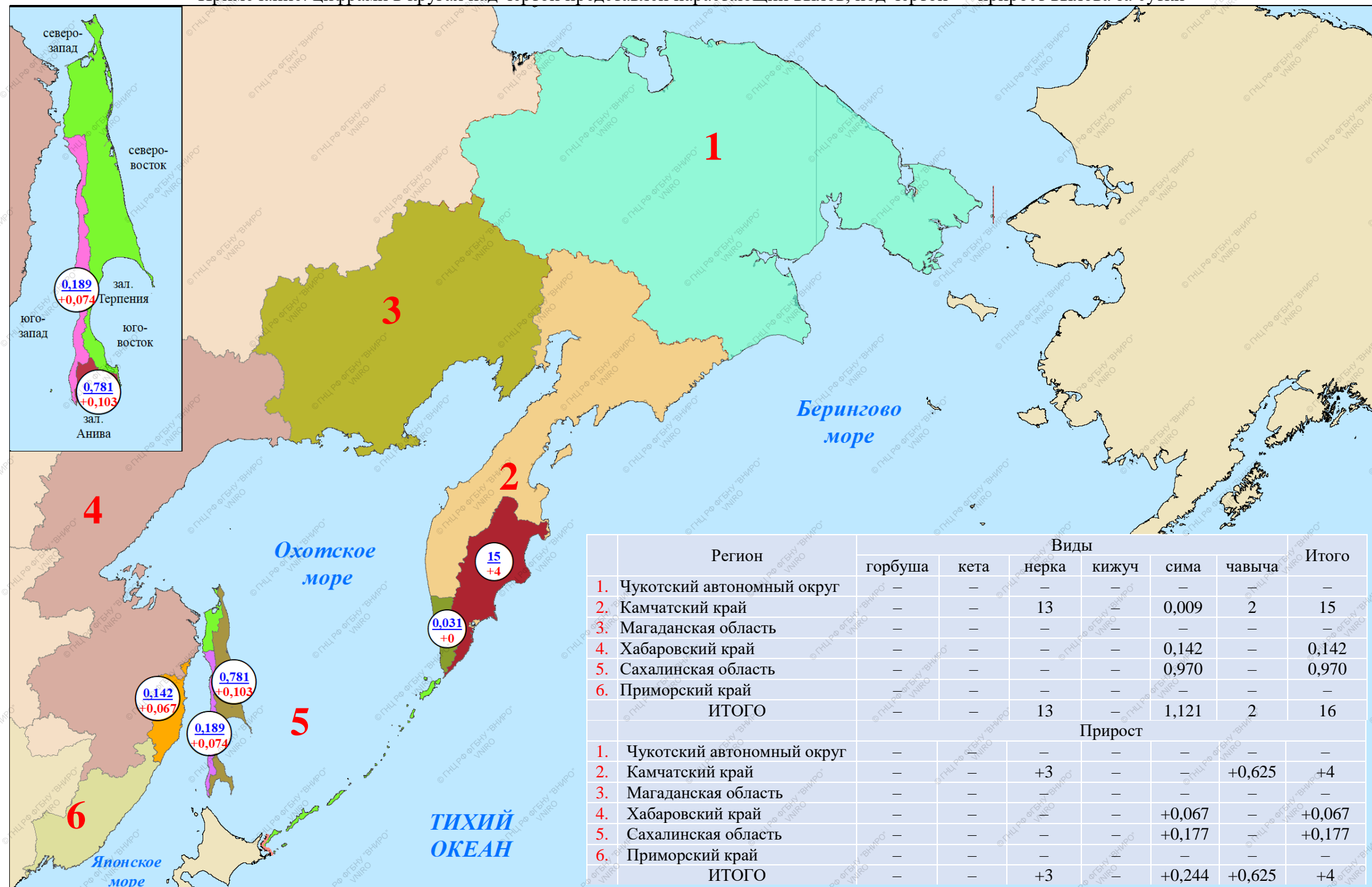
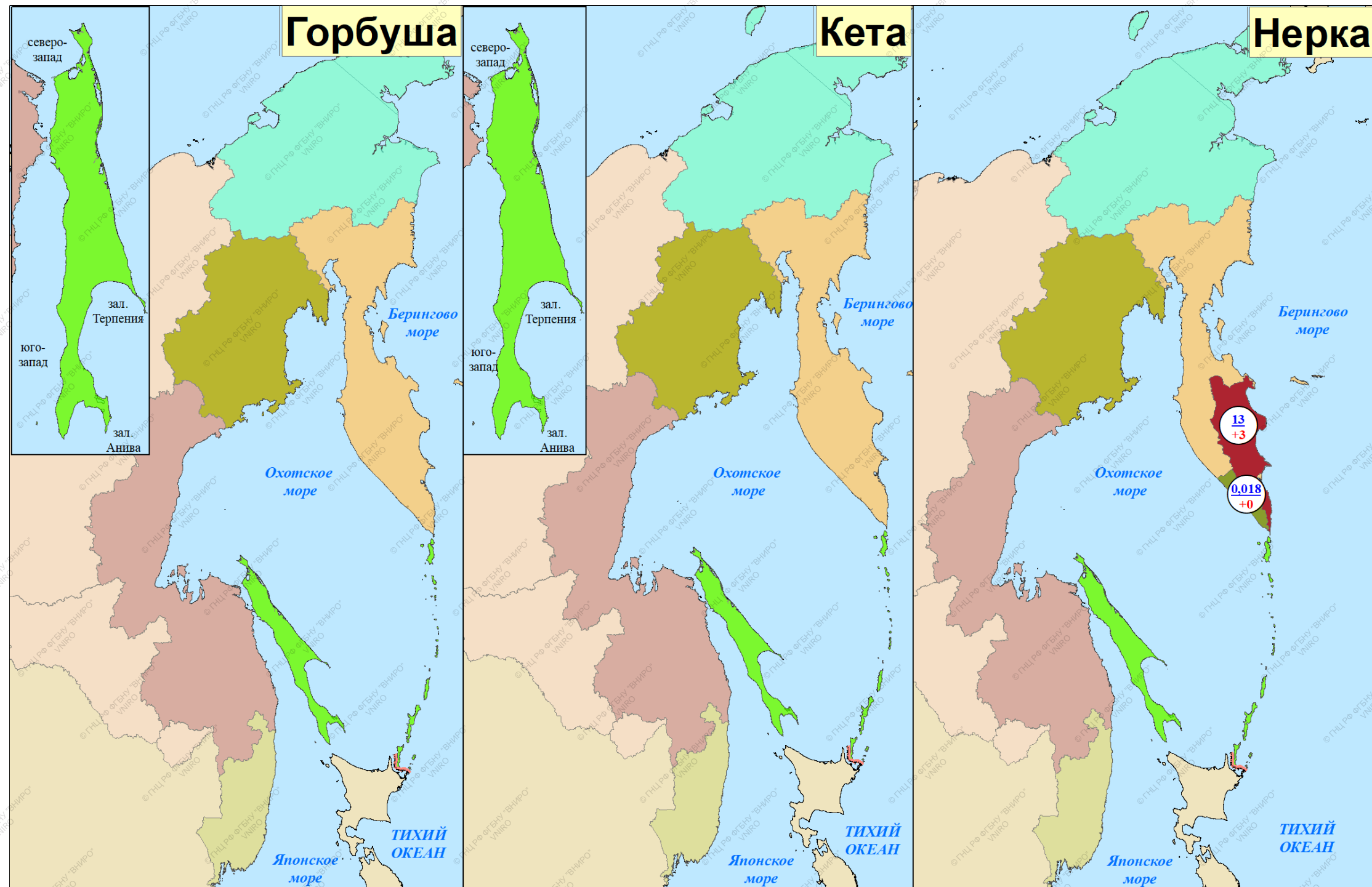


Нарастающий вылов тихоокеанских лососей по промысловым районам Дальнего Востока России на 03 июня 2026 года, тонн

Примечание: цифрами в кругах над чертой представлен нарастающий вылов, под чертой — прирост вылова за сутки



Нарастающий вылов горбуши, кеты и нерки
по промышленным районам Дальнего Востока России на 03 июня 2026 года, включительно, тонн

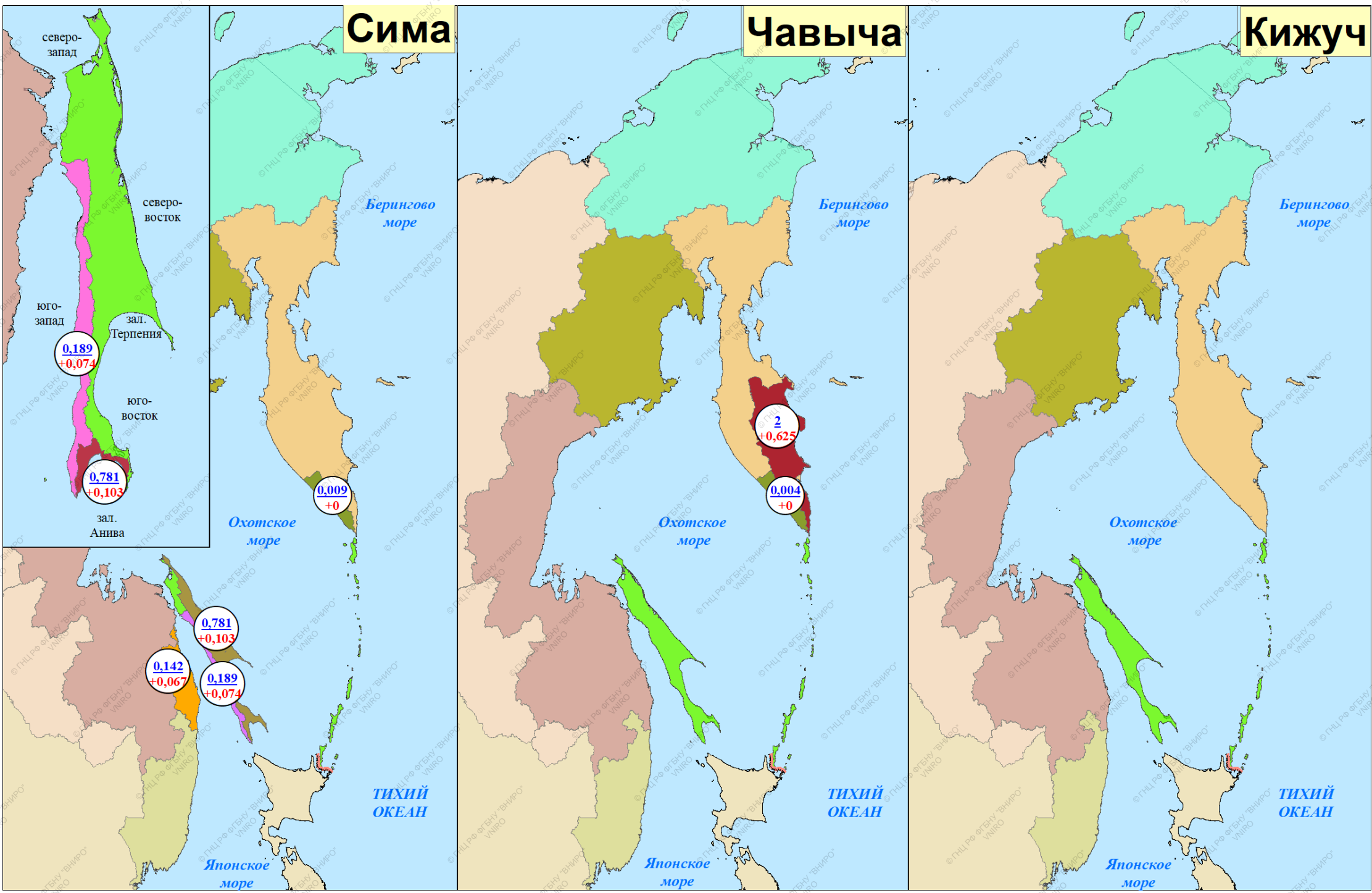


**Нарастающий вылов сима, чавычи и кижуча
по промышленным районам Дальнего Востока России на 03 июня 2026 года, включительно, тонн**

Сима

Чавыча

Кижуч



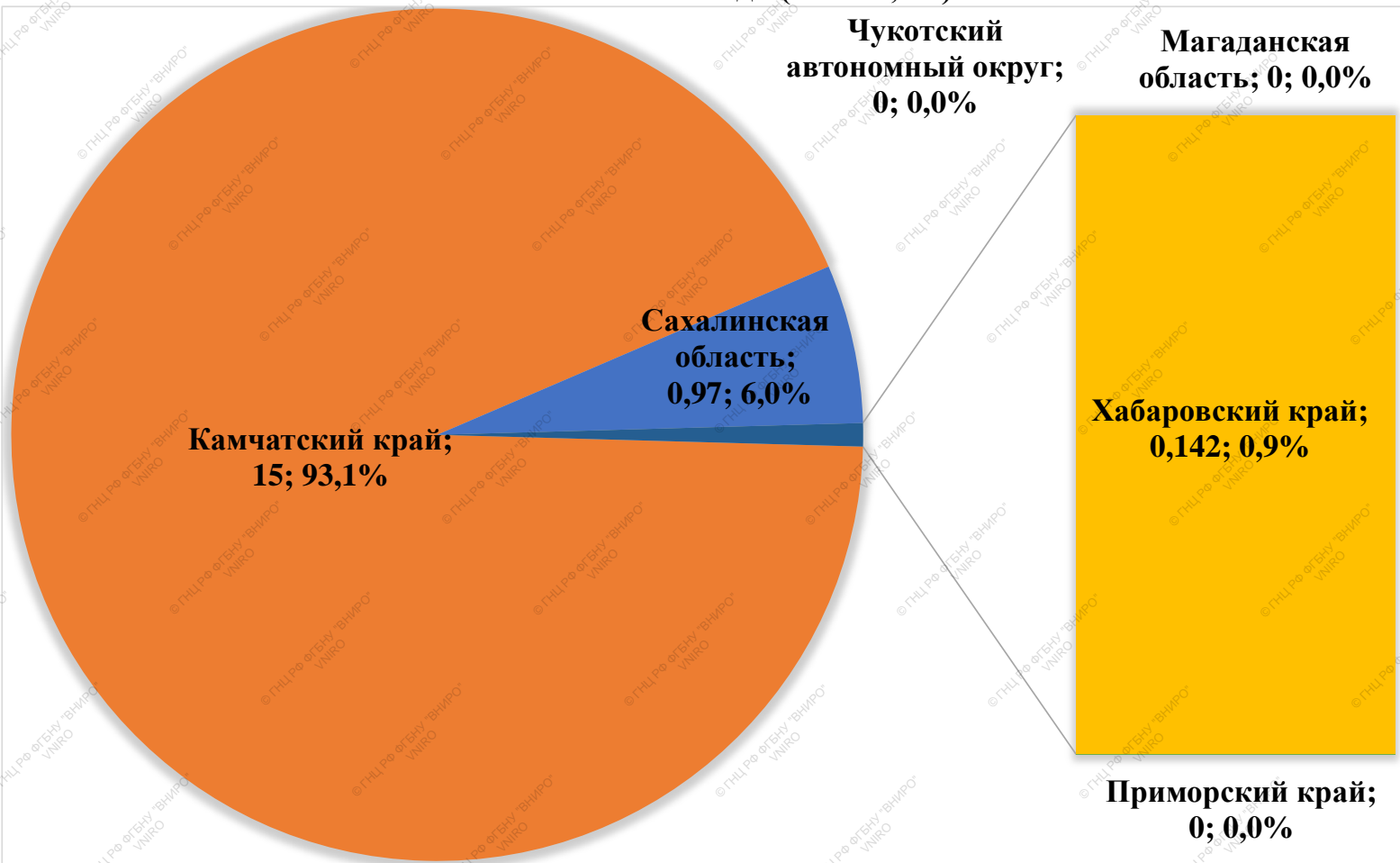
Вылов тихоокеанских лососей на Дальнем Востоке России на 03 июня в 2026 году в сравнении с 2025 (для горбуши — 2024) годом, тонн

Зона (подзона)/промрайон	Год/вид																				
	2025 (для горбуши — 2024) год						ИТОГО	2026 год						ИТОГО	Разница 2026 к 2025 (для горбуши — 2024) году, %						ИТОГО
	горбуша	кета	нерка	кижуч	чавыча	сима		горбуша	кета	нерка	кижуч	чавыча	сима		горбуша	кета	нерка	кижуч	чавыча	сима	
Чукотский АО																					
Восточно-Сибирское море, зона Чукотское море, зона Чукотская, зона Западно-Берингоморская	-	-	-	-	-	-	-	-	-	-	-	-	-	-	-	-	-	-	-	-	
Камчатский край																					
Западно-Берингоморская	-	-	-	-	-	-	-	-	-	-	-	-	-	-	-	-	-	-	-	-	
Карагинская	-	-	-	-	-	-	-	-	-	-	-	-	-	-	-	-	-	-	-	-	
Петропавловско-Командорская	-	-	18	-	2	-	20	-	-	13	-	2	-	15	-	-	-27,8	-	-	-25,0	
Западно-Камчатская	-	-	-	-	-	-	-	-	-	-	-	-	-	-	-	-	-	-	-	-	
Камчатско-Курильская	-	-	0,06	-	0,02	0,004	0,08	-	-	0,02	-	0,004	0,009	0,03	-	-	-66,7	-	-80,0	+125,0	
Всего	-	-	18	-	2	0,004	20	-	-	13	-	2	0,009	15	-	-	-27,8	-	-	+125,0	
Магаданская область																					
Материковое побережье Охотского моря (Северо-Охотоморская и Западно-Камчатская подзоны)	-	-	-	-	-	-	-	-	-	-	-	-	-	-	-	-	-	-	-	-	
Гижигинская группа рек	-	-	-	-	-	-	-	-	-	-	-	-	-	-	-	-	-	-	-	-	
Ямская группа рек	-	-	-	-	-	-	-	-	-	-	-	-	-	-	-	-	-	-	-	-	
Ольская группа рек	-	-	-	-	-	-	-	-	-	-	-	-	-	-	-	-	-	-	-	-	
Тауйская группа рек	-	-	-	-	-	-	-	-	-	-	-	-	-	-	-	-	-	-	-	-	
Хабаровский край																					
Материковое побережье Охотского моря (Северо-Охотоморская подзона)	-	-	-	-	-	-	-	-	-	-	-	-	-	-	-	-	-	-	-	-	
Охотский район	-	-	-	-	-	-	-	-	-	-	-	-	-	-	-	-	-	-	-	-	
Аяно-Майский район	-	-	-	-	-	-	-	-	-	-	-	-	-	-	-	-	-	-	-	-	
Тугуро-Чумиканский район зал. Сахалинский	-	-	-	-	-	-	-	-	-	-	-	-	-	-	-	-	-	-	-	-	
р. Амур и Амурский лиман	0,001	-	-	-	-	-	0,001	-	-	-	-	-	-	-	-	-	-100	-	-	-100	
Северное Приморье	0,5	-	-	-	-	0,3	0,8	-	-	-	-	-	0,1	0,1	-	-	-100	-	-	-66,7	
Всего	0,5	-	-	-	-	0,3	0,8	-	-	-	-	-	0,1	0,1	-	-	-100	-	-	-66,7	
Приморский край																					
Южное Приморье	-	-	-	-	-	0,03	0,03	-	-	-	-	-	-	-	-	-	-	-	-	-100	
Сахалинская область																					
Северо-западный Сахалин	-	-	-	-	-	-	-	-	-	-	-	-	-	-	-	-	-	-	-	-	
Юго-западный Сахалин	-	-	-	-	-	0,5	0,5	-	-	-	-	-	0,2	0,2	-	-	-	-	-	-60,0	
Восточно-Сахалинская	-	-	-	-	-	3	3	-	-	-	-	-	0,8	0,8	-	-	-	-	-	-73,3	
Камчатско-Курильская	-	-	-	-	-	-	-	-	-	-	-	-	-	-	-	-	-	-	-	-	
Северо-Курильская	-	-	-	-	-	-	-	-	-	-	-	-	-	-	-	-	-	-	-	-	
Южно-Курильская	-	-	-	-	-	-	-	-	-	-	-	-	-	-	-	-	-	-	-	-	
Всего	-	-	-	-	-	3	3	-	-	-	-	-	1	1	-	-	-	-	-	-66,7	
Итого	0,5	-	18	-	2	3	24	-	-	13	-	2	1	16	-	-	-100	-	-27,8	-66,7	

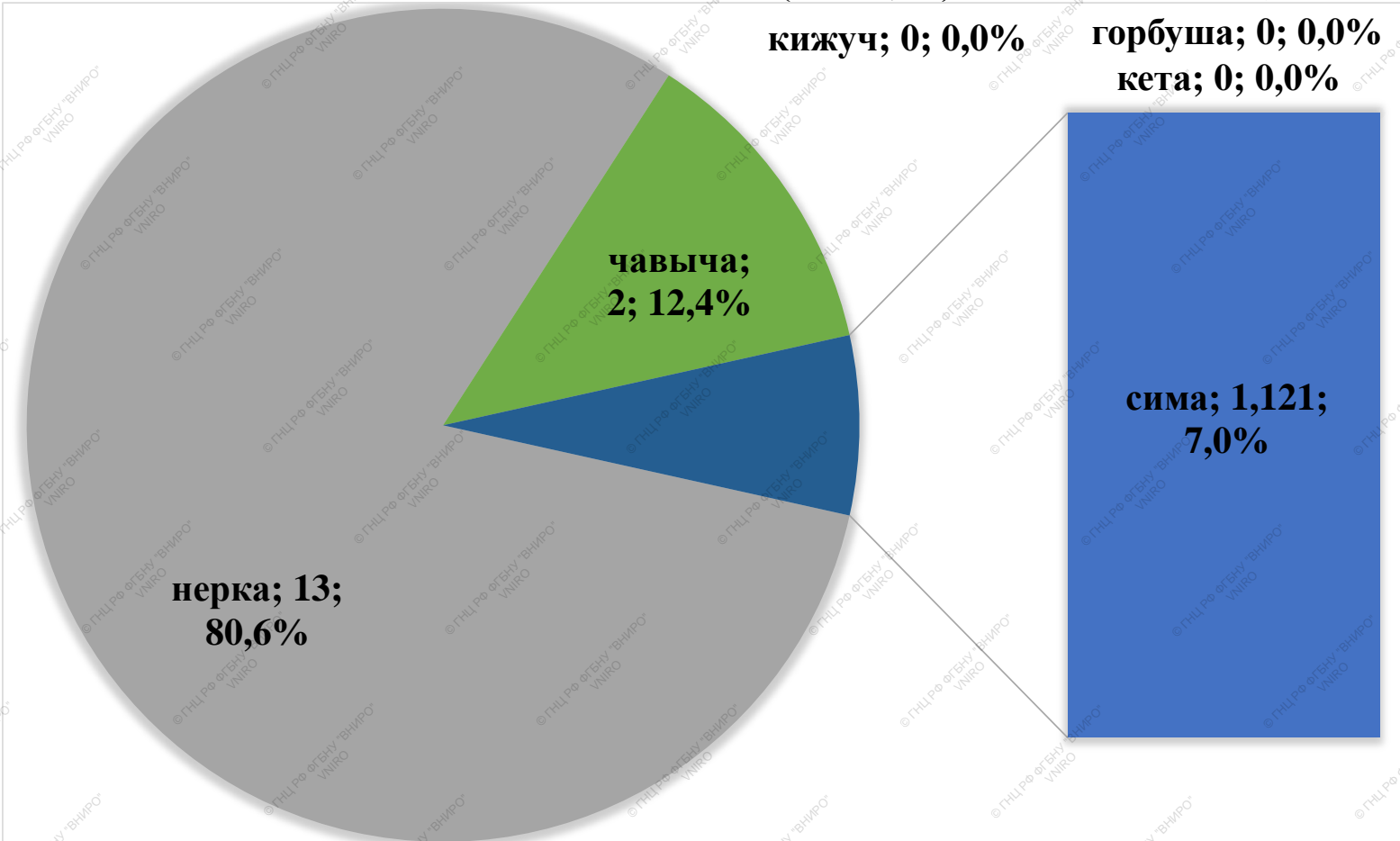
**Прогноз, вылов и отклонение от прогноза вылова
тихоокеанских лососей на Дальнем Востоке России на 03 июня 2026 года**

Зона (подзона)/промрайон	Показатель/вид																					
	Прогноз, тонн							ИТОГО	Вылов, тонн						ИТОГО	Δ вылов к прогнозу, %						ИТОГО
	горбуша	кета	нерка	кижуч	чавыча	сима	горбуша		кета	нерка	кижуч	чавыча	сима	горбуша		кета	нерка	кижуч	чавыча	сима		
Чукотский АО																						
Восточно-Сибирское море, зона Чукотское море, зона Чукотская, зона Западно-Беринговоморская	160	485	487	-	-	-	1132	-	-	-	-	-	-	-	-	-	-	-	-	-		
Камчатский край																						
Западно-Беринговоморская	15	30	300	20	-	-	365	-	-	-	-	-	-	-	-	-	-	-	-	-		
Карагинская	39000	6500	2000	500	80	-	48080	-	-	-	-	-	-	-	-	-	-	-	-	-		
Петропавловско-Командорская	600	2800	5700	1600	350	-	11050	-	-	13	-	2	-	15	-	-	-99,8	-	-99,4	-	-99,9	
Западно-Камчатская	4000	7000	2600	3800	20	15	17435	-	-	-	-	-	-	-	-	-	-	-	-	-	-	
Камчатско-Курильская	6000	7000	24400	3000	50	25	40475	-	-	0,02	-	0,004	0,009	0,03	-	-	-100,0	-	-100,0	-100,0	-100,0	
Всего	49615	23330	35000	8920	500	40	117405	-	-	13	-	2	0,009	15	-	-	-100,0	-	-99,6	-100,0	-100,0	
Магаданская область																						
Материковое побережье Охотского моря (Северо-Охотоморская и Западно-Камчатская подзоны)	9400	2987	50	252	-	-	12689	-	-	-	-	-	-	-	-	-	-	-	-	-		
Гижигинская группа рек	-	-	-	-	-	-	-	-	-	-	-	-	-	-	-	-	-	-	-	-		
Ямская группа рек	-	-	-	-	-	-	-	-	-	-	-	-	-	-	-	-	-	-	-	-		
Ольская группа рек	-	-	-	-	-	-	-	-	-	-	-	-	-	-	-	-	-	-	-	-		
Тауйская группа рек	-	-	-	-	-	-	-	-	-	-	-	-	-	-	-	-	-	-	-	-		
Хабаровский край																						
Материковое побережье Охотского моря (Северо-Охотоморская подзона)	20000	12000	200	800	-	-	33000	-	-	-	-	-	-	-	-	-	-	-	-	-		
Охотский район	-	-	-	-	-	-	-	-	-	-	-	-	-	-	-	-	-	-	-	-		
Аяно-Майский район	-	-	-	-	-	-	-	-	-	-	-	-	-	-	-	-	-	-	-	-		
Тугуро-Чумиканский район зал. Сахалинский	-	-	-	-	-	-	-	-	-	-	-	-	-	-	-	-	-	-	-	-		
р. Амур и Амурский лиман	1000	14140	-	-	-	-	15140	-	-	-	-	-	-	-	-	-	-	-	-	-		
Северное Приморье	6700	200	-	-	-	15,0	6915	-	-	-	-	-	0,1	0,1	-	-	-	-	-	-99,3	-100,0	
Всего	27700	26340	200	800	-	15,0	55055	-	-	-	-	-	0,1	0,1	-	-	-	-	-	-99,3	-100,0	
Приморский край																						
Южное Приморье	3000	543	-	-	-	74	3617	-	-	-	-	-	-	-	-	-	-	-	-	-		
Сахалинская область																						
Северо-западный Сахалин	1047	1410	-	-	-	-	2457	-	-	-	-	-	-	-	-	-	-	-	-	-		
Юго-западный Сахалин	120	680	-	-	-	21	821	-	-	-	-	-	0,2	0,2	-	-	-	-	-	-99,0	-100,0	
Восточно-Сахалинская	12235	11500	-	13	-	43	23791	-	-	-	-	-	0,8	0,8	-	-	-	-	-	-98,1	-100,0	
Камчатско-Курильская	2500	1450	1700	700	-	-	6350	-	-	-	-	-	-	-	-	-	-	-	-	-	-	
Северо-Курильская	500	250	200	100	-	-	1050	-	-	-	-	-	-	-	-	-	-	-	-	-	-	
Южно-Курильская	655	2000	5	-	-	1	2661	-	-	-	-	-	-	-	-	-	-	-	-	-100	-100	
Всего	17057	17290	1905	813	-	65	37130	-	-	-	-	-	1	1	-	-	-	-	-	-98,5	-100,0	
Итого	106932	70975	37642	10785	500	194	227028	-	-	13	-	2	1	16	-	-	-100,0	-	-99,6	-99,5	-100,0	

Вылов тихоокеанских лососей по дальневосточным субъектам России на 03 июня 2026 года (тонны; %)



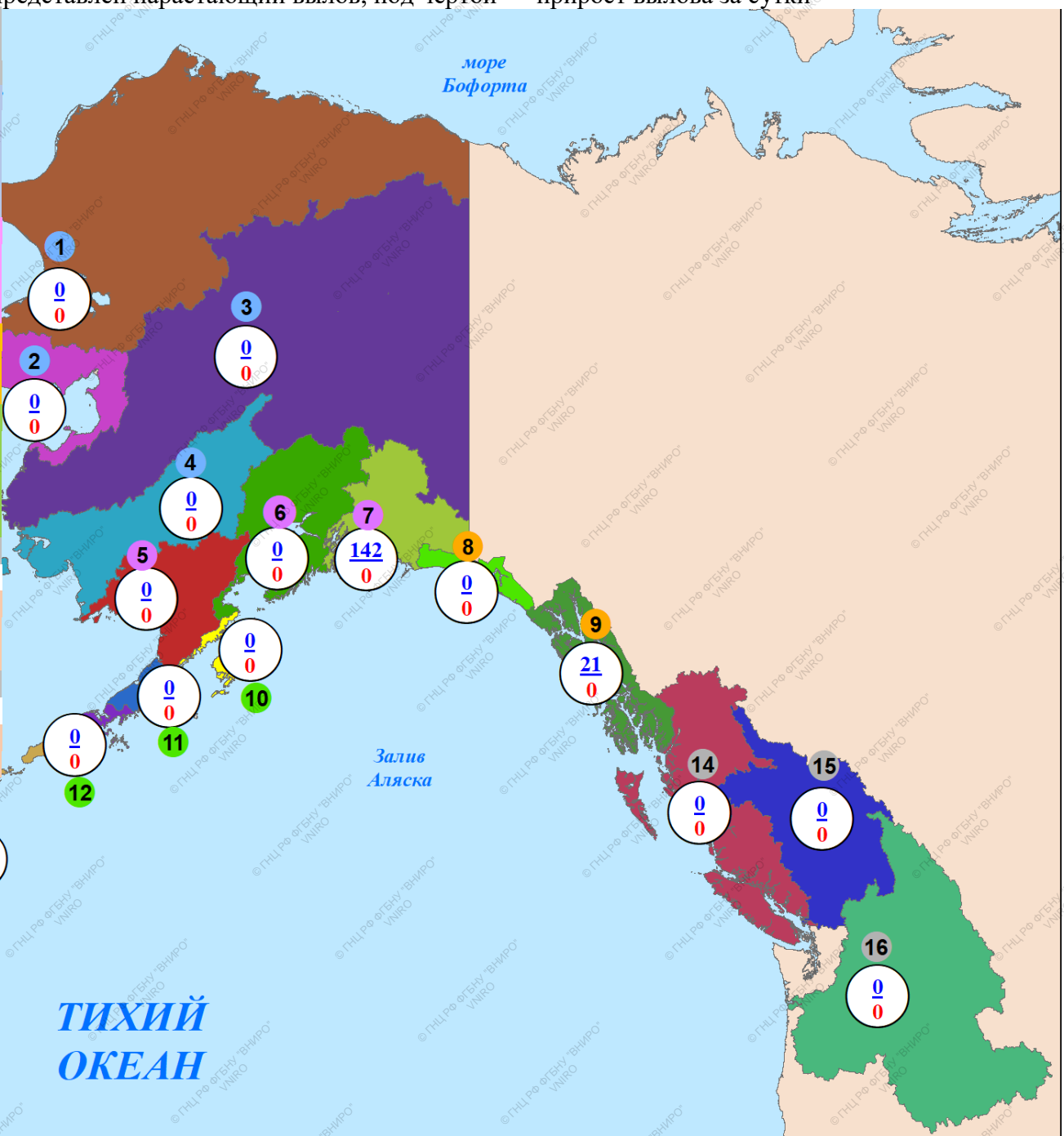
Повидовой вылов тихоокеанских лососей на Дальнем Востоке России на 03 июня 2026 года (тонны; %)



Нарастающий коммерческий вылов тихоокеанских лососей на северо-западе Северной Америки на 03 июня 2026 года, включительно, тыс. рыб

Примечание: цифрами в кругах над чертой представлен нарастающий вылов, под чертой — прирост вылова за сутки

Регион	Виды					Итого
	горбуша	кета	нерка	кижуч	чавыча	
Аляска, США						
Арктика — Юкон — Кускоквим						
1. зал. Коцебу	—	—	—	—	—	—
2. зал. Нортон	—	—	—	—	—	—
3. р. Юкон	—	—	—	—	—	—
4. р. Кускоквим	—	—	—	—	—	—
Центральная Аляска						
5. Бристольский залив	—	—	—	—	—	—
6. зал. Кука	—	—	—	—	—	—
7. зал. Принца Уильяма	—	3	137	—	2	142
Юго-Восточная Аляска						
8. зал. Якутат	—	—	—	—	—	—
9. юго-восток	—	—	—	—	21	21
Западная Аляска						
10. о. Кодьяк	—	—	—	—	—	—
11. оз. Чигник	—	—	—	—	—	—
12. п-ов Аляска	—	—	—	—	—	—
13. Алеутские о-ва	—	—	—	—	—	—
Всего	—	3	137	—	23	163
Британская Колумбия, Канада						
14. без р. Фрейзер	—	—	—	—	—	—
15. р. Фрейзер	—	—	—	—	—	—
Всего	—	—	—	—	—	—
р. Колумбия, США						
16. р. Колумбия	—	—	—	—	—	—



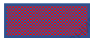
**Вылов тихоокеанских лососей в промысловых районах Аляски
на 03 июня в 2026 году в сравнении с 2025 (для горбуши — 2024) годом, тыс. рыб**

Регион	Показатель/вид																	
	2025 (для горбуши – 2024) год					ИТОГО	2026 год					ИТОГО	Δ 2026 к 2025 (для горбуши — 2024) году, %					ИТОГО
	горбуша	кета	нерка	кижуч	чавыча		горбуша	кета	нерка	кижуч	чавыча		горбуша	кета	нерка	кижуч	чавыча	
Район Арктический–Юкон–Кускокуим	–	–	–	–	–	–	–	–	–	–	–	–	–	–	–	–	–	–
Бристольский залив	–	–	–	–	–	–	–	–	–	–	–	–	–	–	–	–	–	–
Залив Кука	–	–	–	–	–	–	–	–	–	–	–	–	–	–	–	–	–	–
Залив Принца Уильяма	–	11	251	–	4	266	–	3	137	–	2	142	–	-72,7	-45,4	–	-50,0	-46,6
Юго–Восток	–	–	–	–	19	19	–	–	–	–	21	21	–	–	–	–	+10,5	+10,5
о. Кодьяк	–	–	–	–	–	–	–	–	–	–	–	–	–	–	–	–	–	–
оз. Чигник	–	–	–	–	–	–	–	–	–	–	–	–	–	–	–	–	–	–
п-ов Аляска и Алеутские о-ва	–	–	–	–	–	–	–	–	–	–	–	–	–	–	–	–	–	–
ИТОГО	–	11	251	–	23	285	–	3	137	–	23	163	–	-72,7	-45,4	–	–	-42,81

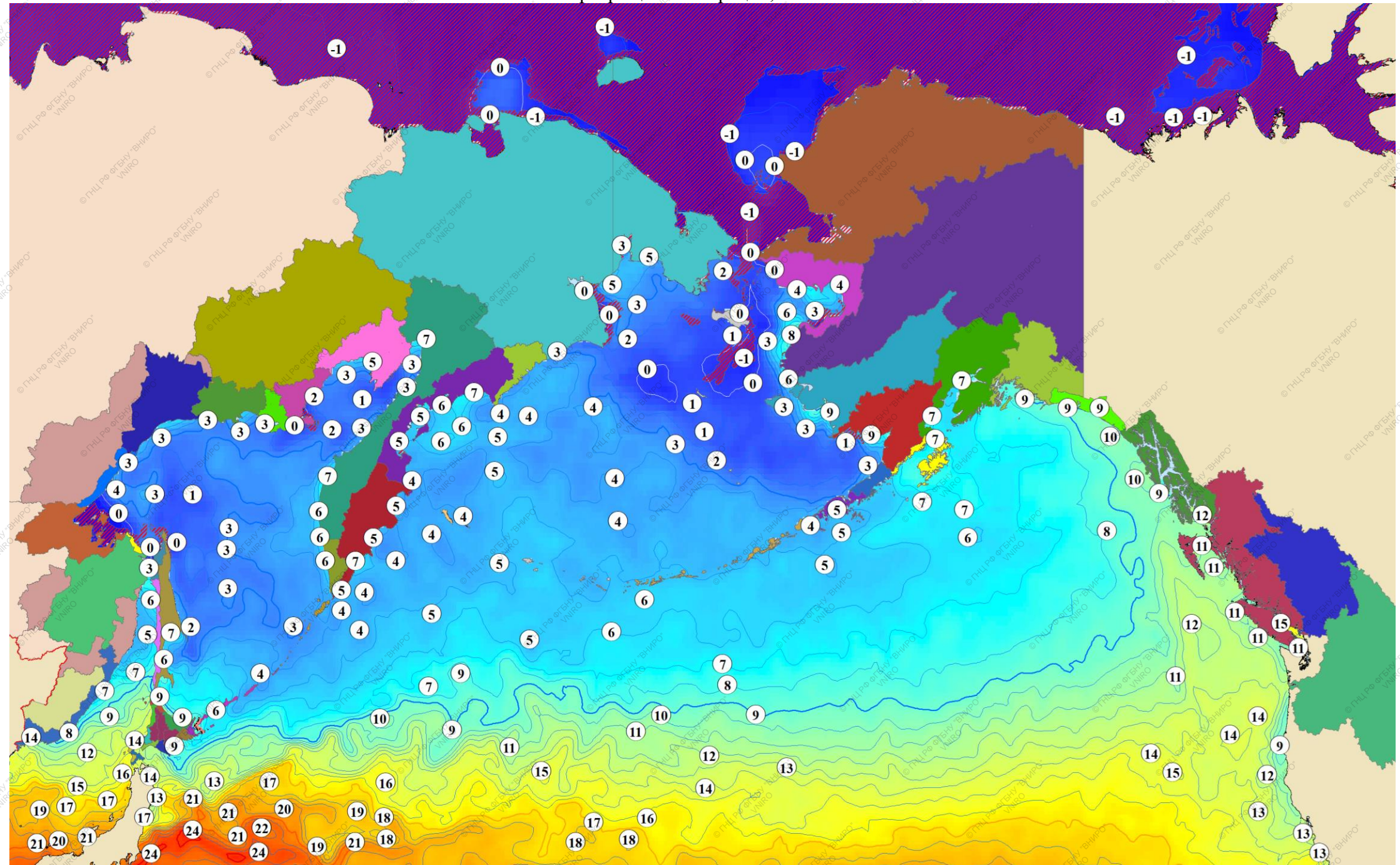
**Прогноз, вылов и отклонение от прогноза вылова
тихоокеанских лососей в промысловых районах Аляски на 03 июня 2026 года**

Регион	Показатель/вид																	
	Прогноз, тыс. рыб					ИТОГО	Вылов, тыс. рыб					ИТОГО	Δ вылов к прогнозу, %					ИТОГО
	горбуша	кета	нерка	кижуч	чавыча		горбуша	кета	нерка	кижуч	чавыча		горбуша	кета	нерка	кижуч	чавыча	
Район Арктический–Юкон–Кускокуим	15	115	1	35	–	166	–	–	–	–	–	–	–	–	–	–	–	–
Бристольский залив	256	389	33530	28	6	34209	–	–	–	–	–	–	–	–	–	–	–	–
Залив Кука	381	113	469	94	–	1057	–	–	–	–	–	–	–	–	–	–	–	–
Залив Принца Уильяма	18594	4613	1250	322	3	24782	–	3	137	–	2	142	–	-99,9	-89,0	–	-33,3	-99,4
Юго–Восток	19000	10128	948	1528	162	31766	–	–	–	–	21	21	–	–	–	–	-87,0	-99,9
о. Кодьяк	12260	494	2055	164	7	14980	–	–	–	–	–	–	–	–	–	–	–	–
оз. Чигник	415	74	1085	59	4	1637	–	–	–	–	–	–	–	–	–	–	–	–
п-ов Аляска и Алеутские о-ва	5060	1261	4751	191	14	11277	–	–	–	–	–	–	–	–	–	–	–	–
ИТОГО	138382	20818	52932	2356	144	214632	–	3	137	–	23	163	–	-100,0	-99,7	–	-84,0	-99,92

Температура поверхности океана 02 июня 2026 года, °C

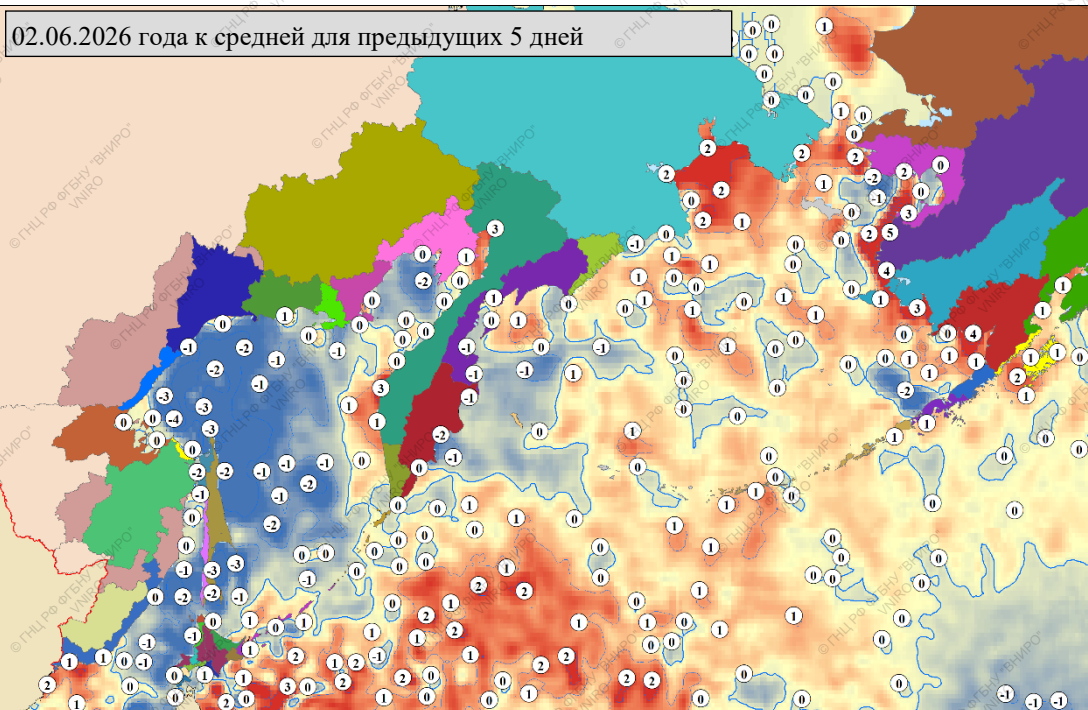
Примечание:  — ледовые поля

Неблагоприятные температуры для тихоокеанских лососей: 17°C и выше – снижение миграционной и пищедобывательной активности, 21°C и выше – прекращение миграции, 24°C и выше – гибель

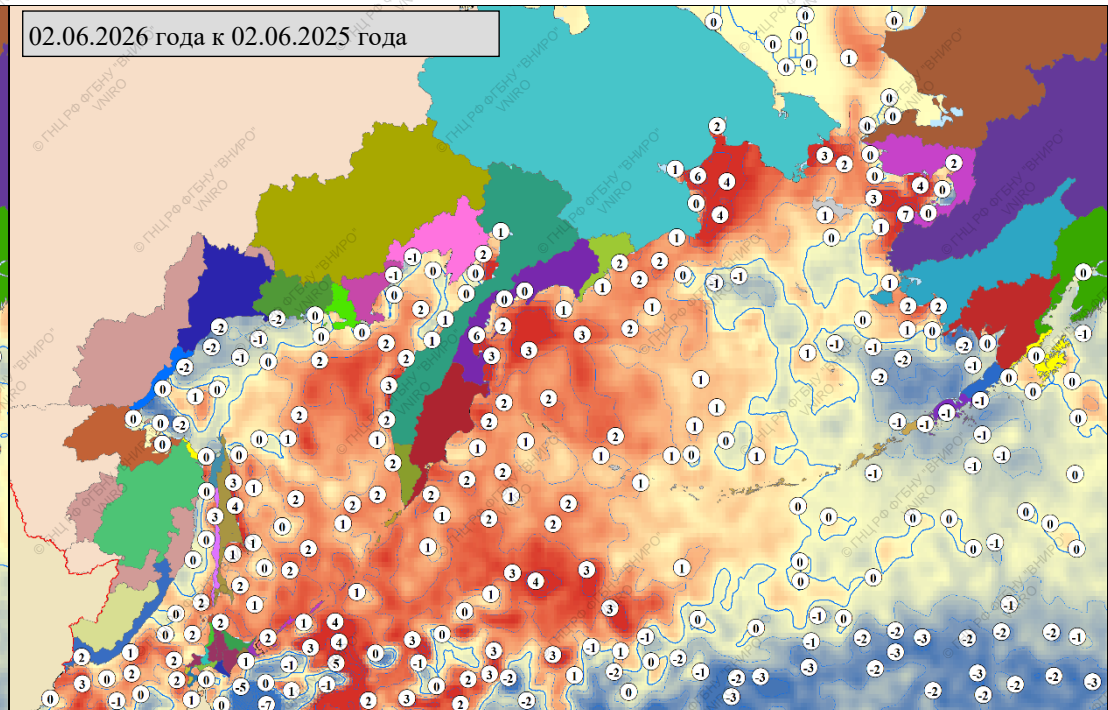


Разница температуры поверхности океана, °С

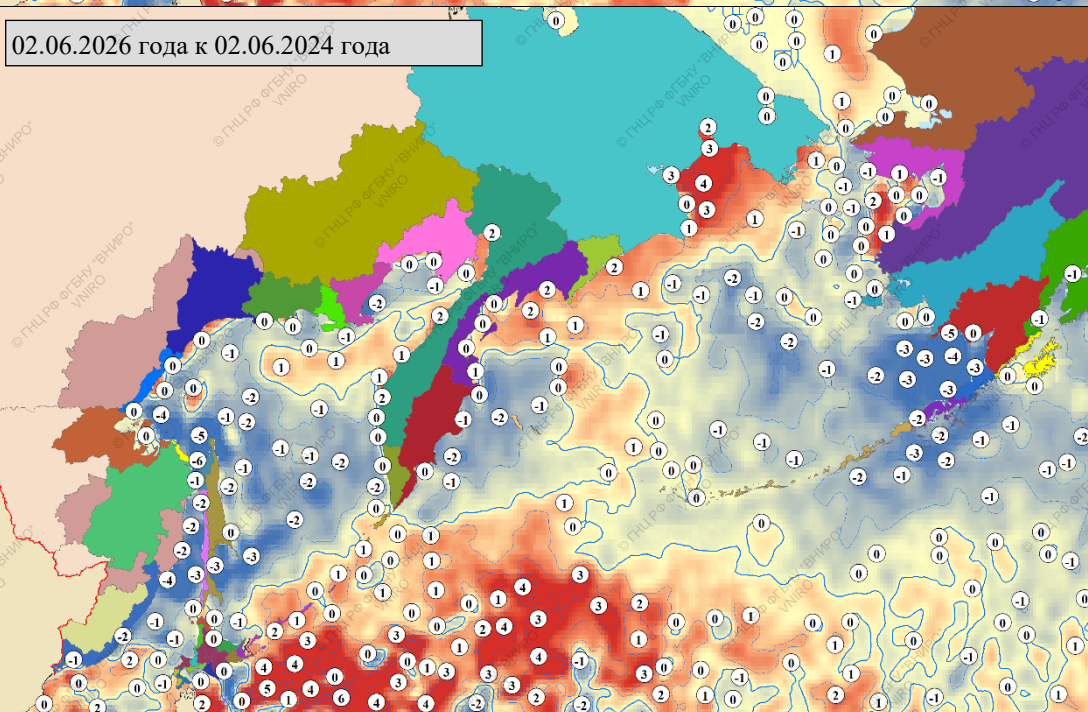
02.06.2026 года к средней для предыдущих 5 дней



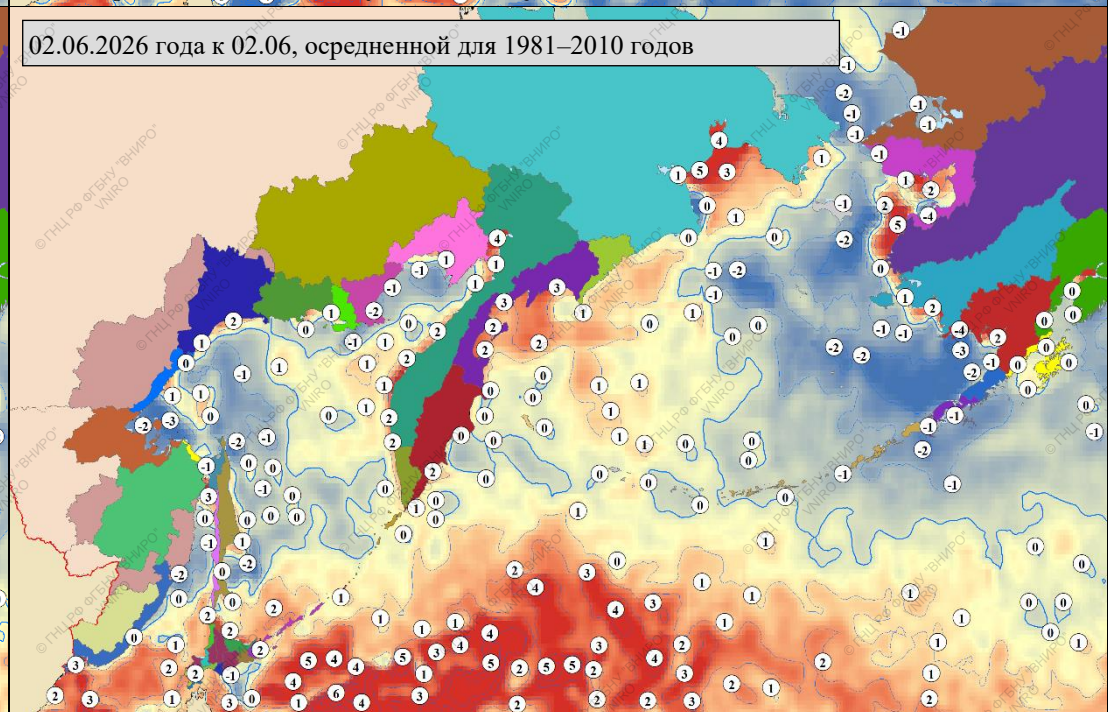
02.06.2026 года к 02.06.2025 года



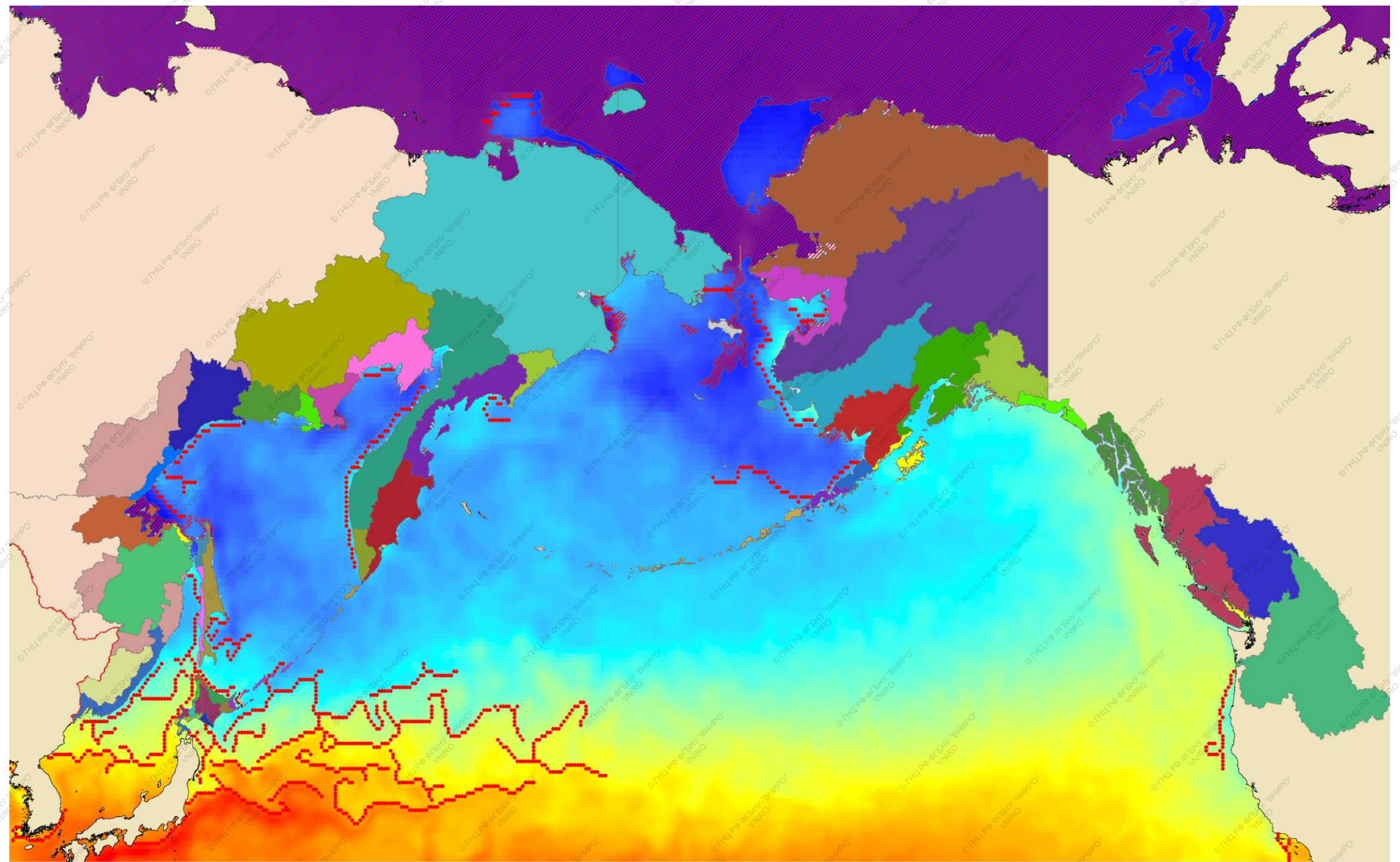
02.06.2026 года к 02.06.2024 года



02.06.2026 года к 02.06, осредненной для 1981–2010 годов

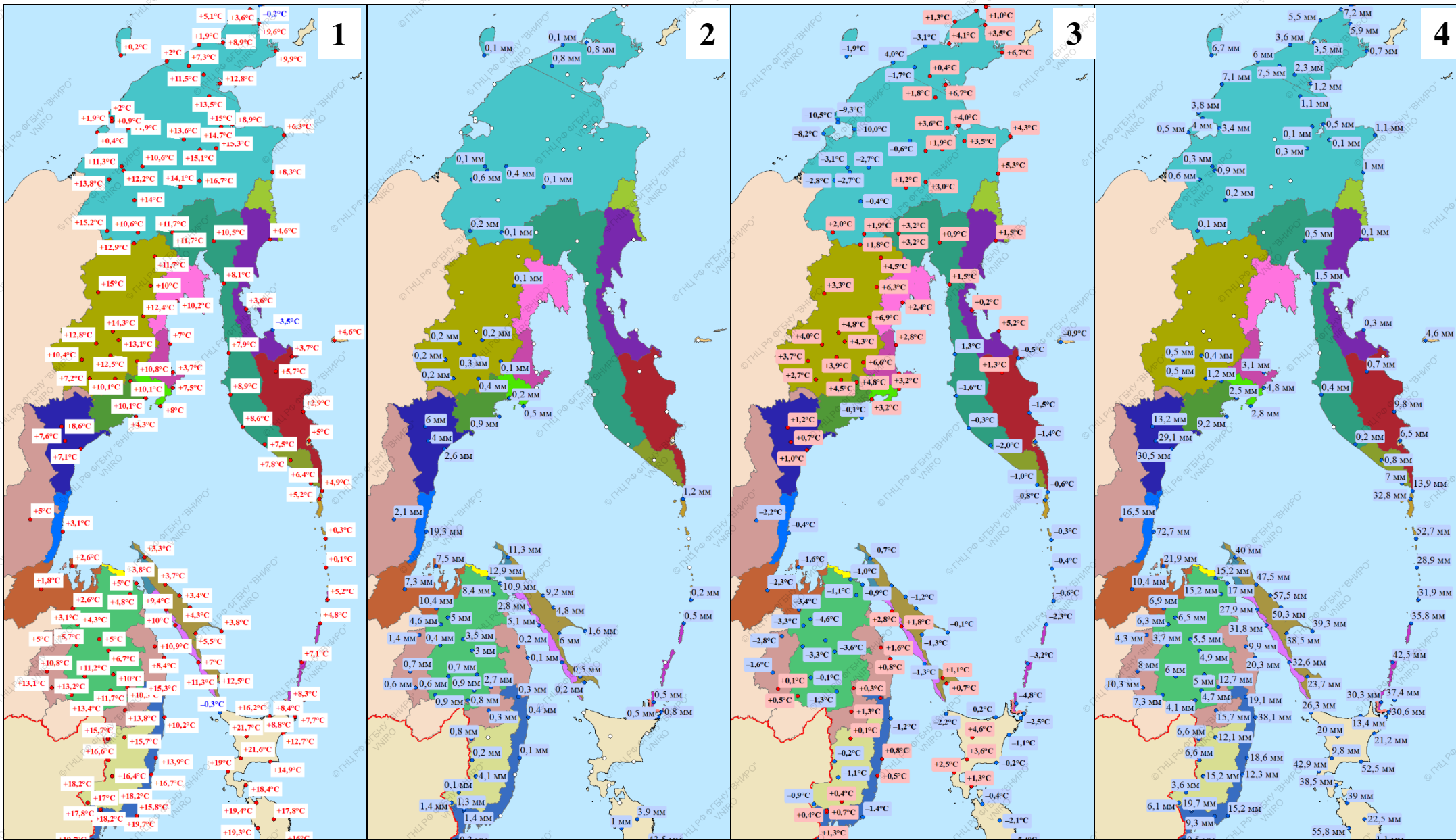


Фронтальные зоны (градиент 1°C и более) на 02 июня 2026 года



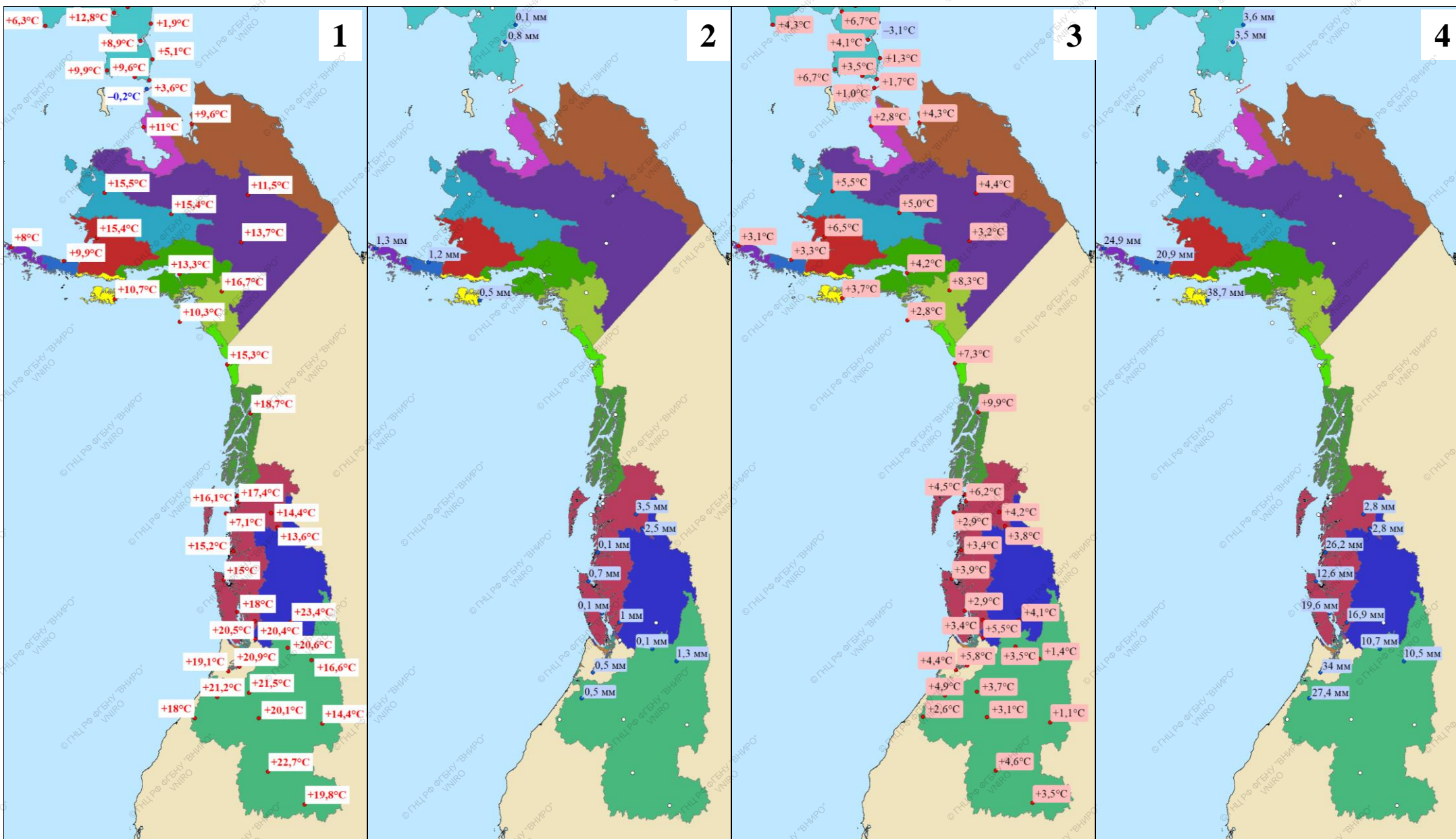
Метеорологическая обстановка на Дальнем Востоке

Примечание: 1 — средняя температура воздуха 03 июня 2026 года, 2 — уровень осадков 03 июня 2026 года, 3 — разница между температурой воздуха 03 июня 2026 года и осредненной температурой воздуха за 29 мая –02 июня 2026 года, 4 — сумма осадков за 29 мая –02 июня 2026 года

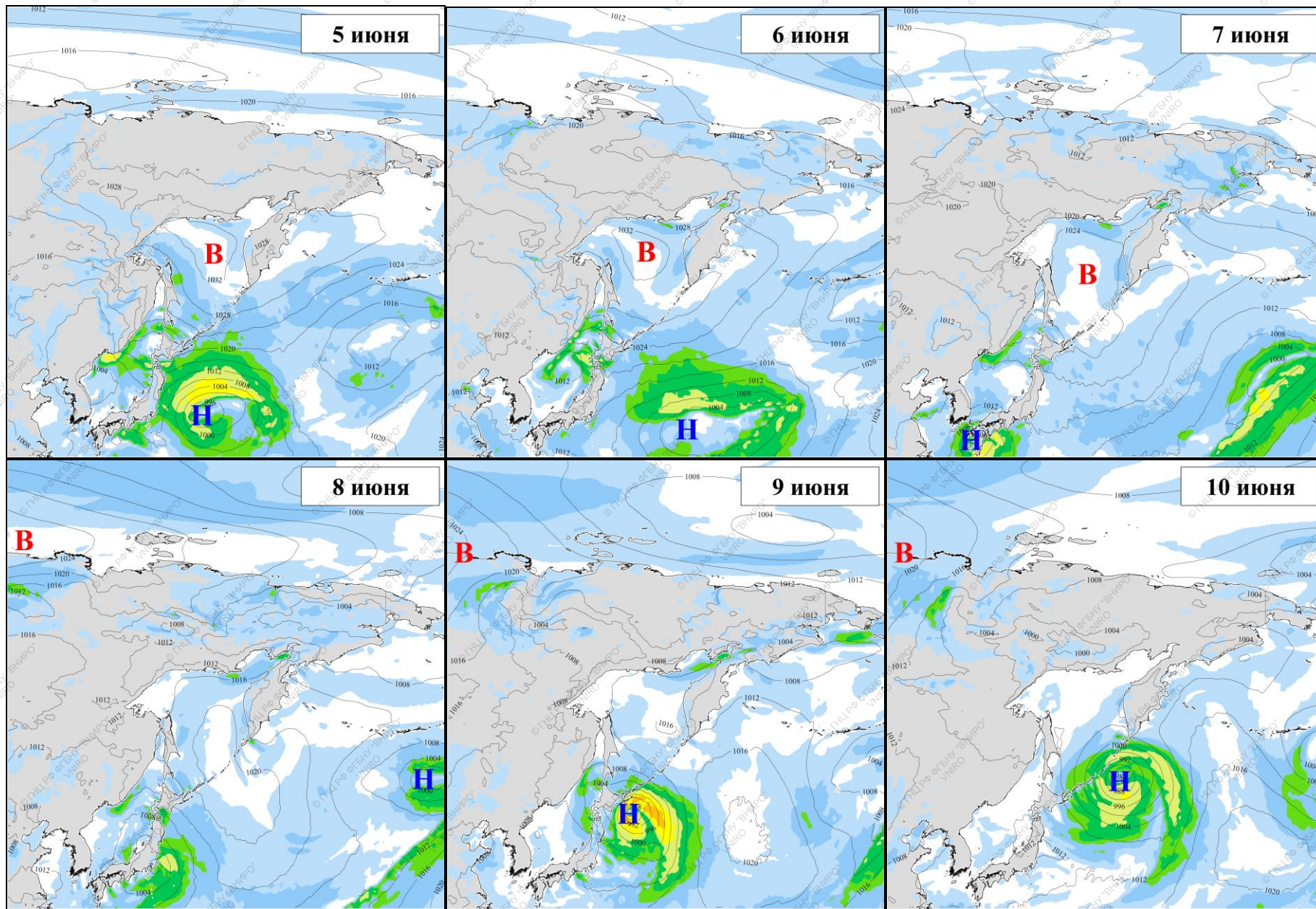
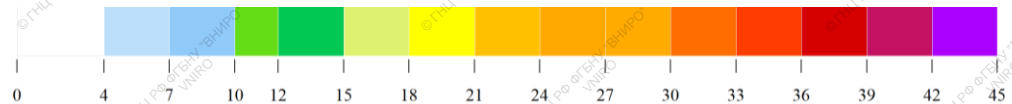


Метеорологическая обстановка на северо-западе Северной Америки

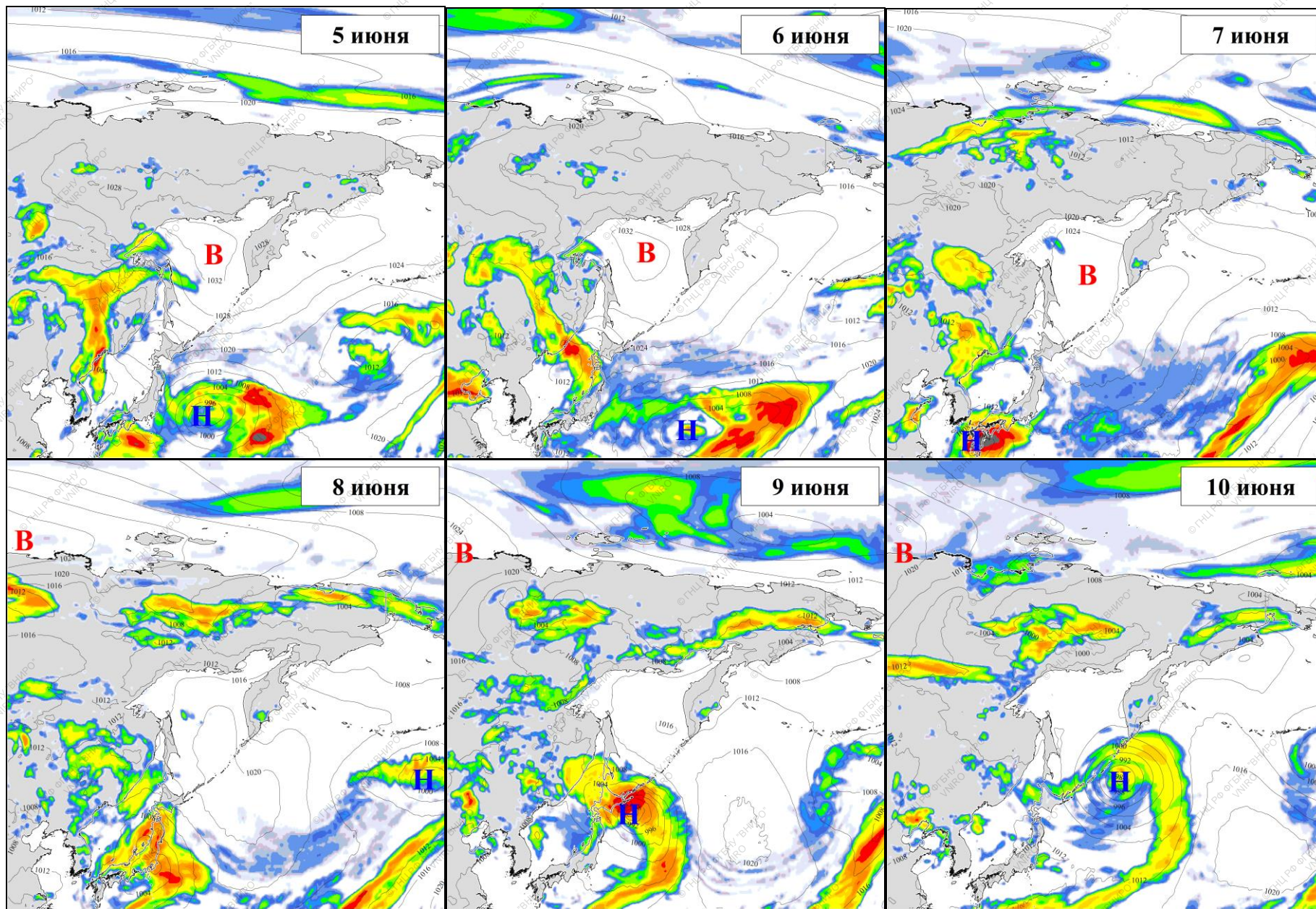
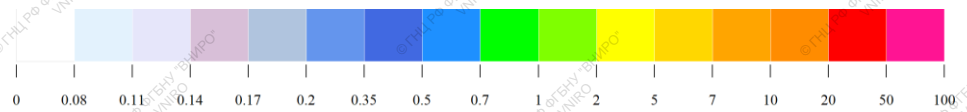
Примечание: 1 — средняя температура воздуха 03 июня 2026 года, 2 — уровень осадков 03 июня 2026 года, 3 — разница между температурой воздуха 03 июня 2026 года и осредненной температурой воздуха за 29 мая–02 июня 2026 года, 4 — сумма осадков за 29 мая–02 июня 2026 года



Прогноз ветровой активности на Дальнем Востоке России на 05–10 июня 2026 года, м/с



Прогноз осадков на Дальнем Востоке России на 05–10 июня 2026 года, мм



Прогноз температуры воздуха на Дальнем Востоке России на 05–10 июня 2026 года, °С

