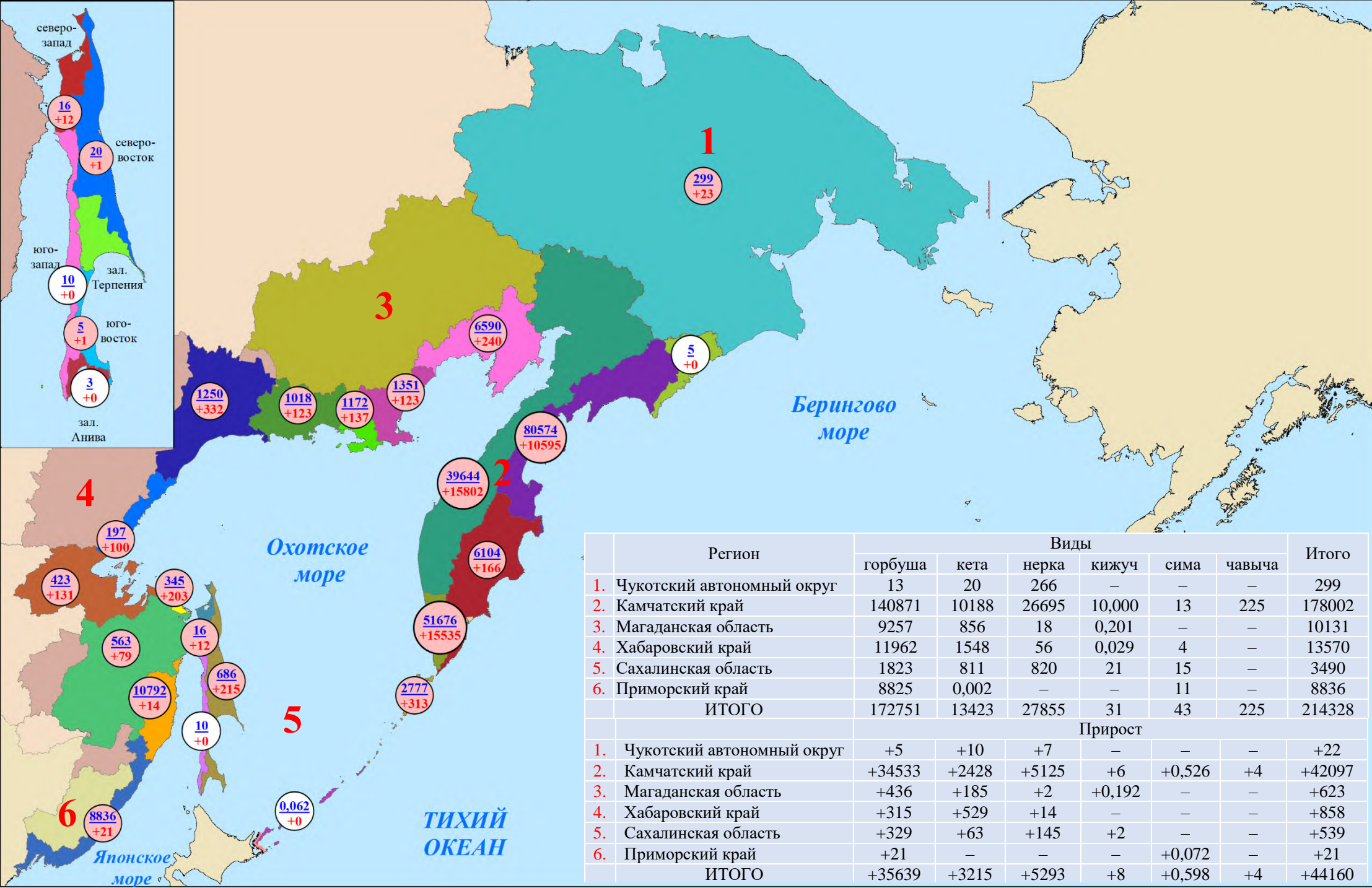
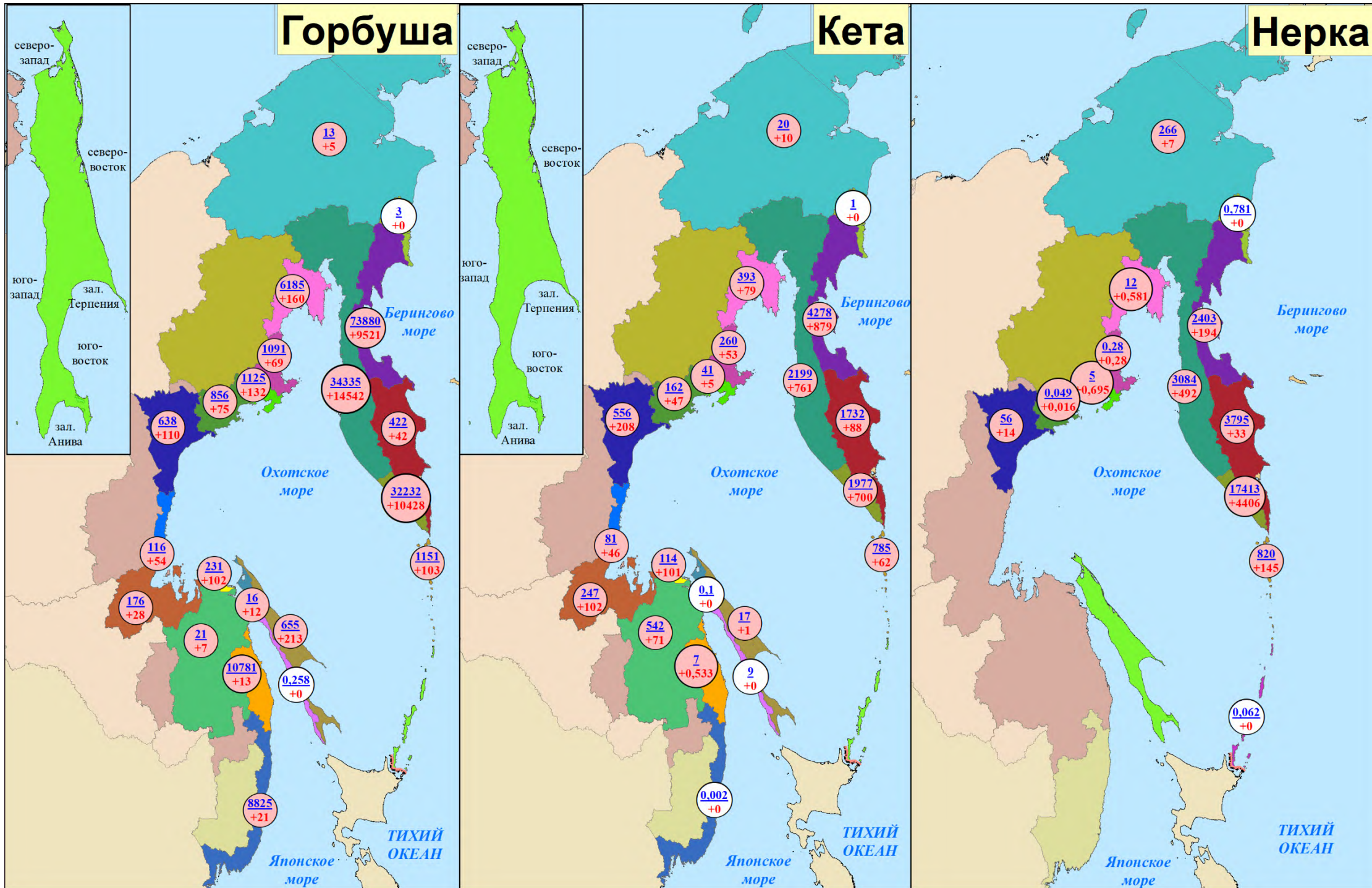


Нарастающий вылов тихоокеанских лососей по промысловым районам Дальнего Востока России
на 27 июля 2025 года, тонн

Примечание: цифрами в кругах над чертой представлен нарастающий вылов, под чертой — прирост вылова за трое суток



Нарастающий вылов горбуши, кеты и нерки
по промысловым районам Дальнего Востока России на 27 июля 2025 года, включительно, тонн

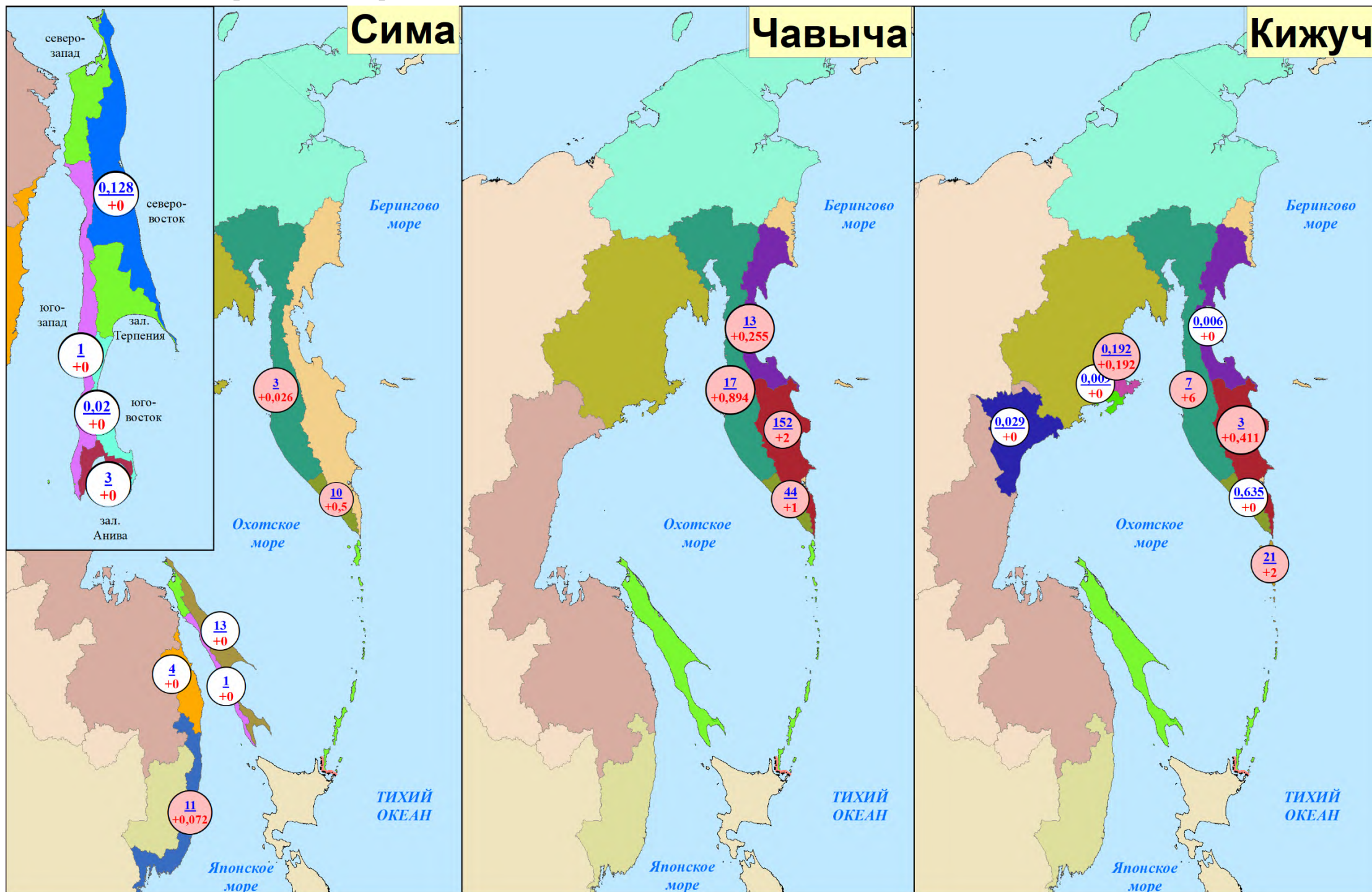


**Нарастающий вылов симы, чавычи и кижуча
по промысловым районам Дальнего Востока России на 27 июля 2025 года, включительно, тонн**

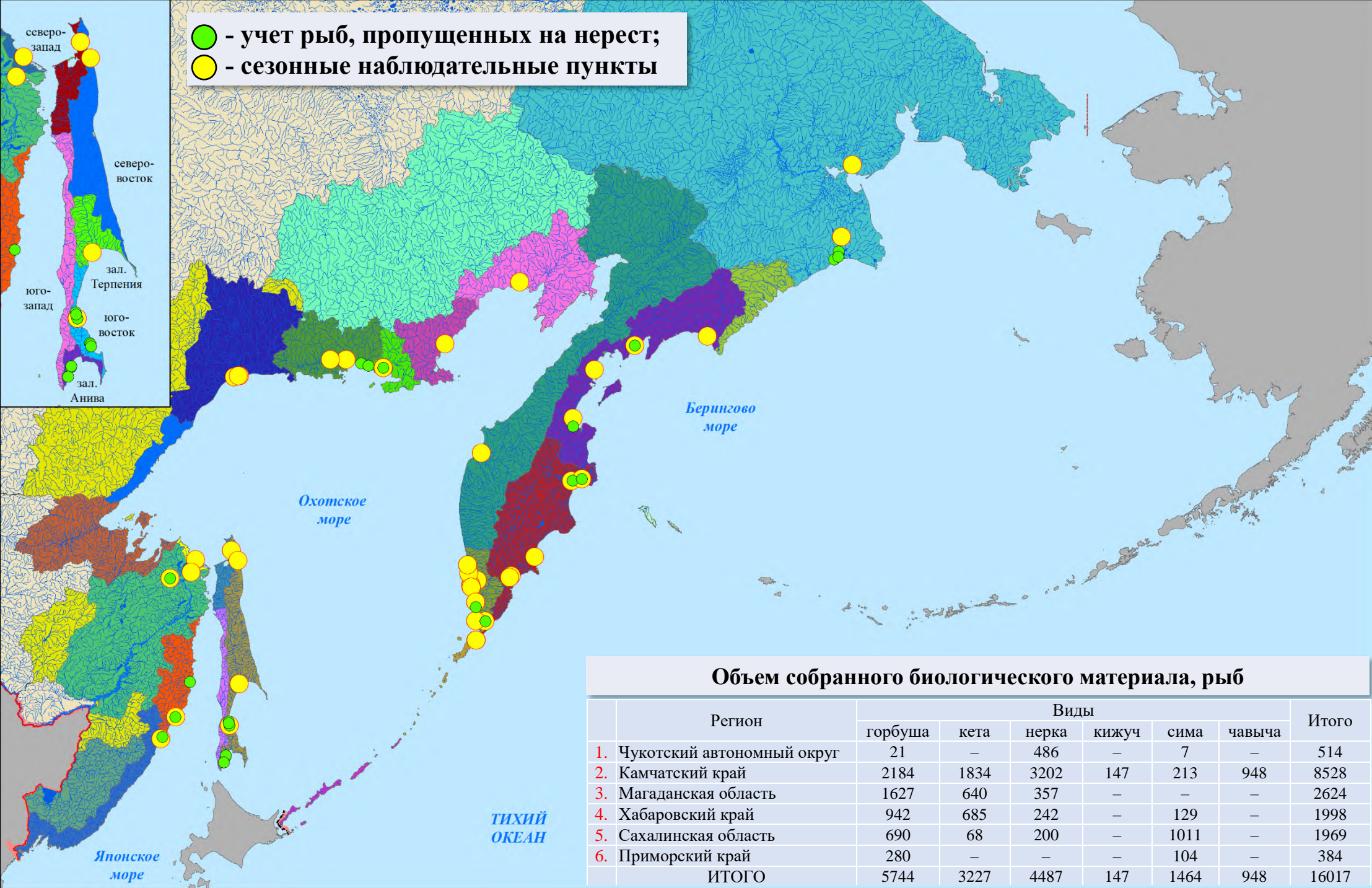
Сима

Чавыча

Кижуч



Расстановка на Дальнем Востоке России сезонных наблюдательных пунктов ФГБНУ «ВНИРО» для выполнения государственного мониторинга тихоокеанских лососей и объем собранного биологического материала на 27 июля 2025 года



**Вылов тихоокеанских лососей на Дальнем Востоке России
на 27 июля в 2025 году в сравнении с 2024 (для горбуши — 2023) годом, тонн**

Зона (подзона)/промрайон	Год/вид																				
	2024 (для горбуши — 2023) год						ИТОГО	2025 год						ИТОГО	Разница 2025 к 2024 (для горбуши — 2023) году, %						ИТОГО
	горбуша	кета	нерка	кижуч	чавыча	сима		горбуша	кета	нерка	кижуч	чавыча	сима		горбуша	кета	нерка	кижуч	чавыча	сима	
Чукотский АО																					
Восточно-Сибирское море, зона Чукотское море, зона Чукотская, зона Западно-Беринговоморская	192	10	226	–	–	–	427	13	20	266	–	–	–	299	–93,2	+100,0	+17,7	–	–	–	–30,0
Камчатский край																					
Западно-Беринговоморская	64	0,5	107	–	–	–	171	3	1	0,8	–	–	–	5	–95,3	+100,0	–99,3	–	–	–	–97,1
Карагинская	157827	2862	1368	0,09	25	–	162083	73880	4278	2403	0,006	13	–	80574	–53,2	+49,5	+75,7	–93,3	–48,0	–	–50,3
Петропавловско-Командорская	5599	233	1868	2	226	–	7927	422	1732	3795	3	152	–	6104	–92,5	+643,3	+103,2	+50,0	–32,7	–	–23,0
Западно-Камчатская	77079	773	1253	4	16	3	79127	34335	2199	3084	7	17	3	39645	–55,5	+184,5	+146,1	+75,0	+6,3	0	–49,9
Камчатско-Курильская	33033	507	10380	0,1	37	3	43960	32232	1977	17413	0,6	44	10	51677	–2,4	+289,9	+67,8	+500,0	+18,9	+233,3	+17,6
Всего	273601	4376	14975	6	304	6	293269	140872	10187	26696	11	226	13	178005	–48,5	+132,8	+78,3	+83,3	–25,7	+116,7	–39,3
Магаданская область																					
Материковое побережье Охотского моря (Северо-Охотоморская и Западно-Камчатская подзоны)	8303	954	3	0,010	–	–	9260	9257	856	18	0,2	–	–	10131	+11,5	–10,3	+500,0	+1900,0	–	–	+9,4
Гижигинская группа рек	4981	411	0,6	–	–	–	5392	6185	393	12	–	–	–	6590	+24,2	–4,4	+1900,0	–	–	–	+22,2
Ямская группа рек	808	264	0,1	–	–	–	1072	1091	260	0,3	0,2	–	–	1352	+35,0	–1,5	+200,0	+100	–	–	+26,1
Ольская группа рек	1566	60	3	0,007	–	–	1629	1125	41	5	0,009	–	–	1171	–28,2	–31,7	+66,7	+28,6	–	–	–28,1
Тауйская группа рек	948	219	0,02	0,003	–	–	1167	856	162	0,05	–	–	–	1018	–9,7	–26,0	+150,0	–100	–	–	–12,8
Хабаровский край																					
Материковое побережье Охотского моря	1672	273	87	–	–	–	2032	1160	998	56	0,03	–	–	2214	–30,6	+265,6	–35,6	+100	–	–	+9,0
Охотский район	1133	162	87	–	–	–	1382	638	556	56	0,03	–	–	1250	–43,7	+243,2	–35,6	+100	–	–	–9,6
Аяно-Майский район	215	27	–	–	–	–	242	116	81	–	–	–	–	197	–46,0	+200,0	–	–	–	–	–18,6
Тугуро-Чумиканский район	80	80	–	–	–	–	159	176	247	–	–	–	–	423	+120,0	+208,8	–	–	–	–	+166,0
зал. Сахалинский	245	4	–	–	–	–	249	231	114	–	–	–	–	345	–5,7	+2750,0	–	–	–	–	+38,6
р. Амур и Амурский лиман	0,01	208	–	–	–	–	208	21	542	–	–	–	–	563	+209900,0	+160,6	–	–	–	–	+170,7
Северное Приморье	1803	1	–	–	–	–	1805	10781	7	–	–	–	4	10792	+497,9	+600,0	–	–	–	+100	+497,9
Всего	3476	482	87	–	–	–	4045	11962	1547	56	0,03	–	4	13569	+244,1	+221,0	–35,6	+100	–	+100	+235,5
Приморский край																					
Южное Приморье	1524	0,001	–	–	–	19	1543	8825	0,002	–	–	–	11	8836	+479,1	+100,0	–	–	–	–42,1	+472,7
Сахалинская область																					
Северо-западный Сахалин	–	42	–	–	–	–	42	16	0,1	–	–	–	–	16	+100	–99,8	–	–	–	–	–61,9
Юго-западный Сахалин	–	–	–	–	–	0,9	0,9	0,3	9	–	–	–	1	10	+100	+100	–	–	–	+11,1	+1011,1
Восточно-Сахалинская	1603	25	–	–	–	11	1638	655	17	–	–	–	13	685	–59,1	–32,0	–	–	–	+18,2	–58,2
Камчатско-Курильская	56	14	38	0,07	–	–	109	87	102	84	0,1	–	–	273	+55,4	+628,6	+121,1	+42,9	–	–	+150,5
Северо-Курильская	2893	605	735	16	–	–	4250	1064	683	735	21	–	–	2503	–63,2	+12,9	0	+31,3	–	–	–41,1
Южно-Курильская	38	0,06	0,1	–	–	–	38	–	–	0,06	–	–	–	0,06	–100	–100	–40,0	–	–	–	–99,8
Всего	4590	644	774	17	–	11	6035	1822	811	819	21	–	14	3487	–60,3	+25,9	+5,8	+23,5	–	+27,3	–42,2
Итого	291685	6466	16065	22	304	36	314578	172751	13421	27855	32	226	42	214327	–40,8	+107,6	+73,4	+45,5	–25,7	+16,7	–31,9

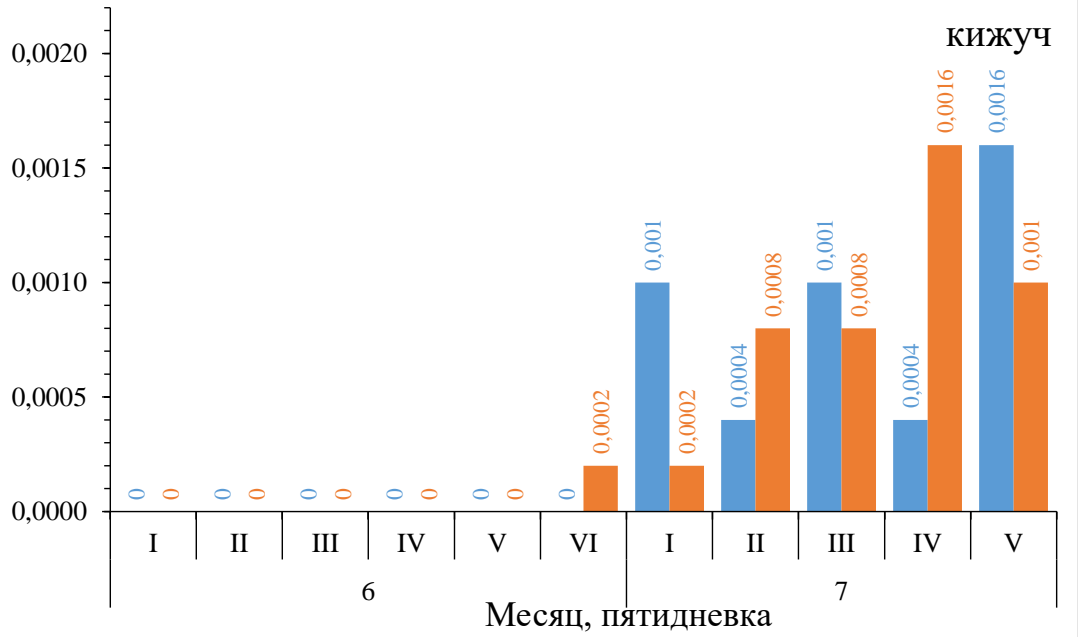
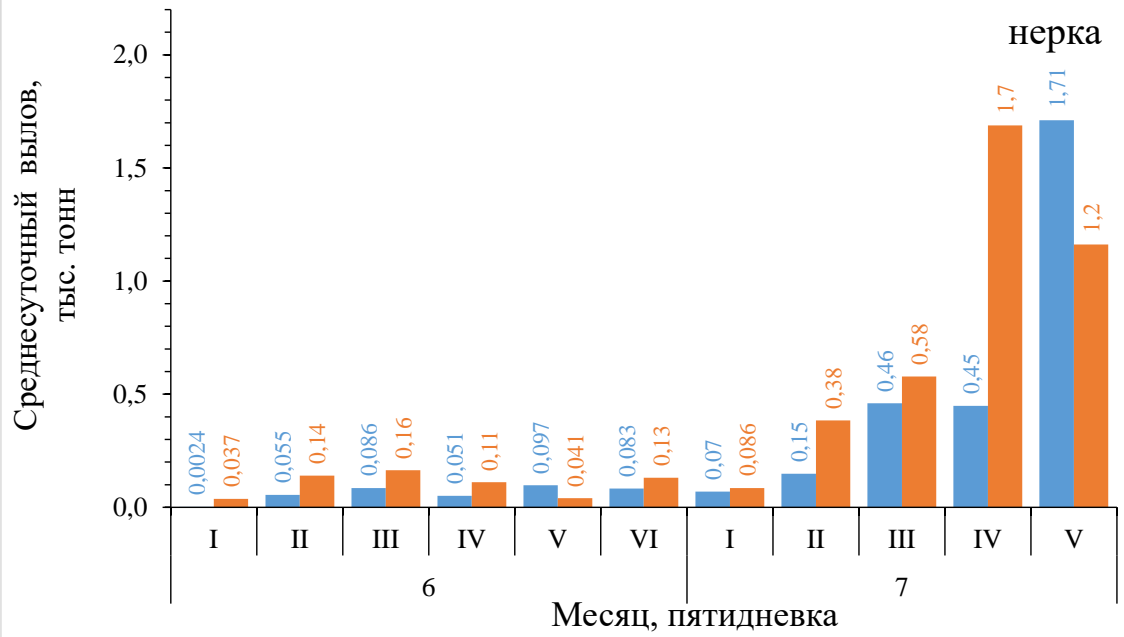
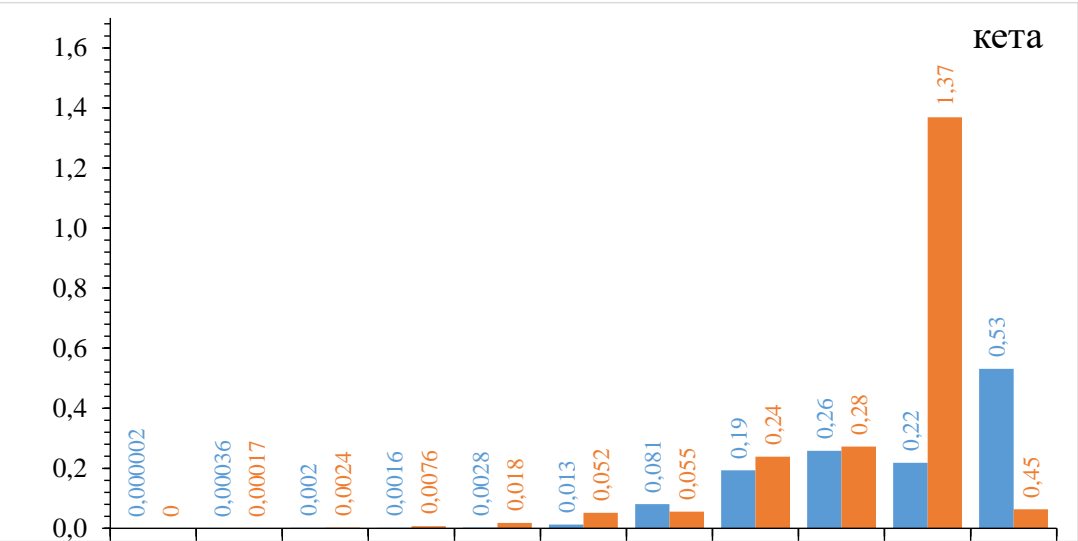
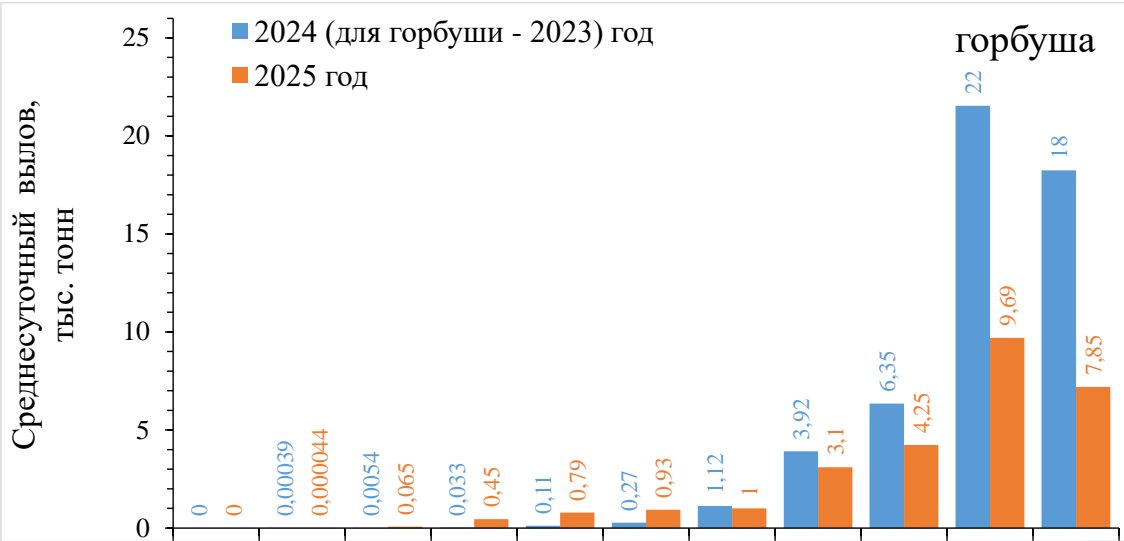
**Прогноз, вылов и отклонение от прогноза вылова
тихоокеанских лососей на Дальнем Востоке России на 27 июля 2025 года**

Зона (подзона)/промрайон	Показатель/вид																				
	Прогноз, тонн						ИТОГО	Вылов, тонн						ИТОГО	Δ вылов к прогнозу, %						ИТОГО
	горбуша	кета	нерка	кижуч	чавыча	сима		горбуша	кета	нерка	кижуч	чавыча	сима		горбуша	кета	нерка	кижуч	чавыча	сима	
Чукотский АО																					
Восточно-Сибирское море, зона Чукотское море, зона Чукотская, зона Западно-Беринговоморская	350	515	459	–	–	–	1324	13	20	266	–	–	–	299	–96,3	–96,1	–42,0	–	–	–	–77,4
Камчатский край																					
Западно-Беринговоморская	100	30	300	20	–	–	450	3	1	0,8	–	–	–	5	–97,0	–96,7	–99,7	–	–	–	–98,9
Карагинская	71000	6500	1500	300	80	–	79380	73880	4278	2403	0,006	13	–	80574	+4,1	–34,2	+60,2	–100,0	–83,8	–	+1,5
Петропавловско-Командорская	1500	2000	4000	1600	410	–	9510	422	1732	3795	3	152	–	6104	–71,9	–13,4	–5,1	–99,8	–62,9	–	–35,8
Западно-Камчатская	42600	6400	1800	2500	20	15	53335	34335	2199	3084	7	17	3	39645	–19,4	–65,6	+71,3	–99,7	–15,0	–80,0	–25,7
Камчатско-Курильская	28400	4000	21600	2500	50	25	56575	32232	1977	17413	0,6	44	10	51677	+13,5	–50,6	–19,4	–100,0	–12,0	–60,0	–8,7
Всего	143600	18930	29200	6920	560	40	199250	140872	10187	26696	11	226	13	178005	–1,9	–46,2	–8,6	–99,8	–59,6	–67,5	–10,7
Магаданская область																					
Материковое побережье Охотского моря (Северо-Охотоморская и Западно-Камчатская подзоны)	7800	1770	50	220	–	–	9840	9257	856	18	0,2	–	–	10131	+18,7	–51,6	–64,0	–99,9	–	–	+3,0
Гижигинская группа рек	–	–	–	–	–	–	–	6185	393	12	–	–	–	6590	–	–	–	–	–	–	–
Ямская группа рек	–	–	–	–	–	–	–	1091	260	0,3	0,2	–	–	1352	–	–	–	–	–	–	–
Ольская группа рек	–	–	–	–	–	–	–	1125	41	5	0,009	–	–	1171	–	–	–	–	–	–	–
Тауйская группа рек	–	–	–	–	–	–	–	856	162	0,05	–	–	–	1018	–	–	–	–	–	–	–
Хабаровский край																					
Материковое побережье Охотского моря (Северо-Охотоморская подзона)	6000	13700	200	700	–	–	20600	1160	998	56	0,03	–	–	2214	–80,7	–92,7	–72,0	–100,0	–	–	–89,3
Охотский район	–	–	–	–	–	–	–	638	556	56	0,03	–	–	1250	–	–	–	–	–	–	–
Аяно-Майский район	–	–	–	–	–	–	–	116	81	–	–	–	–	197	–	–	–	–	–	–	–
Тугуро-Чумиканский район	–	–	–	–	–	–	–	176	247	–	–	–	–	423	–	–	–	–	–	–	–
зал. Сахалинский	–	–	–	–	–	–	–	231	114	–	–	–	–	345	–	–	–	–	–	–	–
р. Амур и Амурский лиман	1000	12069	–	–	–	–	13069	21	542	–	–	–	–	563	–97,9	–95,5	–	–	–	–	–95,7
Северное Приморье	2500	200	–	–	–	10,0	2710	10781	7	–	–	–	4	10792	+331,2	–96,5	–	–	–	–60,0	+298,2
Всего	9500	25969	200	700	–	10,0	36379	11962	1547	56	0,03	–	4	13569	+25,9	–94,0	–72,0	–100,0	–	–60,0	–62,7
Приморский край																					
Южное Приморье	2000	650	–	–	–	63	2713	8825	0,002	–	–	–	11	8836	+341,3	–100,0	–	–	–	–82,5	+225,7
Сахалинская область																					
Северо-западный Сахалин	800	1932	–	–	–	–	2732	16	0,1	–	–	–	–	16	–98,0	–100,0	–	–	–	–	–99,4
Юго-западный Сахалин	120	965	–	–	–	22	1107	0,3	9	–	–	–	1	10	–99,8	–99,1	–	–	–	–95,5	–99,1
Восточно-Сахалинская	21200	19100	–	27	–	52	40379	655	17	–	–	–	13	685	–96,9	–99,9	–	–	–	–75,0	–98,3
Камчатско-Курильская	2500	1450	1200	350	–	–	5500	87	102	84	0,1	–	–	273	–96,5	–93,0	–93,0	–100,0	–	–	–95,0
Северо-Курильская	500	250	200	50	–	–	1000	1064	683	735	21	–	–	2503	+112,8	+173,2	+267,5	–58,0	–	–	+150,3
Южно-Курильская	763	10700	12	–	–	1	11476	–	–	0,06	–	–	–	0,06	–	–	–99,5	–	–	–100	–100,0
Всего	25883	34397	1412	427	–	75	62194	1822	811	819	21	–	14	3487	–93,0	–97,6	–42,0	–95,1	–	–81,3	–94,4
Итого	189133	82231	31321	8267	560	188	311700	172751	13421	27855	32	226	42	214327	–8,7	–83,7	–11,1	–99,6	–59,6	–77,7	–31,2

**Корректировка прогнозируемого вылова тихоокеанских лососей
на Дальнем Востоке России на 27 июля 2025 года, тонн**

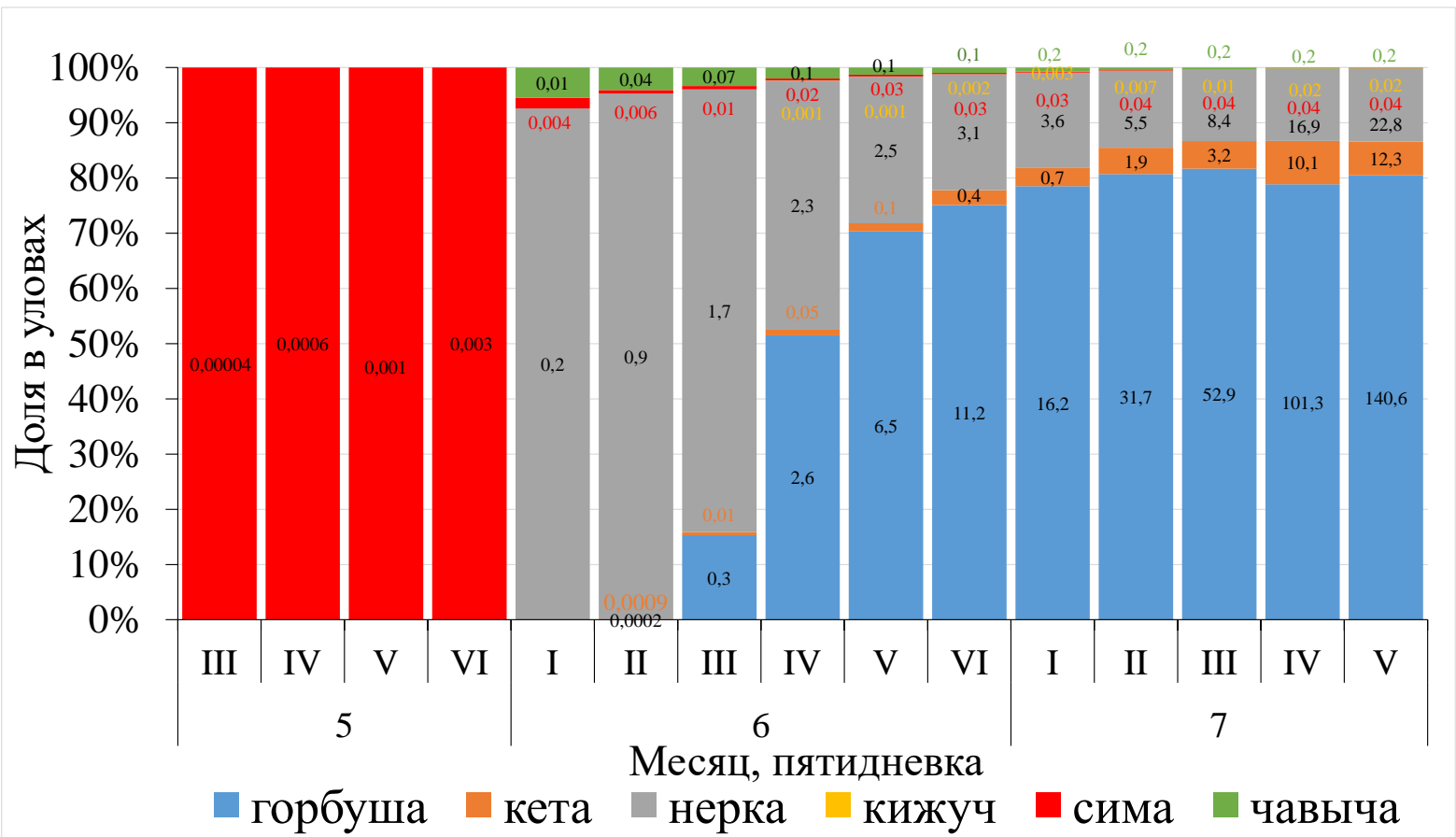
Район промысла	Прогнозируемый вылов							Корректировка (количество, ед.)							Скорректированный прогноз вылова						
	горбуша	кета	нерка	кижуч	сима	чавыча	всего	горбуша	кета	нерка	кижуч	сима	чавыча	всего	горбуша	кета	нерка	кижуч	сима	чавыча	всего
Чукотский автономный округ, в т.ч. Восточно-Сибирское море (в границах Чукотского автономного округа), зона Чукотское море, зона Чукотская, зона Западно-Беринговоморская (в границах Чукотского автономного округа)	350	515	459	–	–	–	1324	–	–	–	–	–	–	–	350	515	459	–	–	–	1324
Побережье восточной Камчатки	72600	8530	5800	1920	–	490	89340	19000 (1)	800 (1)	2300 (3)	–	–	–	22100 (5)	91600	9330	8100	1920	–	490	111440
Зона Западно-Беринговоморская (в границах Камчатского края)	100	30	300	20	–	–	450	–	–	–	–	–	–	–	100	30	300	20	–	–	450
Карагинская подзона	71000	6500	1500	300	–	80	79380	19000 (1)	–	1600 (2)	–	–	–	20600 (3)	90000	6500	3100	300	–	80	99980
Петропавловско-Командорская подзона	1500	2000	4000	1600	–	410	9510	–	800 (1)	700 (1)	–	–	–	1500 (2)	1500	2800	4700	1600	–	410	11010
Побережье западной Камчатки	71000	10400	23400	5000	10	70	109910	49000 (2)	–	10400 (2)	–	–	–	59400 (4)	120000	10400	33800	5000	10	70	169310
Западно-Камчатская подзона (в границах Камчатского края)	42600	6400	1800	2500	4	20	53335	24500 (1)	–	2000 (1)	–	–	–	26500 (2)	67100	6400	3800	2500	4	20	79835
Камчатско-Курильская подзона (в границах Камчатского края)	28400	4000	21600	2500	6	50	56575	24500 (1)	–	8400 (1)	–	–	–	32900 (2)	52900	4000	30000	2500	6	50	89475
Материковое побережье Охотского моря	13800	15470	250	920	–	–	30440	8500 (2)	–	–	–	–	–	8500 (2)	22300	15470	250	920	–	–	38940
Магаданская область (Северо-Охотоморская и Западно-Камчатская подзоны)	7800	1770	50	220	–	–	9840	8500 (2)	–	–	–	–	–	8500 (2)	16300	1770	50	220	–	–	18340
Хабаровский край (Северо-Охотоморская подзона)	6000	13700	200	700	–	–	20600	–	–	–	–	–	–	–	6000	13700	200	700	–	–	20600
р. Амур и Амурский лиман	1000	12069	–	–	–	–	13069	–	–	–	–	–	–	–	1000	12069	–	–	–	–	13069
Подзона Приморье	4500	850	–	–	73	–	5423	25506 (4)	–	–	–	–	–	25506 (4)	30006	850	–	–	73	–	30929
в т.ч. Хабаровский край	2500	200	–	–	10	–	2710	12506 (2)	–	–	–	–	–	12506 (2)	15006	200	–	–	10	–	15216
в т.ч. Приморский край	2000	650	–	–	63	–	2713	13000 (2)	–	–	–	–	–	13000 (2)	15000	650	–	–	63	–	15713
Побережье западного Сахалина	920	2897	–	–	22	–	3839	–	275 (1)	–	–	–	–	275 (1)	920	3172	–	–	22	–	4114
в т.ч. северо-западный Сахалин	800	1932	–	–	–	–	2732	–	–	–	–	–	–	–	800	1932	–	–	–	–	2732
в т.ч. юго-западный Сахалин	120	965	–	–	22	–	1107	–	275 (1)	–	–	–	–	275 (1)	120	1240	–	–	22	–	1382
Восточно-Сахалинская подзона	21200	19100	–	27	52	–	40379	–	–	–	–	–	–	–	21200	19100	–	27	52	–	40379
Северные Курилы	3000	1700	1400	400	–	–	6500	–	–	–	–	–	–	–	3000	1700	1400	400	–	–	6500
Камчатско-Курильская подзона (в границах Сахалинской области)	2500	1450	1200	350	–	–	5500	–	–	–	–	–	–	–	2500	1450	1200	350	–	–	5500
Зона Северо-Курильская	500	250	200	50	–	–	1000	–	–	–	–	–	–	–	500	250	200	50	–	–	1000
Зона Южно-Курильская	763	10700	12	–	1	–	11476	–	–	–	–	–	–	–	763	10700	12	–	1	–	11476
ИТОГО	189133	82231	31321	8267	188	560	311700	102006 (9)	1075 (2)	12700 (5)	–	–	–	115781 (16)	291139	83306	44021	8267	158	560	427481
Δ Прогнозируемый вылов – Скорректированный прогноз вылова, %															+53,9	+1,3	+40,5	–	–	–	+37,1

Динамика среднесуточного вылова тихоокеанских лососей на Дальнем Востоке России по пятидневкам

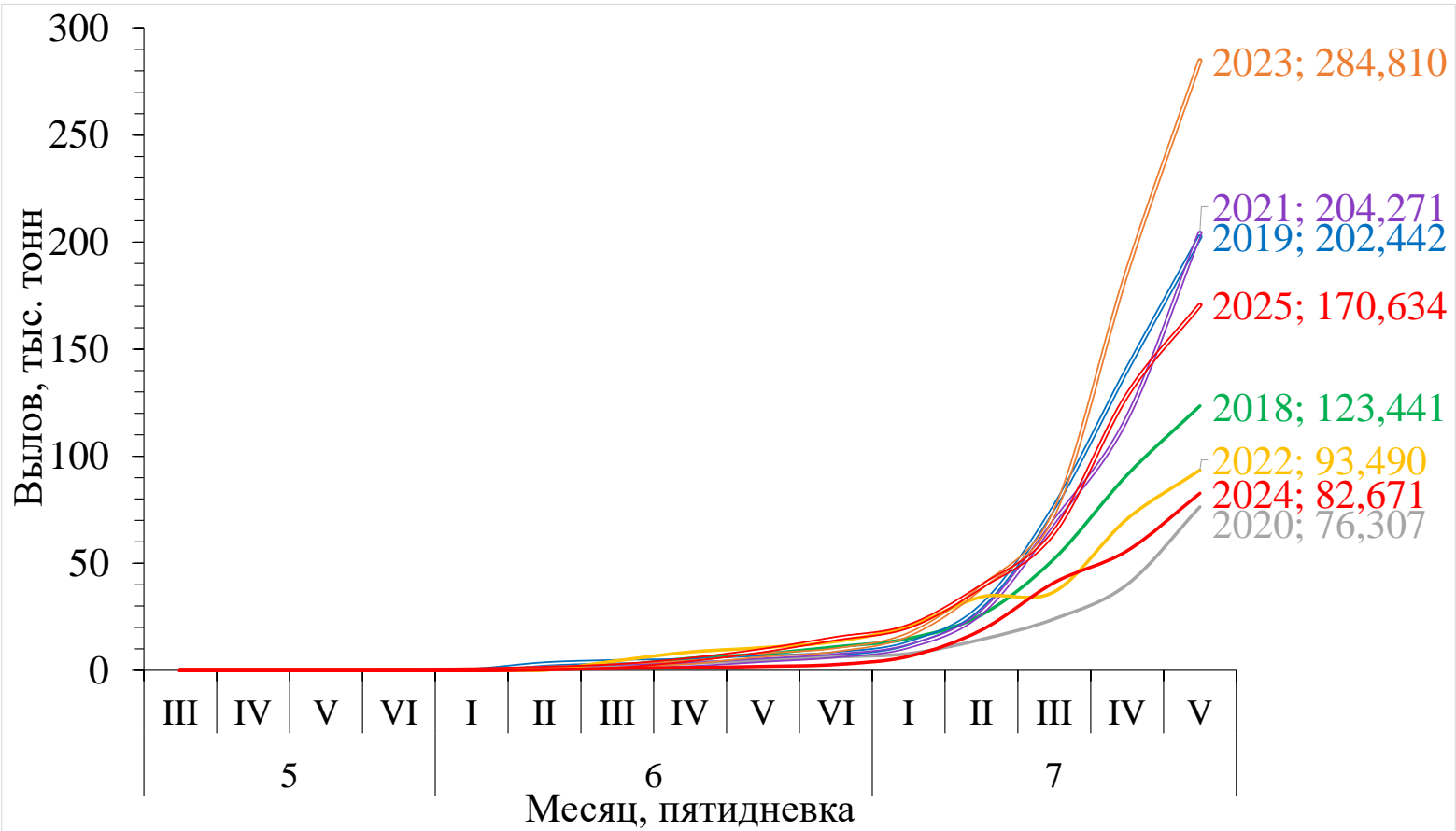


Динамика вылова тихоокеанских лососей на Дальнем Востоке России в 2025 году

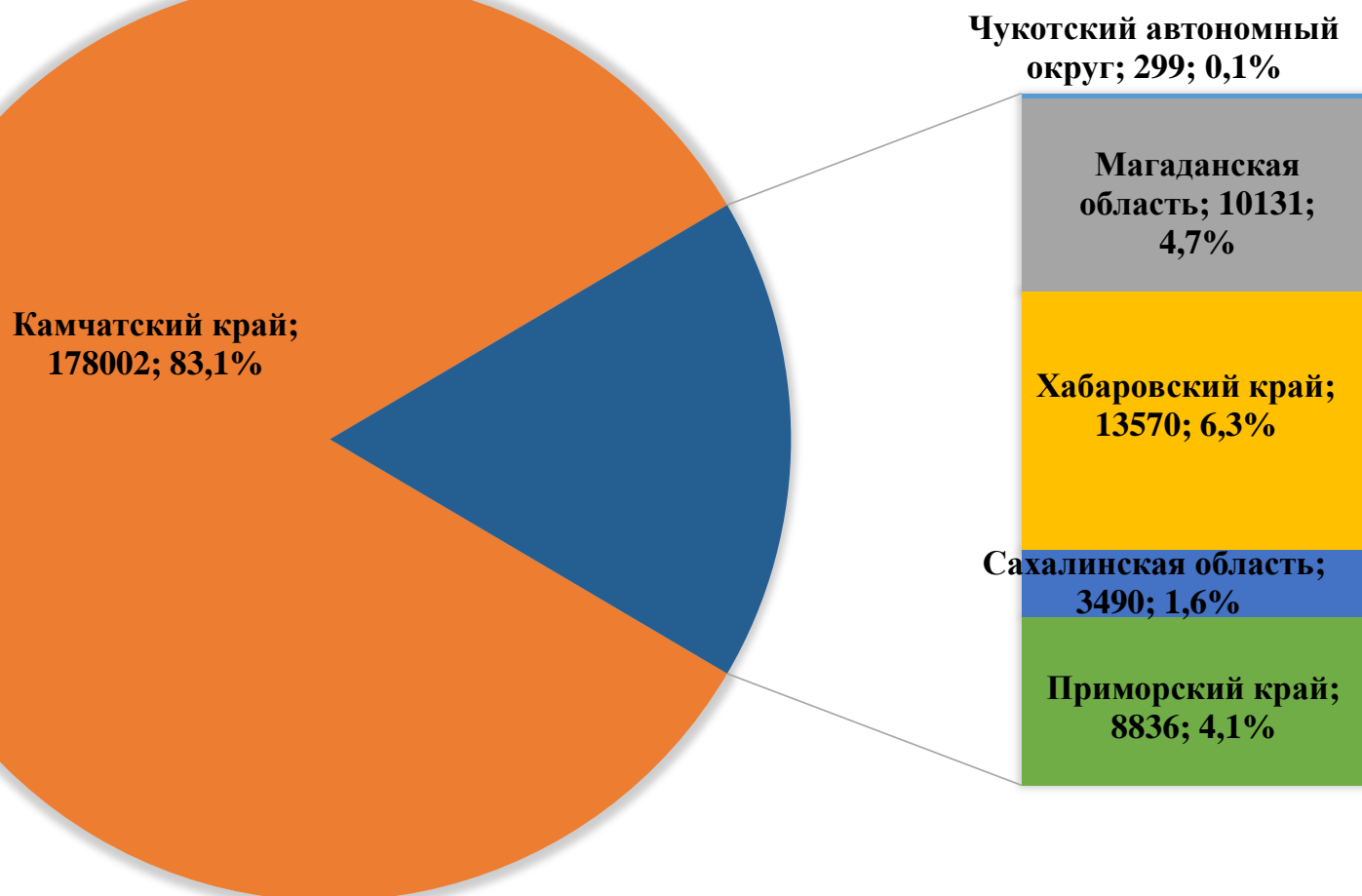
Примечание: цифрами представлен вылов в тыс. тонн



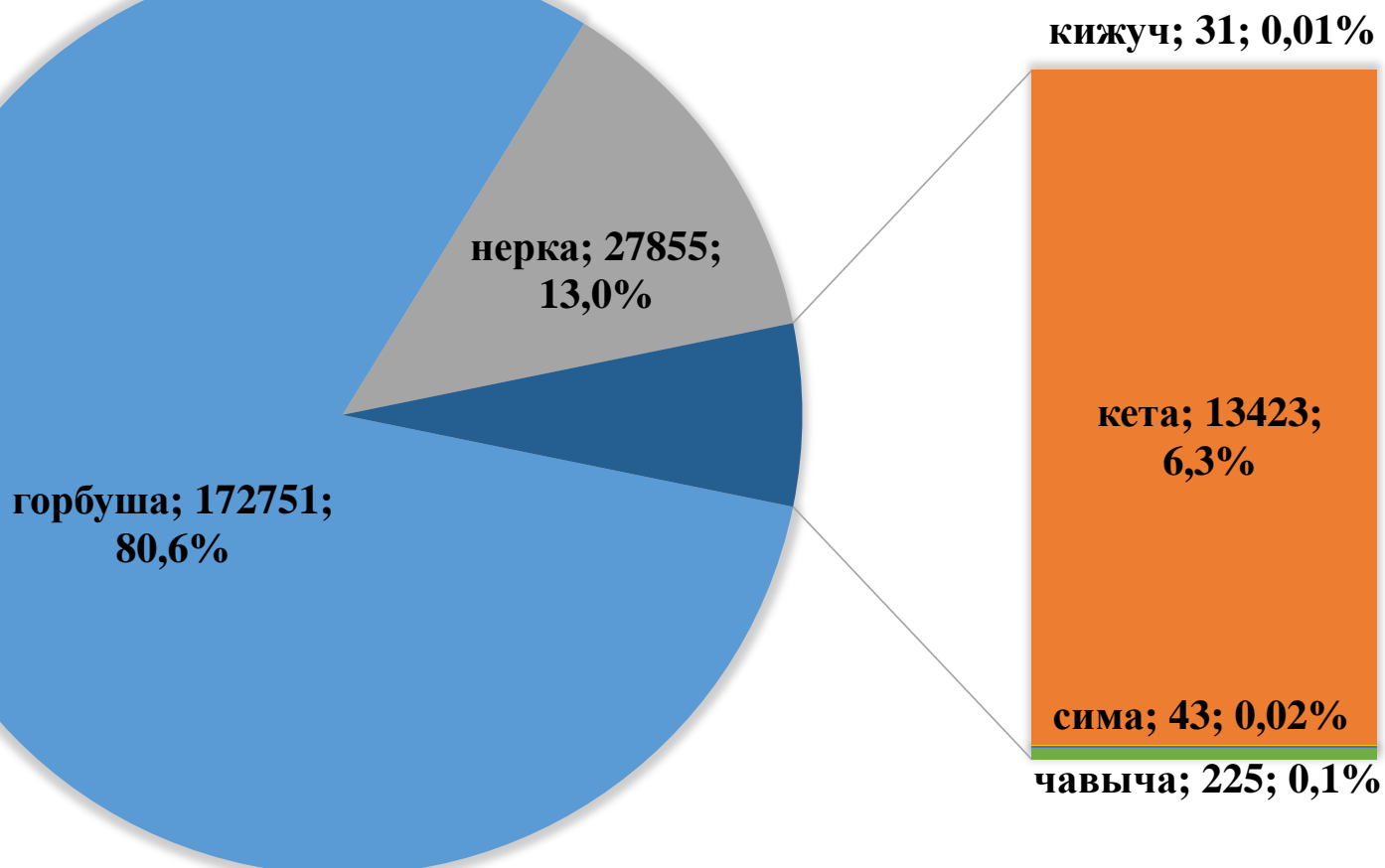
Динамика вылова тихоокеанских лососей на Дальнем Востоке России в 2018–2025 годах



**Вылов тихоокеанских лососей по дальневосточным субъектам России
на 27 июля 2025 года (тонны; %)**



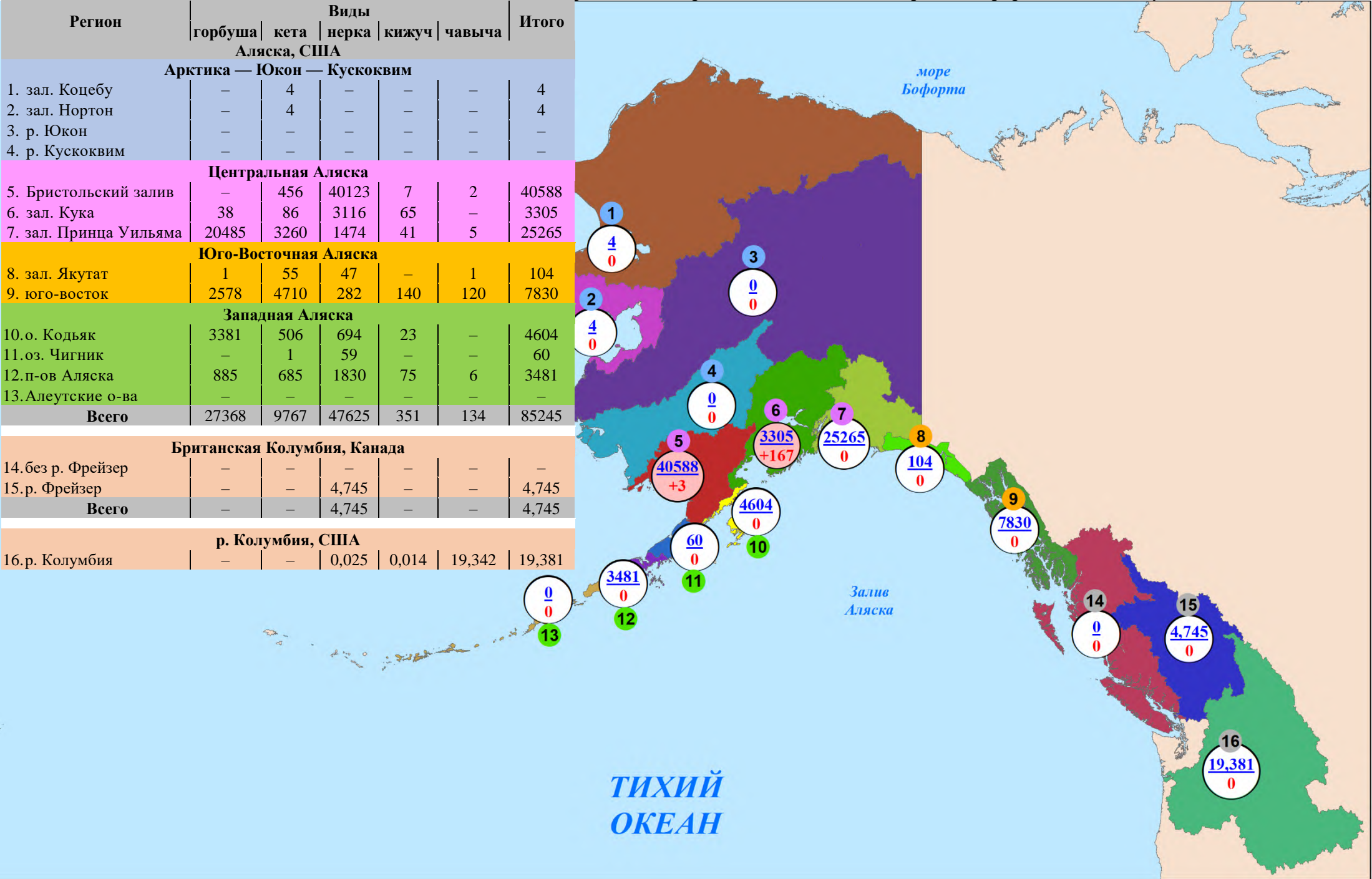
**Повидовой вылов тихоокеанских лососей на Дальнем Востоке России
на 27 июля 2025 года (тонны; %)**



Нарастающий коммерческий вылов тихоокеанских лососей
на северо-западе Северной Америки на 27 июля 2025 года, включительно, тыс. рыб

Примечание: цифрами в кругах над чертой представлен нарастающий вылов, под чертой — прирост вылова за сутки

Регион	Виды					Итого
	горбуша	кета	нерка	кижуч	чавыча	
Аляска, США						
Арктика — Юкон — Кускоквим						
1. зал. Коцебу	—	4	—	—	—	4
2. зал. Нортон	—	4	—	—	—	4
3. р. Юкон	—	—	—	—	—	—
4. р. Кускоквим	—	—	—	—	—	—
Центральная Аляска						
5. Бристольский залив	—	456	40123	7	2	40588
6. зал. Кука	38	86	3116	65	—	3305
7. зал. Принца Уильяма	20485	3260	1474	41	5	25265
Юго-Восточная Аляска						
8. зал. Якутат	1	55	47	—	1	104
9. юго-восток	2578	4710	282	140	120	7830
Западная Аляска						
10.о. Кодьяк	3381	506	694	23	—	4604
11.оз. Чигник	—	1	59	—	—	60
12.п-ов Аляска	885	685	1830	75	6	3481
13.Алеутские о-ва	—	—	—	—	—	—
Всего	27368	9767	47625	351	134	85245
Британская Колумбия, Канада						
14.без р. Фрейзер	—	—	—	—	—	—
15.р. Фрейзер	—	—	4,745	—	—	4,745
Всего	—	—	4,745	—	—	4,745
р. Колумбия, США						
16.р. Колумбия	—	—	0,025	0,014	19,342	19,381



**Вылов тихоокеанских лососей в промысловых районах Аляски
на 27 июля в 2025 году в сравнении с 2024 (для горбуши — 2023) годом, тонн**

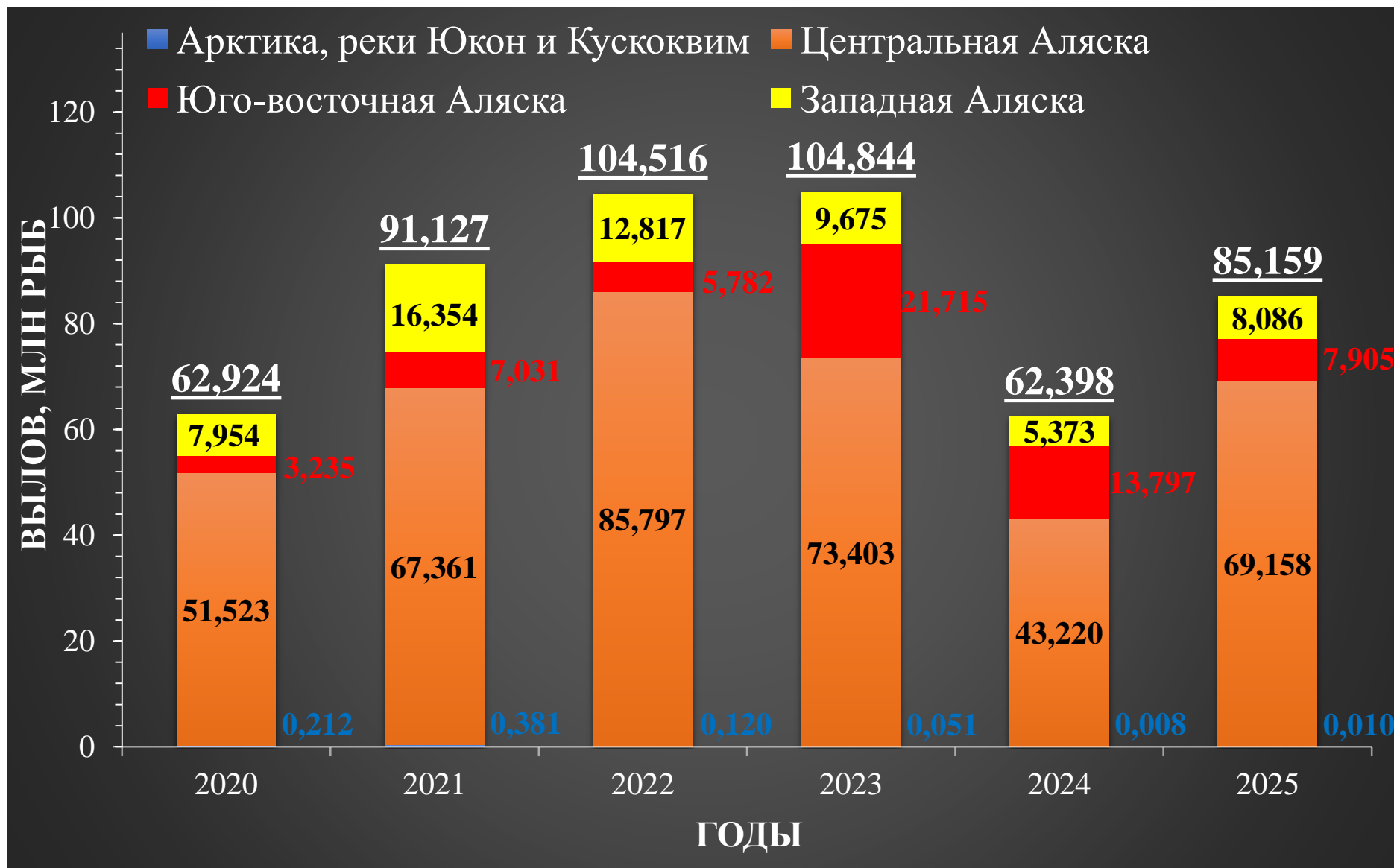
Регион	Показатель/вид																	
	2024 (для горбуши – 2023) год					ИТОГО	Вылов, тонн					ИТОГО	Δ 2025 к 2024 (для горбуши — 2023) году, %					ИТОГО
	горбуша	кета	нерка	кижуч	чавыча		горбуша	кета	нерка	кижуч	чавыча		горбуша	кета	нерка	кижуч	чавыча	
Район Арктический-Юкон-Кускокуим	3	40	–	–	–	43	–	8	–	–	–	8	–100	–80,0	–	–	–	–81,4
Бристольский залив	2	240	38516	4	5	38767	–	456	40123	7	2	40588	–100	+90,0	+4,2	+75,0	–60,0	+4,7
Залив Кука	534	76	1474	27	–	2111	38	86	3116	65	–	3305	–92,9	+13,2	+111,4	+140,7	–	+56,6
Залив Принца Уильяма	21095	4363	1876	5	8	27347	20485	3260	1474	41	5	25265	–2,9	–25,3	–21,4	+720,0	–37,5	–7,6
Юго-Восток	3631	4463	282	189	134	8699	2579	4765	329	140	121	7934	–29,0	+6,8	+16,7	–25,9	–9,7	–8,8
о. Кадьяк	1364	546	987	53	7	2957	3381	506	694	23	–	4604	+147,9	–7,3	–29,7	–56,6	–100	+55,7
оз. Чигник	85	11	472	7	–	575	–	1	59	–	–	60	–100	–90,9	–87,5	–100	–	–89,6
П-ов Аляска и Алеутские о-ва	1023	517	2220	62	4	3826	885	685	1830	75	6	3481	–13,5	+32,5	–17,6	+21,0	+50,0	–9,0
ИТОГО	27737	10256	45827	347	158	84325	27368	9767	47625	351	134	85245	–1,3	–4,8	+3,9	+1,2	–15,2	+1,1

**Прогноз, вылов и отклонение от прогноза вылова
тихоокеанских лососей в промысловых районах Аляски на 27 июля 2025 года**

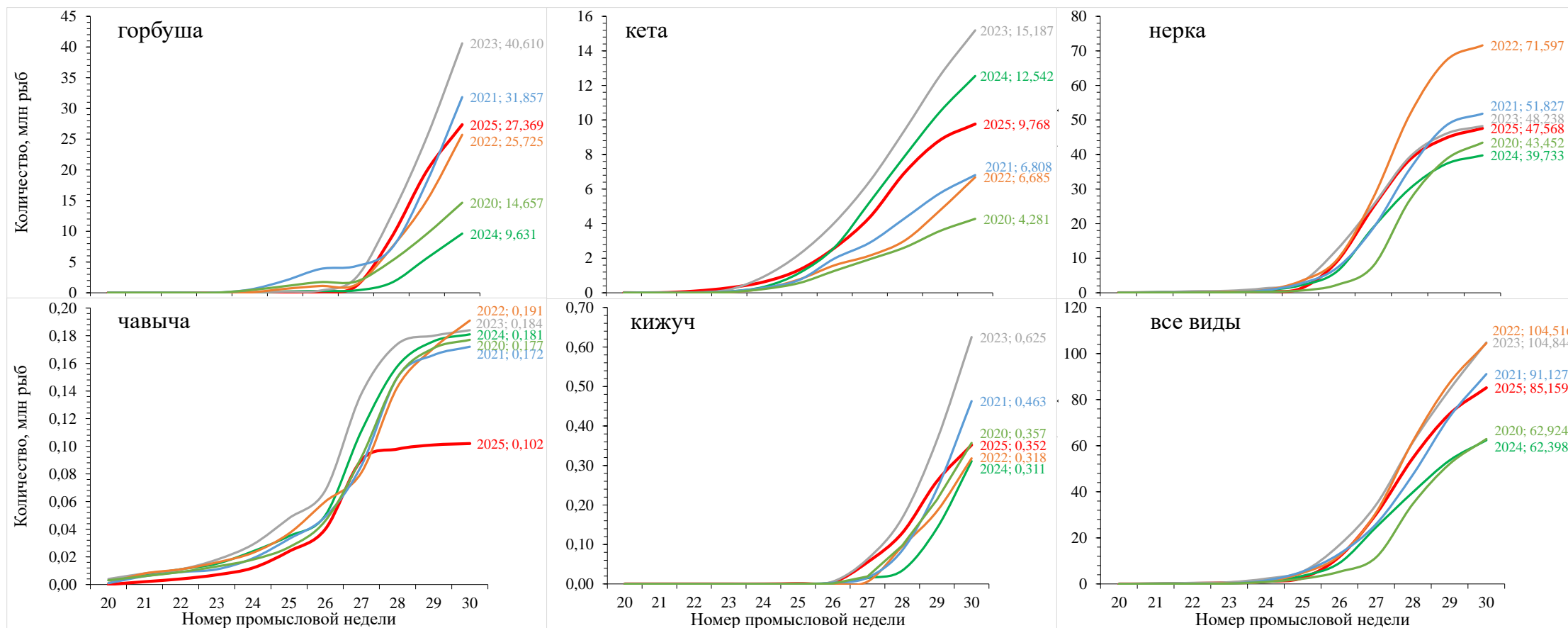
Регион	Показатель/вид																	
	Прогноз, тонн					ИТОГО	Вылов, тонн					ИТОГО	Δ вылов к прогнозу, %					ИТОГО
	горбуша	кета	нерка	кижуч	чавыча		горбуша	кета	нерка	кижуч	чавыча		горбуша	кета	нерка	кижуч	чавыча	
Район Арктический-Юкон-Кускокуим	15	610	—	18	—	643	—	8	—	—	—	8	—	−98,7	—	—	—	−98,8
Бристольский залив	10	331	36400	46	7	36794	—	456	40123	7	2	40588	—	+37,8	+10,2	−84,8	−71,4	+10,3
Залив Кука	1868	90	375	99	—	2432	38	86	3116	65	—	3305	−98,0	−4,4	+730,9	−34,3	—	+35,9
Залив Принца Уильяма	61931	2401	3271	294	6	67903	20485	3260	1474	41	5	25265	−66,9	+35,8	−54,9	−86,1	−16,7	−62,8
Юго-Восток	29000	15496	886	1461	103	46946	2579	4765	329	140	121	7934	−91,1	−69,3	−62,9	−90,4	+17,5	−83,1
о. Кадьяк	31791	640	1575	202	8	34216	3381	506	694	23	—	4604	−89,4	−20,9	−55,9	−88,6	—	−86,5
оз. Чигник	2995	57	757	49	4	3862	—	1	59	—	—	60	—	−98,2	−92,2	—	—	−98,4
П-ов Аляска и Алеутские о-ва	10773	1193	4739	187	15	16907	885	685	1830	75	6	3481	−91,8	−42,6	−61,4	−59,9	−60,0	−79,4
ИТОГО	138382	20818	52932	2356	144	214632	27368	9767	47625	351	134	85245	−80,2	−53,1	−10,0	−85,1	−6,9	−60,3

Нарастающий вылов тихоокеанских лососей в промысловых районах Аляски на 30 неделю в 2020–2025 годах

Примечание: цифрами над гистограммой приведён общий вылов на отчётный период



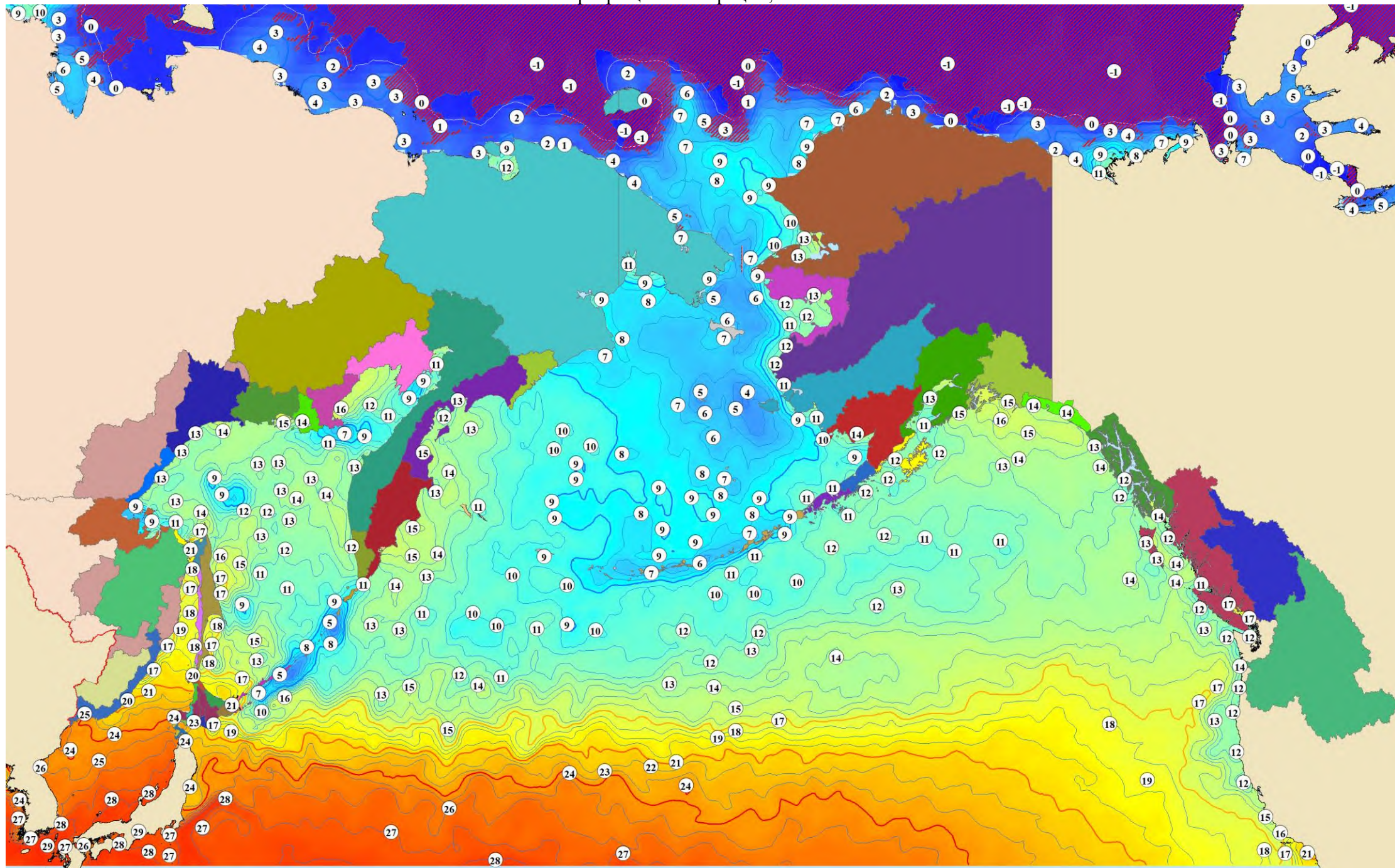
Динамика нарастающего вылова тихоокеанских лососей на Аляске в 2020–2025 годах



Температура поверхности океана 27 июля 2025 года, °С

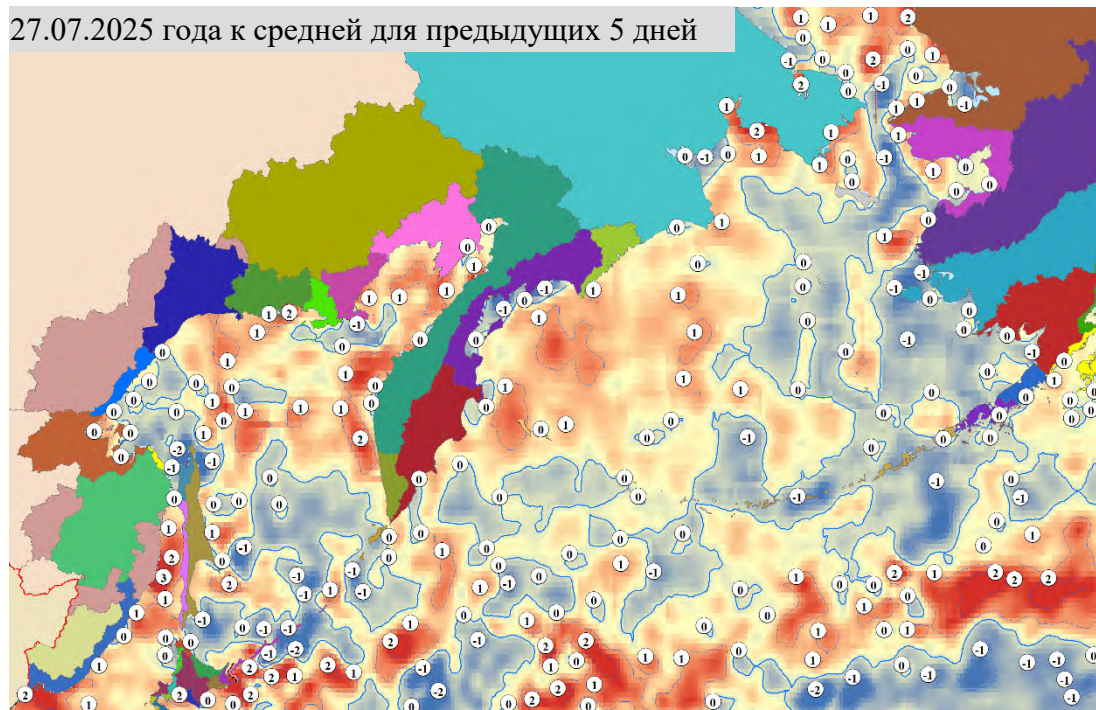
Примечание:  — ледовые поля

Неблагоприятные температуры для тихоокеанских лососей: 17°C и выше – снижение миграционной и пищедобывательной активности, 21°C и выше – прекращение миграции, 24°C и выше – гибель

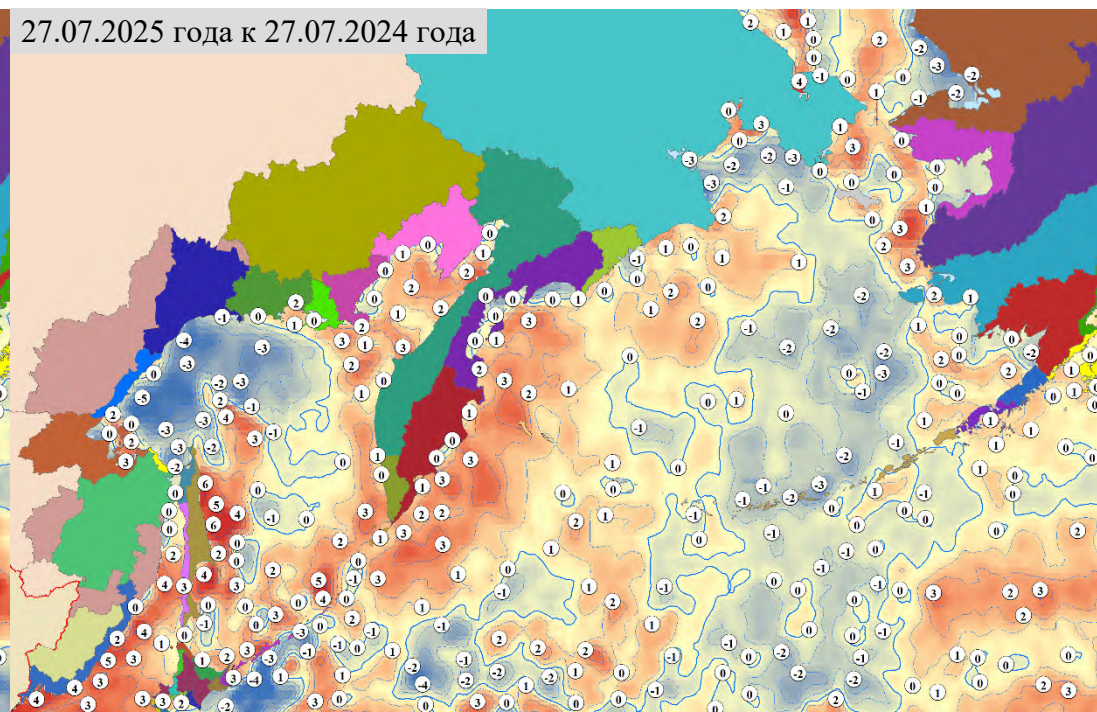


Разница температуры поверхности океана, °С

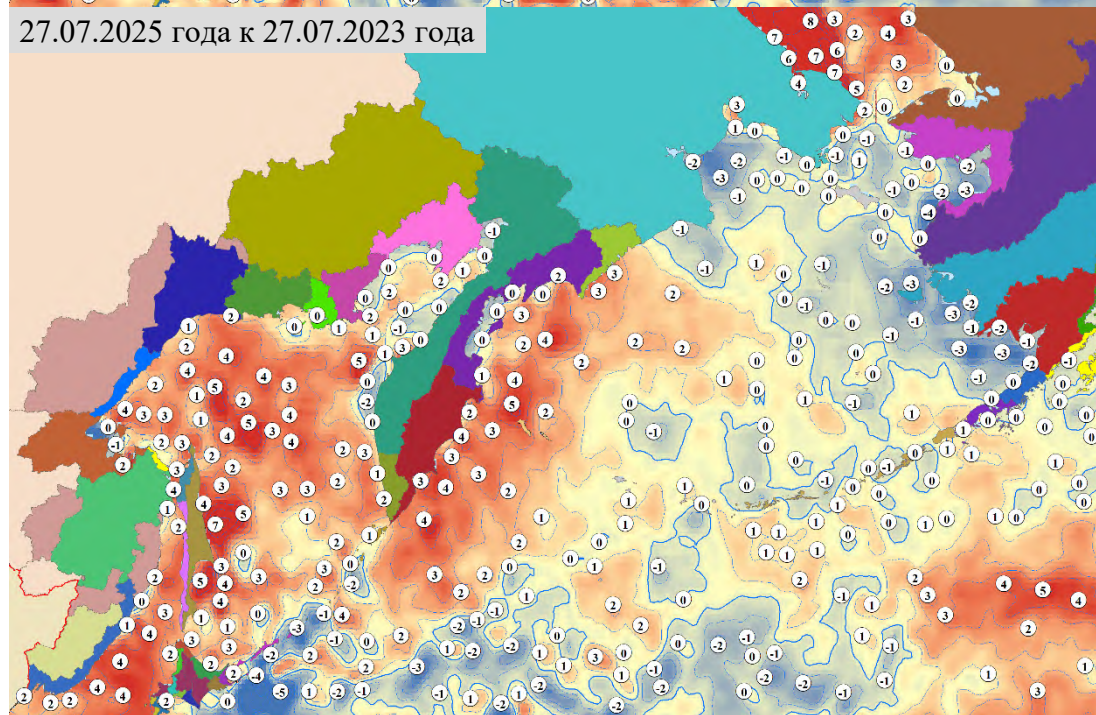
27.07.2025 года к средней для предыдущих 5 дней



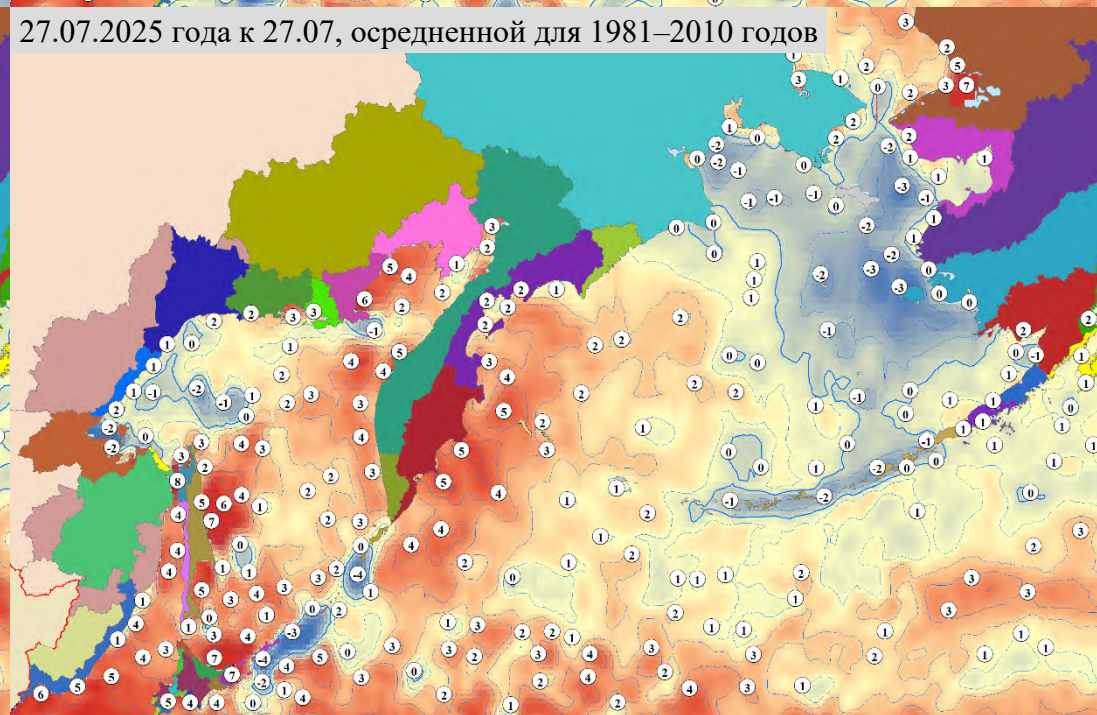
27.07.2025 года к 27.07.2024 года



27.07.2025 года к 27.07.2023 года



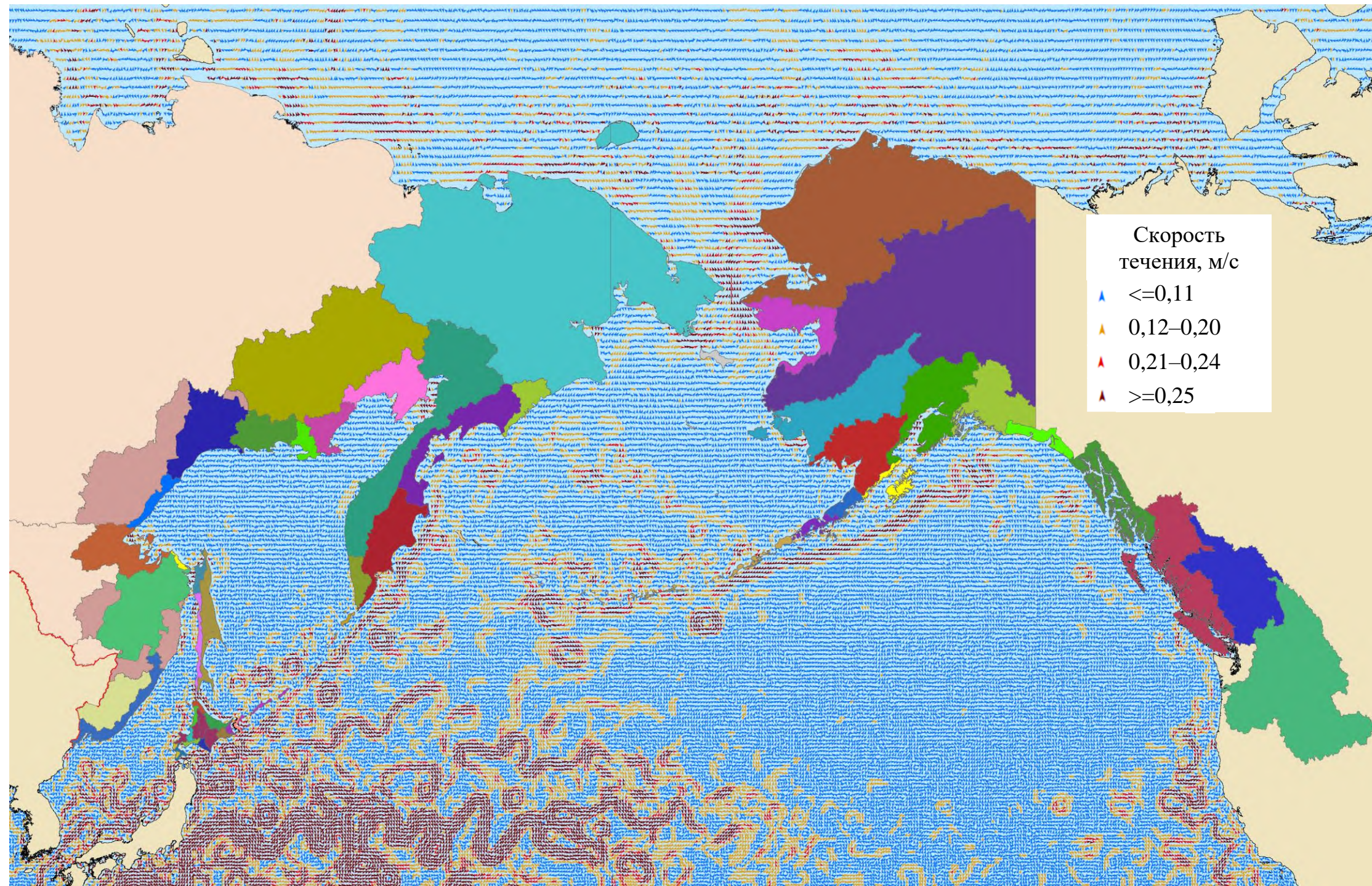
27.07.2025 года к 27.07, осредненной для 1981–2010 годов



Фронтальные зоны (градиент 1°C и более) на 27 июля 2025 года

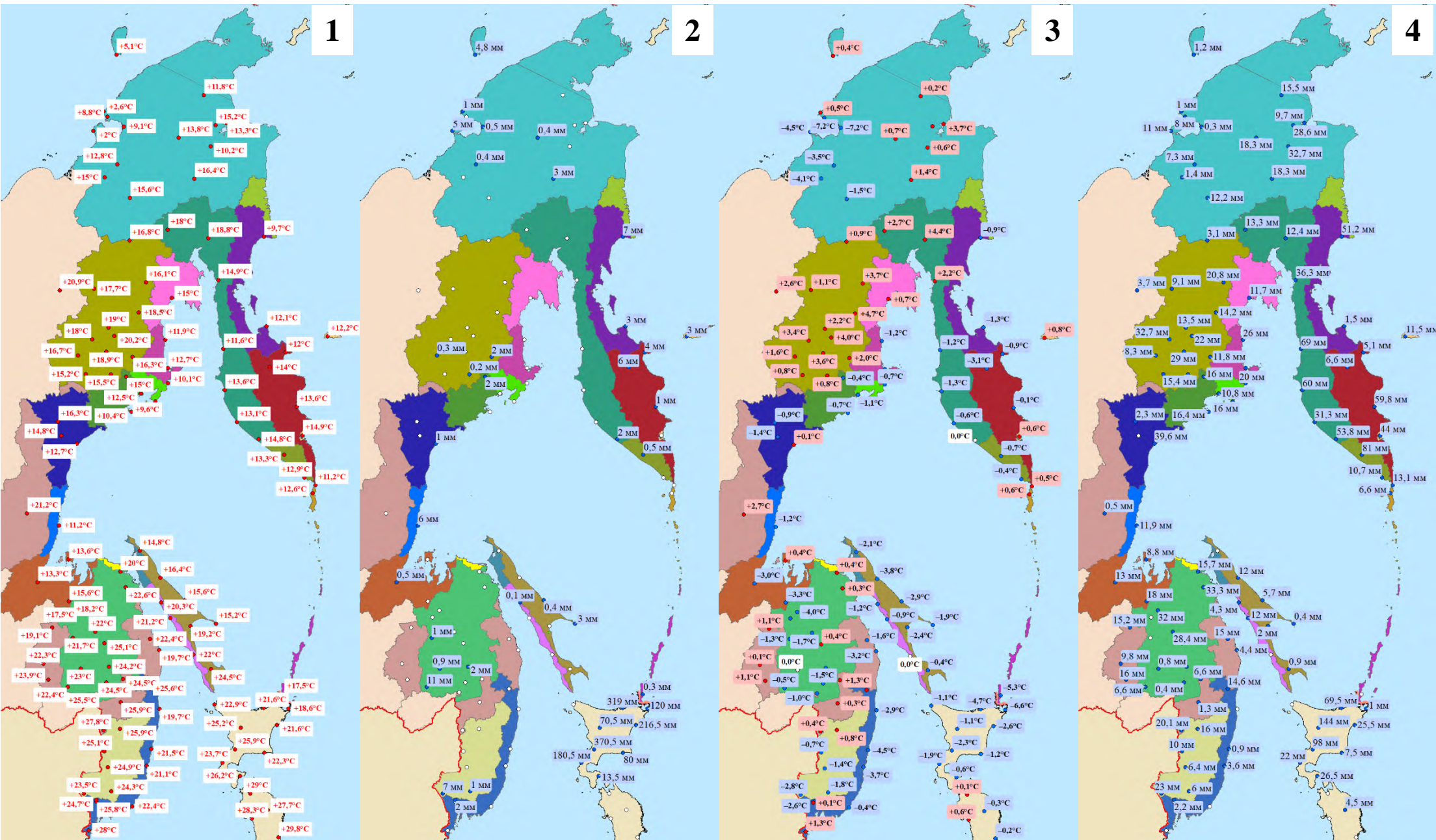


Поверхностные течения (30 м) на 24 июля 2025 года



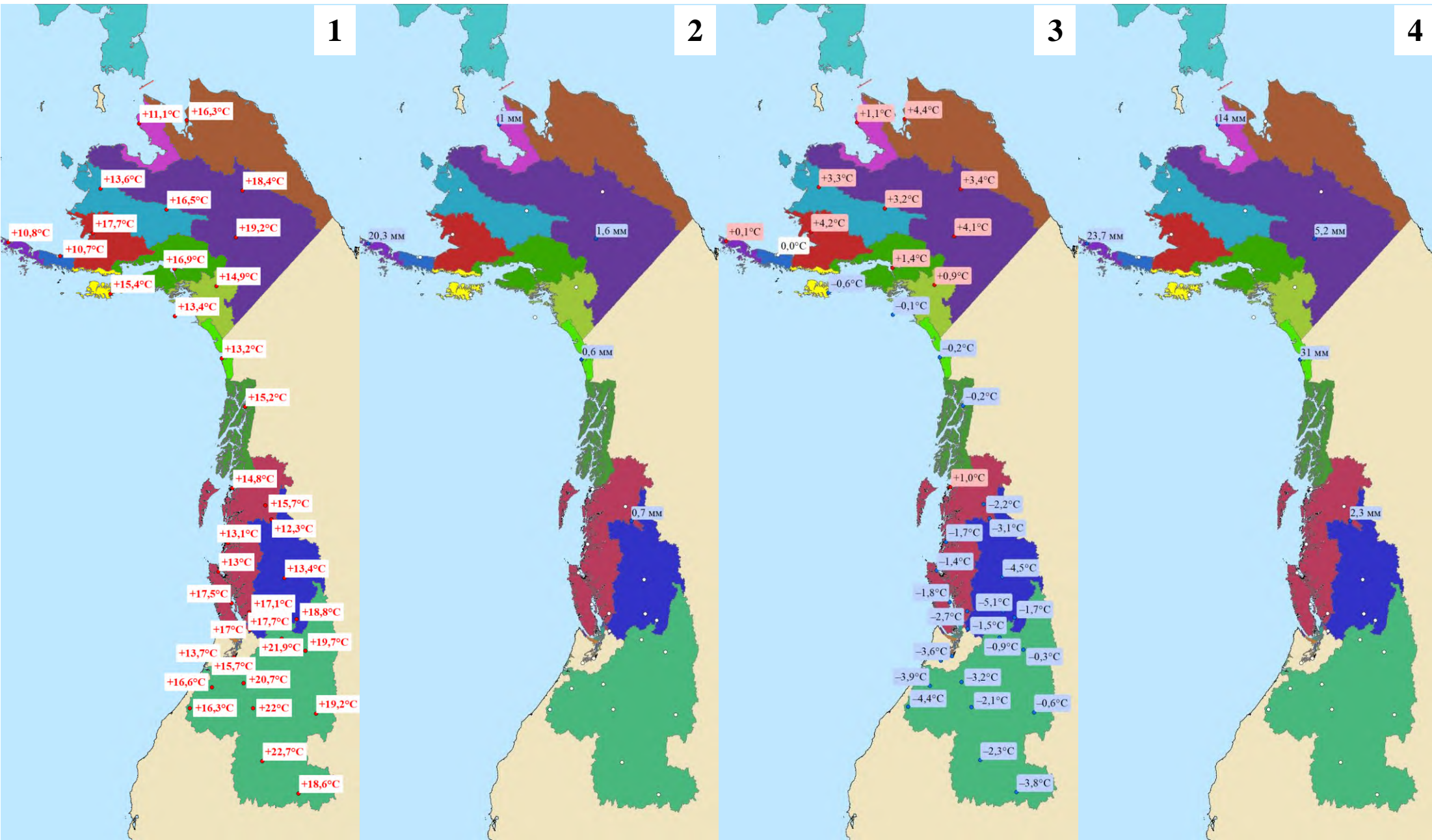
Метеорологическая обстановка на Дальнем Востоке

Примечание: 1 — средняя температура воздуха 27 июля 2025 года, 2 — уровень осадков 27 июля 2025 года, 3 — разница между температурой воздуха 27 июля 2025 года и осредненной температурой воздуха за 22–26 июля 2025 года, 4 — сумма осадков за 22–26 июля 2025 года

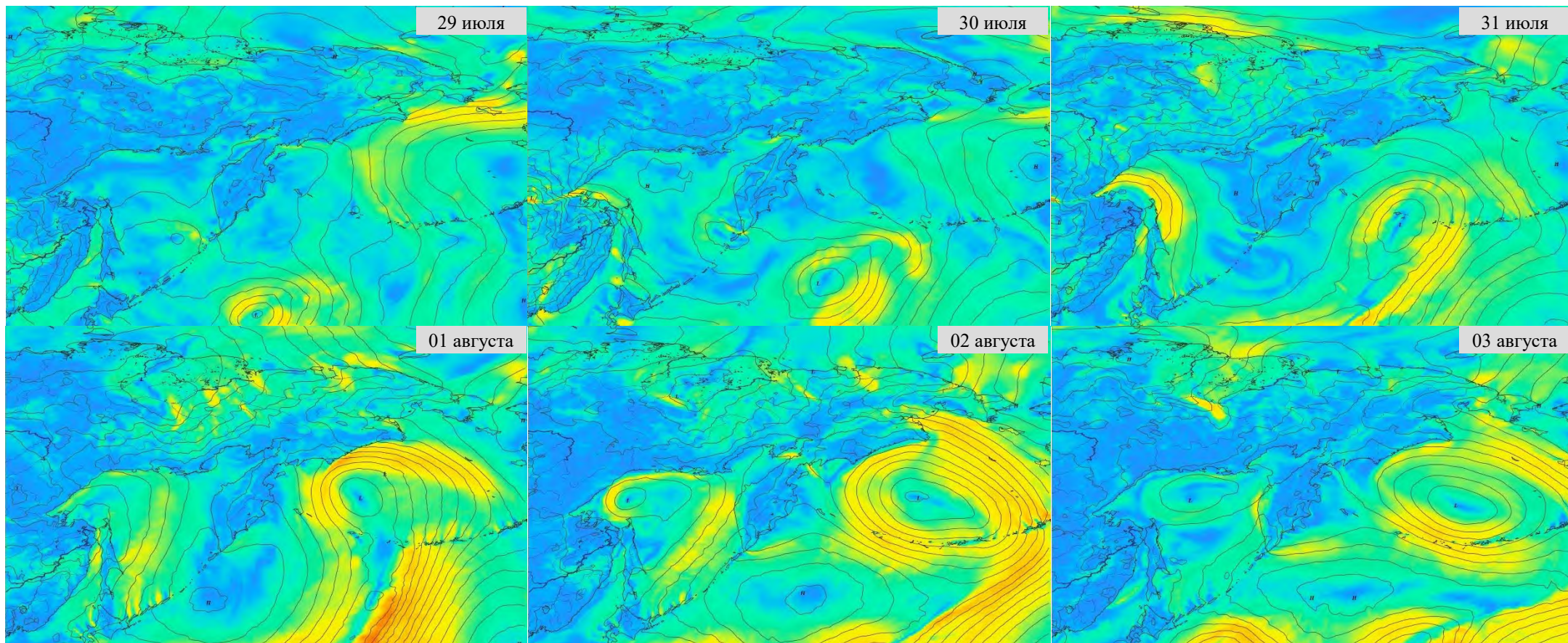


Метеорологическая обстановка на северо-западе Северной Америки

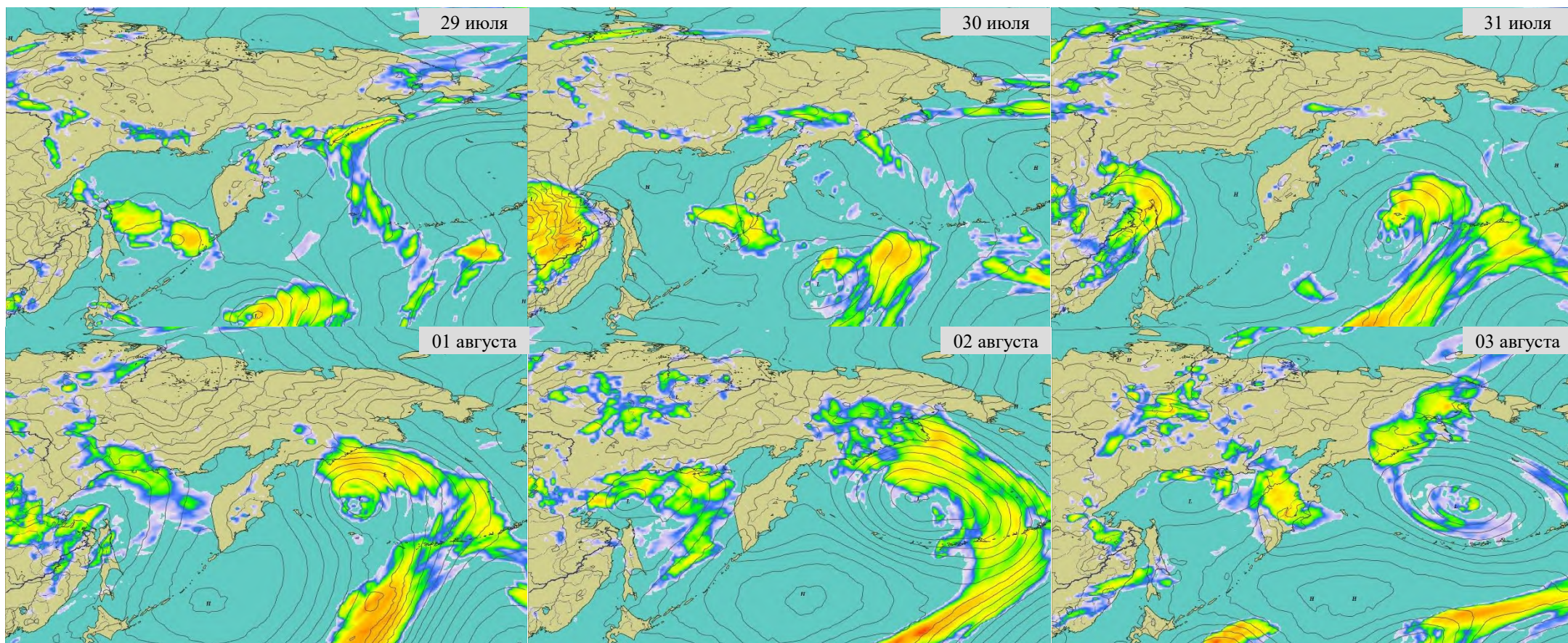
Примечание: 1 — средняя температура воздуха 27 июля 2025 года, 2 — уровень осадков 27 июля 2025 года, 3 — разница между температурой воздуха 27 июля 2025 года и осредненной температурой воздуха за 22–26 июля 2025 года, 4 — сумма осадков за 22–26 июля 2025 года



**Прогноз ветровой активности на Дальнем Востоке России
на 29 июля – 03 августа 2025 года, м/с**



**Прогноз осадков на Дальнем Востоке России
на 29 июля – 03 августа 2025 года, мм**



**Прогноз температуры воздуха на Дальнем Востоке России
на 29 июля – 03 августа 2025 года, °С**

