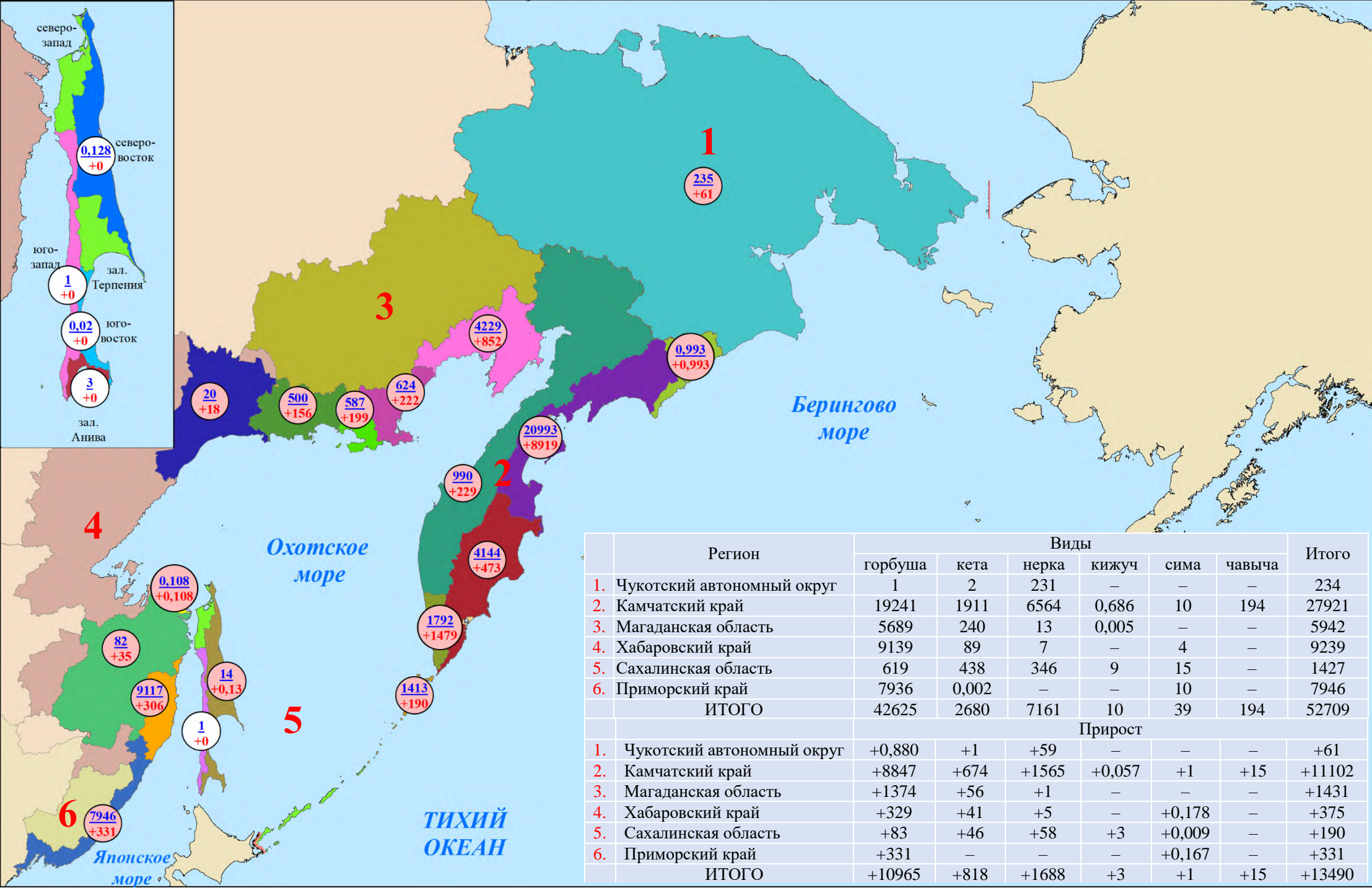


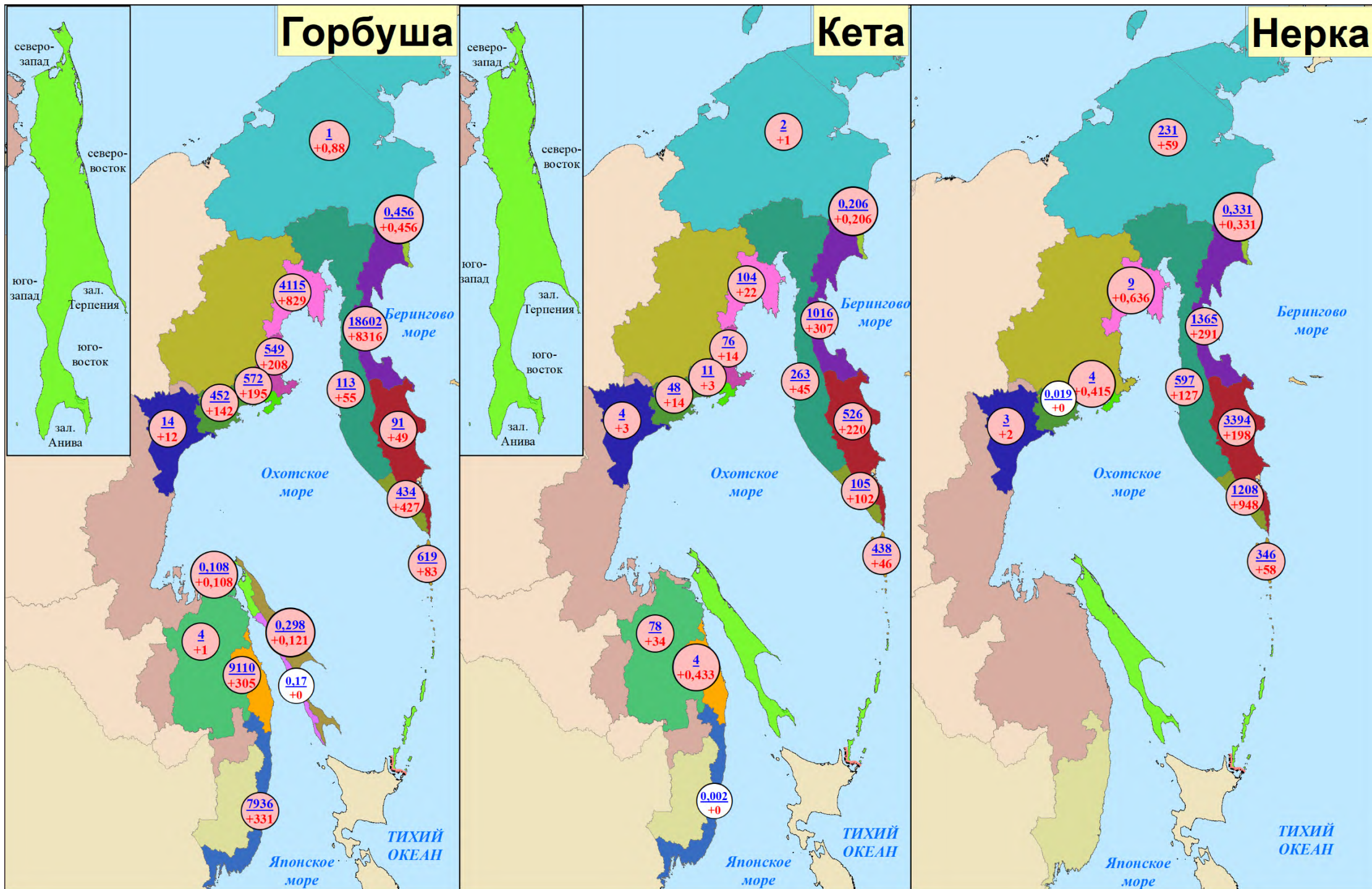
Нарастающий вылов тихоокеанских лососей по промысловым районам Дальнего Востока России
на 13 июля 2025 года, тонн

Примечание: цифрами в кругах над чертой представлен нарастающий вылов, под чертой — прирост вылова за трое суток



	Регион	Виды						Итого
		горбуша	кета	нерка	кижуч	сима	чавыча	
1.	Чукотский автономный округ	1	2	231	—	—	—	234
2.	Камчатский край	19241	1911	6564	0,686	10	194	27921
3.	Магаданская область	5689	240	13	0,005	—	—	5942
4.	Хабаровский край	9139	89	7	—	4	—	9239
5.	Сахалинская область	619	438	346	9	15	—	1427
6.	Приморский край	7936	0,002	—	—	10	—	7946
	ИТОГО	42625	2680	7161	10	39	194	52709
		Прирост						Итого
		горбуша	кета	нерка	кижуч	сима	чавыча	
1.	Чукотский автономный округ	+0,880	+1	+59	—	—	—	+61
2.	Камчатский край	+8847	+674	+1565	+0,057	+1	+15	+11102
3.	Магаданская область	+1374	+56	+1	—	—	—	+1431
4.	Хабаровский край	+329	+41	+5	—	+0,178	—	+375
5.	Сахалинская область	+83	+46	+58	+3	+0,009	—	+190
6.	Приморский край	+331	—	—	—	+0,167	—	+331
	ИТОГО	+10965	+818	+1688	+3	+1	+15	+13490

Нарастающий вылов горбуши, кеты и нерки
по промысловым районам Дальнего Востока России на 13 июля 2025 года, включительно, тонн

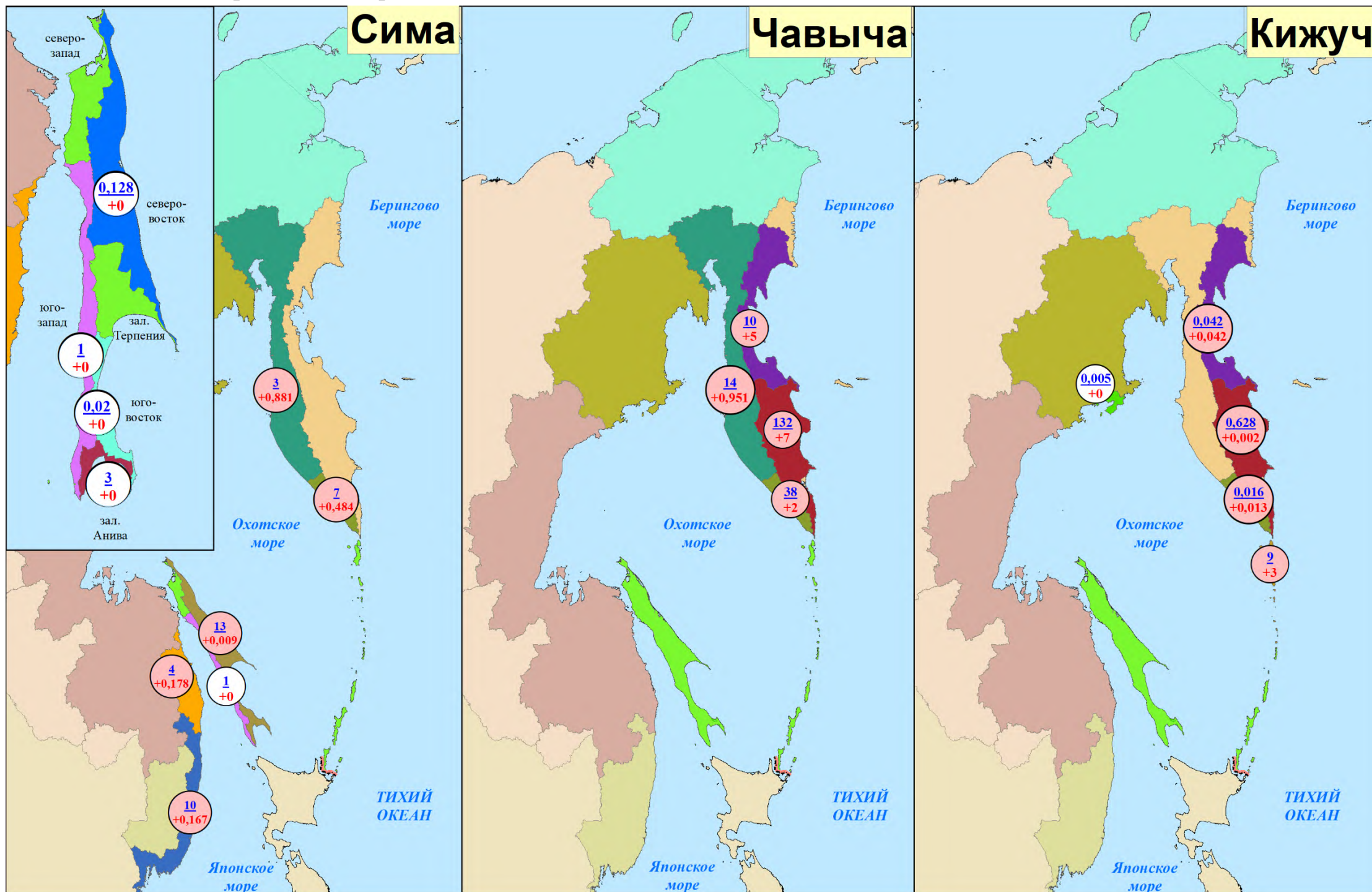


**Нарастающий вылов симы, чавычи и кижуча
по промысловым районам Дальнего Востока России на 13 июля 2025 года, включительно, тонн**

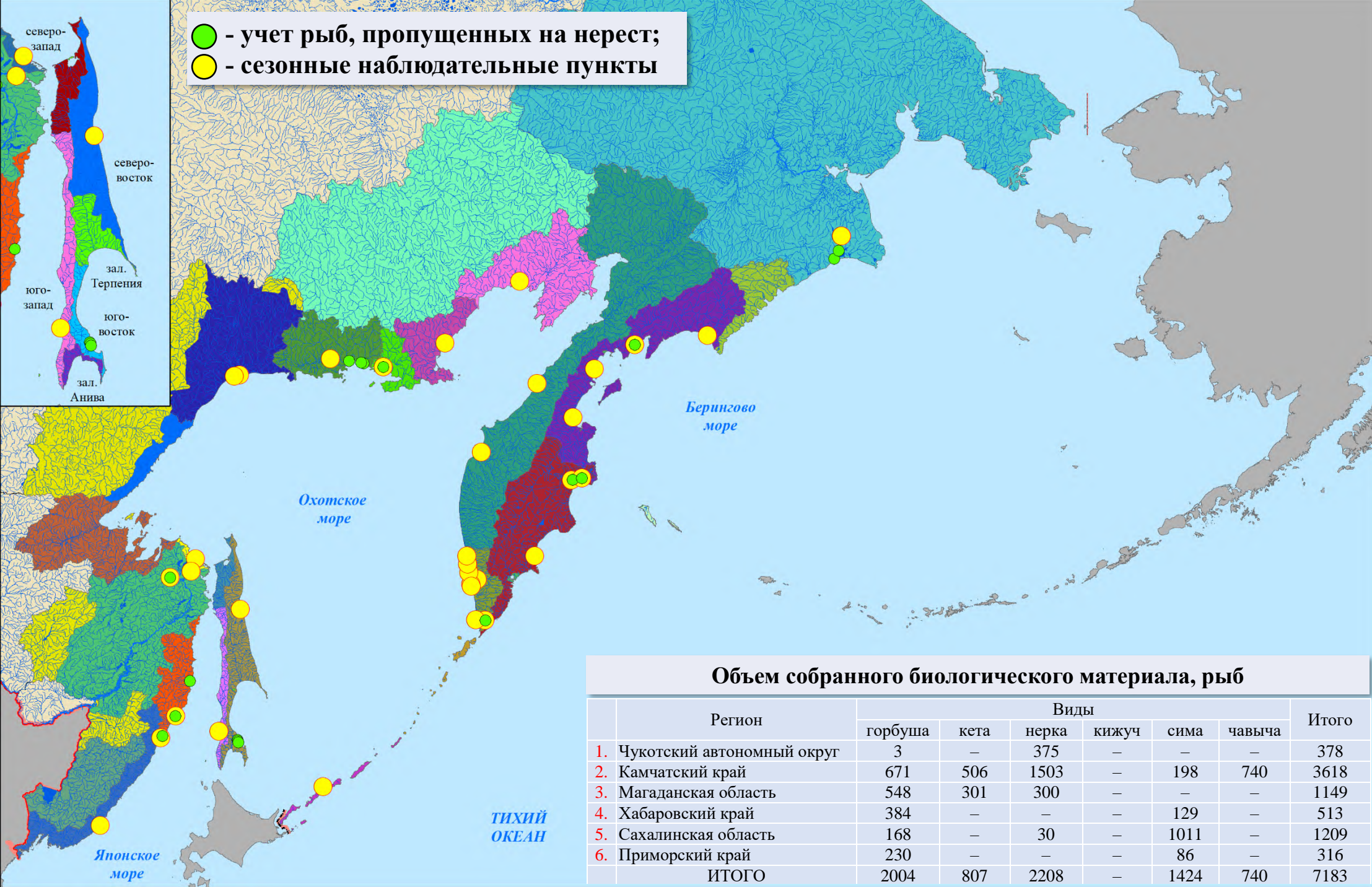
Сима

Чавыча

Кижуч



Расстановка на Дальнем Востоке России сезонных наблюдательных пунктов ФГБНУ «ВНИРО» для выполнения государственного мониторинга тихоокеанских лососей и объем собранного биологического материала на 13 июля 2025 года



**Вылов тихоокеанских лососей на Дальнем Востоке России
на 13 июля в 2025 году в сравнении с 2024 (для горбуши — 2023) годом, тонн**

Зона (подзона)/промрайон	Год/вид																				
	2024 (для горбуши — 2023) год						ИТОГО	2025 год						ИТОГО	Разница 2025 к 2024 (для горбуши — 2023) году, %						ИТОГО
	горбуша	кета	нерка	кижуч	чавыча	сима		горбуша	кета	нерка	кижуч	чавыча	сима		горбуша	кета	нерка	кижуч	чавыча	сима	
Чукотский АО																					
Восточно-Сибирское море, зона Чукотское море, зона Чукотская, зона Западно-Беринговоморская	29	0,7	159	–	–	–	189	1	2	231	–	–	–	234	–96,6	+185,7	+45,3	–	–	–	+23,8
Камчатский край																					
Западно-Беринговоморская	9	0,5	56	–	–	–	66	0,5	0,2	0,3	–	–	–	1	–94,4	–60,0	–99,5	–	–	–	–98,5
Карагинская	41905	995	675	–	20	–	43595	18602	1016	1365	0,04	10	–	20993	–55,6	+2,1	+102,2	+100	–50,0	–	–51,8
Петропавловско-Командорская	825	90	1688	–	208	–	2811	91	526	3394	0,6	132	–	4144	–89,0	+484,4	+101,1	+100	–36,5	–	+47,4
Западно-Камчатская	5320	52	190	–	13	1	5576	113	263	597	–	14	3	990	–97,9	+405,8	+214,2	–	+7,7	+200,0	–82,2
Камчатско-Курильская	1465	8	172	–	32	3	1679	434	105	1208	0,02	38	7	1792	–70,4	+1212,5	+602,3	+100	+18,8	+133,3	+6,7
Всего	49524	1144	2781	–	273	4	53726	19241	1910	6564	0,7	194	10	27920	–61,1	+67,0	+136,0	+100	–28,9	+150,0	–48,0
Магаданская область																					
Материковое побережье Охотского моря (Северо-Охотоморская и Западно-Камчатская подзоны)	3762	150	2	0,010	–	–	3915	5689	240	13	0,005	–	–	5942	+51,2	+60,0	+550,0	–50,0	–	–	+51,8
Гижигинская группа рек	2648	55	0,2	–	–	–	2704	4115	104	9	–	–	–	4228	+55,4	+89,1	+4400,0	–	–	–	+56,4
Ямская группа рек	213	41	–	–	–	–	254	549	76	–	–	–	–	625	+157,7	+85,4	–	–	–	–	+146,1
Ольская группа рек	564	5	2	0,007	–	–	571	572	11	4	0,005	–	–	587	+1,4	+120,0	+100,0	–28,6	–	–	+2,8
Тауйская группа рек	337	49	0,009	0,003	–	–	386	452	48	0,02	–	–	–	500	+34,1	–2,0	+122,2	–100	–	–	+29,5
Хабаровский край																					
Материковое побережье Охотского моря	132	21	28	–	–	–	181	25	7	7	–	–	–	39	–81,1	–66,7	–75,0	–	–	–	–78,5
Охотский район	113	19	28	–	–	–	159	14	4	3	–	–	–	21	–87,6	–78,9	–89,3	–	–	–	–86,8
Аяно-Майский район	17	2	–	–	–	–	19	–	–	–	–	–	–	–	–100	–100	–	–	–	–	–100
Тугуро-Чумиканский район	2	–	–	–	–	–	2	–	–	–	–	–	–	–	–100	–	–	–	–	–	–100
зал. Сахалинский	0,9	–	–	–	–	–	0,9	0,1	–	–	–	–	–	0,1	–88,9	–	–	–	–	–	–88,9
р. Амур и Амурский лиман	0,01	21	–	–	–	–	21	4	78	–	–	–	–	82	+39900,0	+271,4	–	–	–	–	+290,5
Северное Приморье	432	1	–	–	–	–	433	9110	4	–	–	–	4	9118	+2008,8	+300,0	–	–	–	+100	+2005,8
Всего	565	43	28	–	–	–	636	9139	89	7	–	–	4	9239	+1517,5	+107,0	–75,0	–	–	+100	+1352,7
Приморский край																					
Южное Приморье	877	0,001	–	–	–	11	888	7936	0,002	–	–	–	10	7946	+804,9	+100,0	–	–	–	–9,1	+794,8
Сахалинская область																					
Северо-западный Сахалин	–	0,2	–	–	–	–	0,2	–	–	–	–	–	–	–	–	–100	–	–	–	–	–100
Юго-западный Сахалин	–	–	–	–	–	0,9	0,9	0,2	–	–	–	–	1	1	+100	–	–	–	–	+11,1	+11,1
Восточно-Сахалинская	5	–	–	–	–	11	16	0,3	–	–	–	–	13	13	–94,0	–	–	–	–	+18,2	–18,8
Камчатско-Курильская	4	2	4	–	–	–	10	14	27	20	0,09	–	–	61	+250,0	+1250,0	+400,0	+100	–	–	+510,0
Северо-Курильская	1882	444	281	9	–	–	2616	605	412	326	9	–	–	1352	–67,9	–7,2	+16,0	0,00	–	–	–48,3
Южно-Курильская	0,7	–	0,1	–	–	–	0,8	–	–	–	–	–	–	–	–100	–	–100	–	–	–	–100
Всего	1892	446	285	9	–	11	2642	620	439	346	9	–	14	1428	–67,2	–1,6	+21,4	0,00	–	+27,3	–46,0
Итого	56649	1783	3255	9	273	25	61995	42626	2680	7161	10	194	38	52709	–24,8	+50,3	+120,0	+11,1	–28,9	+52,0	–15,0

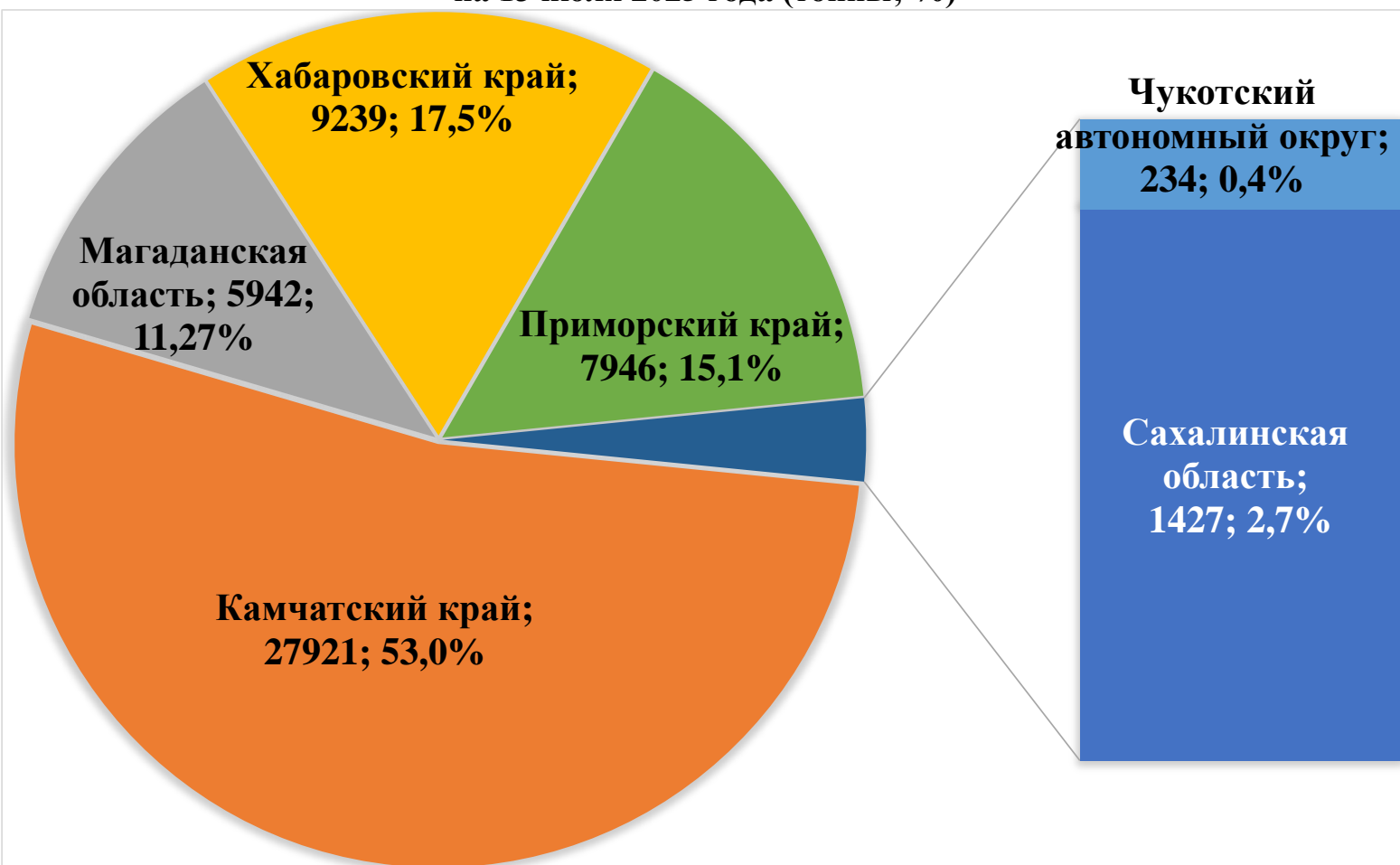
Прогноз, вылов и отклонение от прогноза вылова
тихоокеанских лососей на Дальнем Востоке России на 13 июля 2025 года

Зона (подзона)/промрайон	Показатель/вид																				
	Прогноз, тонн						ИТОГО	Вылов, тонн						ИТОГО	Δ вылов к прогнозу, %						ИТОГО
	горбуша	кета	нерка	кижуч	чавыча	сима		горбуша	кета	нерка	кижуч	чавыча	сима		горбуша	кета	нерка	кижуч	чавыча	сима	
Чукотский АО																					
Восточно-Сибирское море, зона Чукотское море, зона Чукотская, зона Западно-Беринговоморская	350	515	459	–	–	–	1324	1	2	231	–	–	–	234	–99,7	–99,6	–49,7	–	–	–	–82,3
Камчатский край																					
Западно-Беринговоморская	100	30	300	20	–	–	450	0,5	0,2	0,3	–	–	–	1	–99,5	–99,3	–99,9	–	–	–	–99,8
Карагинская	71000	6500	1500	300	80	–	79380	18602	1016	1365	0,04	10	–	20993	–73,8	–84,4	–9,0	–100,0	–87,5	–	–73,6
Петропавловско-Командорская	1500	2000	4000	1600	410	–	9510	91	526	3394	0,6	132	–	4144	–93,9	–73,7	–15,2	–100,0	–67,8	–	–56,4
Западно-Камчатская	42600	6400	1800	2500	20	15	53335	113	263	597	–	14	3	990	–99,7	–95,9	–66,8	–	–30,0	–80,0	–98,1
Камчатско-Курильская	28400	4000	21600	2500	50	25	56575	434	105	1208	0,02	38	7	1792	–98,5	–97,4	–94,4	–100,0	–24,0	–72,0	–96,8
Всего	143600	18930	29200	6920	560	40	199250	19241	1910	6564	0,7	194	10	27920	–86,6	–89,9	–77,5	–100,0	–65,4	–75,0	–86,0
Магаданская область																					
Материковое побережье Охотского моря (Северо-Охотоморская и Западно-Камчатская подзоны)	7800	1770	50	220	–	–	9840	5689	240	13	0,005	–	–	5942	–27,1	–86,4	–74,0	–100,0	–	–	–39,6
Гижигинская группа рек	–	–	–	–	–	–	–	4115	104	9	–	–	–	4228	–	–	–	–	–	–	–
Ямская группа рек	–	–	–	–	–	–	–	549	76	–	–	–	–	625	–	–	–	–	–	–	–
Ольская группа рек	–	–	–	–	–	–	–	572	11	4	0,005	–	–	587	–	–	–	–	–	–	–
Тауйская группа рек	–	–	–	–	–	–	–	452	48	0,02	–	–	–	500	–	–	–	–	–	–	–
Хабаровский край																					
Материковое побережье Охотского моря (Северо-Охотоморская подзона)	6000	13700	200	700	–	–	20600	25	7	7	–	–	–	39	–99,6	–99,9	–96,5	–	–	–	–99,8
Охотский район	–	–	–	–	–	–	–	14	4	3	–	–	–	21	–	–	–	–	–	–	–
Аяно-Майский район	–	–	–	–	–	–	–	–	–	–	–	–	–	–	–	–	–	–	–	–	–
Тугуро-Чумиканский район	–	–	–	–	–	–	–	–	–	–	–	–	–	–	–	–	–	–	–	–	–
зал. Сахалинский	–	–	–	–	–	–	–	0,1	–	–	–	–	–	0,1	–	–	–	–	–	–	–
р. Амур и Амурский лиман	1000	12069	–	–	–	–	13069	4	78	–	–	–	–	82	–99,6	–99,4	–	–	–	–	–99,4
Северное Приморье	2500	200	–	–	–	10,0	2710	9110	4	–	–	–	4	9118	+264,4	–98,0	–	–	–	–60,0	+236,5
Всего	9500	25969	200	700	–	10,0	36379	9139	89	7	–	–	4	9239	–3,8	–99,7	–96,5	–	–	–60,0	–74,6
Приморский край																					
Южное Приморье	2000	650	–	–	–	63	2713	7936	0,002	–	–	–	10	7946	+296,8	–100,0	–	–	–	–84,1	+192,9
Сахалинская область																					
Северо-западный Сахалин	800	1932	–	–	–	–	2732	–	–	–	–	–	–	–	–	–	–	–	–	–	–
Юго-западный Сахалин	120	965	–	–	–	22	1107	0,2	–	–	–	–	1	1	–99,8	–	–	–	–	–95,5	–99,9
Восточно-Сахалинская	21200	19100	–	27	–	52	40379	0,3	–	–	–	–	13	13	–100,0	–	–	–	–	–75,0	–100,0
Камчатско-Курильская	2500	1450	1200	350	–	–	5500	14	27	20	0,09	–	–	61	–99,4	–98,1	–98,3	–100,0	–	–	–98,9
Северо-Курильская	500	250	200	50	–	–	1000	605	412	326	9	–	–	1352	+21,0	+64,8	+63,0	–82,0	–	–	+35,2
Южно-Курильская	763	10700	12	–	–	1	11476	–	–	–	–	–	–	–	–	–	–	–	–	–100	–100
Всего	25883	34397	1412	427	–	75	62194	620	439	346	9	–	14	1428	–97,6	–98,7	–75,5	–97,9	–	–81,3	–97,7
Итого	189133	82231	31321	8267	560	188	311700	42626	2680	7161	10	194	38	52709	–77,5	–96,7	–77,1	–99,9	–65,4	–79,8	–83,1

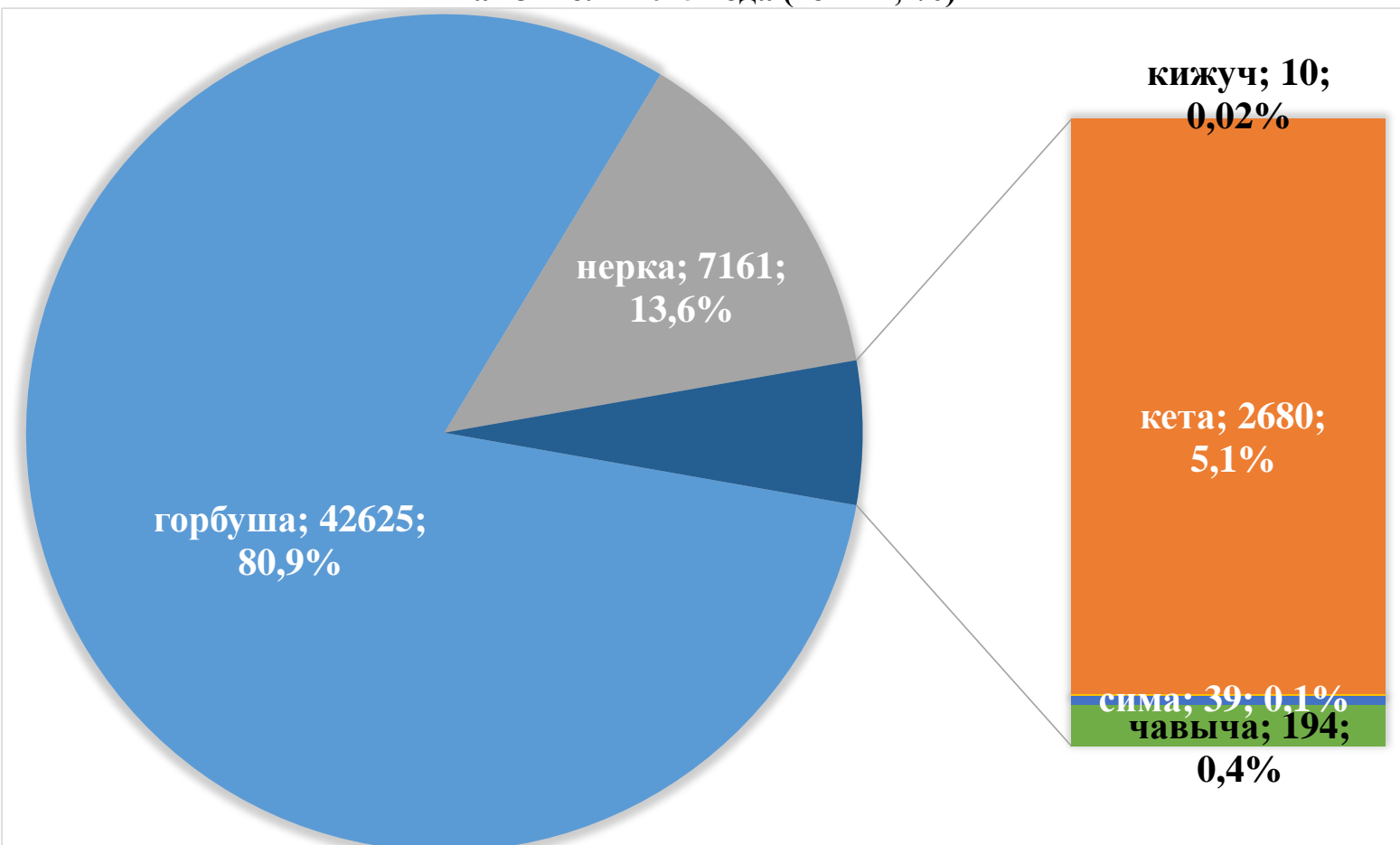
Корректировка прогнозируемого вылова тихоокеанских лососей
на Дальнем Востоке России на 13 июля 2025 года, тонн

Район промысла	Прогнозируемый вылов							Корректировка (количество, ед.)							Скорректированный прогноз вылова						
	горбуша	кета	нерка	кижуч	сима	чавыча	всего	горбуша	кета	нерка	кижуч	сима	чавыча	всего	горбуша	кета	нерка	кижуч	сима	чавыча	всего
Чукотский автономный округ, в т.ч. Восточно-Сибирское море (в границах Чукотского автономного округа), зона Чукотское море, зона Чукотская, зона Западно-Беринговоморская (в границах Чукотского автономного округа)	350	515	459	–	–	–	1324	–	–	–	–	–	–	–	350	515	459	–	–	–	1324
Побережье восточной Камчатки	72600	8530	5800	1920	–	490	89340	–	–	1700 (2)	–	–	–	1700 (2)	72600	8530	7500	1920	–	490	91040
Зона Западно-Беринговоморская (в границах Камчатского края)	100	30	300	20	–	–	450	–	–	–	–	–	–	–	100	30	300	20	–	–	450
Карагинская подзона	71000	6500	1500	300	–	80	79380	–	–	1000 (1)	–	–	–	1000 (1)	71000	6500	2500	300	–	80	80380
Петропавловско-Командорская подзона	1500	2000	4000	1600	–	410	9510	–	–	700 (1)	–	–	–	700 (1)	1500	2000	4700	1600	–	410	10210
Побережье западной Камчатки	71000	10400	23400	5000	10	70	109910	–	–	–	–	–	–	–	71000	10400	23400	5000	10	70	109910
Западно-Камчатская подзона (в границах Камчатского края)	42600	6400	1800	2500	4	20	53335	–	–	–	–	–	–	–	42600	6400	1800	2500	4	20	53335
Камчатско-Курильская подзона (в границах Камчатского края)	28400	4000	21600	2500	6	50	56575	–	–	–	–	–	–	–	28400	4000	21600	2500	6	50	56575
Материковое побережье Охотского моря	13800	15470	250	920	–	–	30440	3500 (1)	–	–	–	–	–	3500 (1)	17300	15470	250	920	–	–	33940
Магаданская область (Северо-Охотоморская и Западно-Камчатская подзоны)	7800	1770	50	220	–	–	9840	3500 (1)	–	–	–	–	–	3500 (1)	11300	1770	50	220	–	–	13340
Хабаровский край (Северо-Охотоморская подзона)	6000	13700	200	700	–	–	20600	–	–	–	–	–	–	–	6000	13700	200	700	–	–	20600
р. Амур и Амурский лиман	1000	12069	–	–	–	–	13069	–	–	–	–	–	–	–	1000	12069	–	–	–	–	13069
Подзона Приморье	4500	850	–	–	73	–	5423	25506 (4)	–	–	–	–	–	25506 (4)	30006	850	–	–	73	–	30929
в т.ч. Хабаровский край	2500	200	–	–	10	–	2710	12506 (2)	–	–	–	–	–	12506 (2)	15006	200	–	–	10	–	15216
в т.ч. Приморский край	2000	650	–	–	63	–	2713	13000 (2)	–	–	–	–	–	13000 (2)	15000	650	–	–	63	–	15713
Побережье западного Сахалина	920	2897	–	–	22	–	3839	–	275 (1)	–	–	–	–	275 (1)	920	3172	–	–	22	–	4114
в т.ч. северо-западный Сахалин	800	1932	–	–	–	–	2732	–	–	–	–	–	–	–	800	1932	–	–	–	–	2732
в т.ч. юго-западный Сахалин	120	965	–	–	22	–	1107	–	275 (1)	–	–	–	–	275 (1)	120	1240	–	–	22	–	1382
Восточно-Сахалинская подзона	21200	19100	–	27	52	–	40379	–	–	–	–	–	–	–	21200	19100	–	27	52	–	40379
Северные Курилы	3000	1700	1400	400	–	–	6500	–	–	–	–	–	–	–	3000	1700	1400	400	–	–	6500
Камчатско-Курильская подзона (в границах Сахалинской области)	2500	1450	1200	350	–	–	5500	–	–	–	–	–	–	–	2500	1450	1200	350	–	–	5500
Зона Северо-Курильская	500	250	200	50	–	–	1000	–	–	–	–	–	–	–	500	250	200	50	–	–	1000
Зона Южно-Курильская	763	10700	12	–	1	–	11476	–	–	–	–	–	–	–	763	10700	12	–	1	–	11476
ИТОГО	189133	82231	31321	8267	188	560	311700	29006 (5)	275 (1)	1700 (2)	–	–	–	30981 (8)	218139	82506	33021	8267	158	560	342681
Δ Прогнозируемый вылов – Скорректированный прогноз вылова, %															+15,3	+0,3	+5,4	–	–	–	+9,9

**Вылов тихоокеанских лососей по дальневосточным субъектам России
на 13 июля 2025 года (тонны; %)**



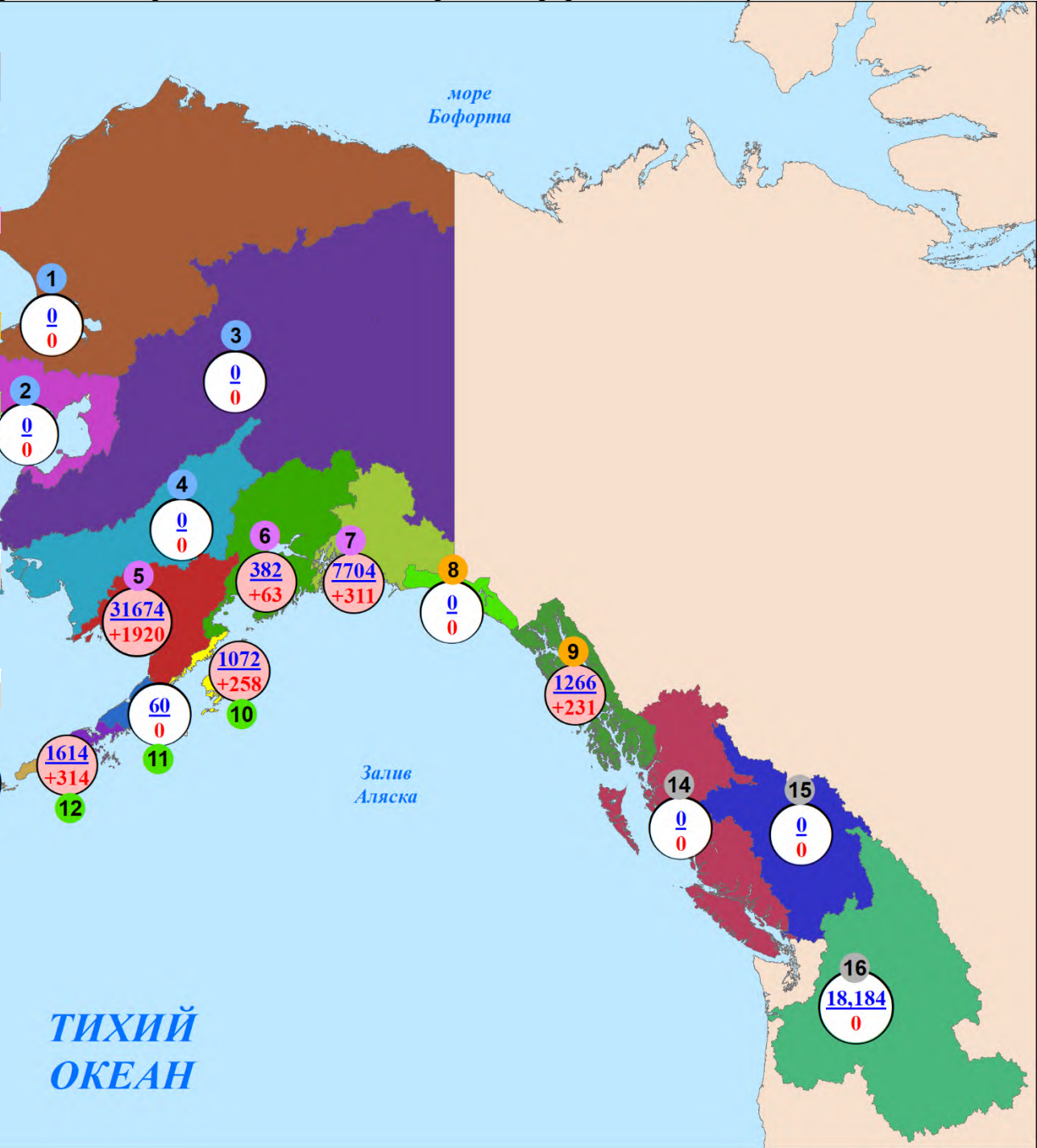
**Повидовой вылов тихоокеанских лососей на Дальнем Востоке России
на 13 июля 2025 года (тонны; %)**



Нарастающий коммерческий вылов тихоокеанских лососей
на северо-западе Северной Америки на 13 июля 2025 года, включительно, тыс. рыб

Примечание: цифрами в кругах над чертой представлен нарастающий вылов, под чертой — прирост вылова за сутки

Регион	Виды					Итого
	горбуша	кета	нерка	кижуч	чавыча	
Аляска, США						
Арктика — Юкон — Кускоквим						
1. зал. Коцебу	—	—	—	—	—	—
2. зал. Нортон	—	4	—	—	—	4
3. р. Юкон	—	—	—	—	—	—
4. р. Кускоквим	—	—	—	—	—	—
Центральная Аляска						
5. Бристольский залив	—	428	35243	6	2	35679
6. зал. Кука	9	21	431	5	—	466
7. зал. Принца Уильяма	6455	2811	871	7	5	10149
Юго-Восточная Аляска						
8. зал. Якутат	—	—	—	—	—	—
9. юго-восток	292	1754	60	2	65	2173
Западная Аляска						
10.о. Кодьяк	771	312	310	10	—	1403
11.оз. Чигник	—	1	59	—	—	60
12.п-ов Аляска	275	341	1272	24	4	1916
13.Алеутские о-ва	—	—	—	—	—	—
Всего	7802	5672	38246	54	76	51850
Британская Колумбия, Канада						
14.без р. Фрейзер	—	—	—	—	—	—
15.р. Фрейзер	—	—	0,981	—	—	0,981
Всего	—	—	0,981	—	—	0,981
р. Колумбия, США						
16.р. Колумбия	—	—	0,024	0,012	18,148	18,184



**Вылов тихоокеанских лососей в промысловых районах Аляски
на 13 июля в 2025 году в сравнении с 2024 (для горбуши — 2023) годом, тонн**

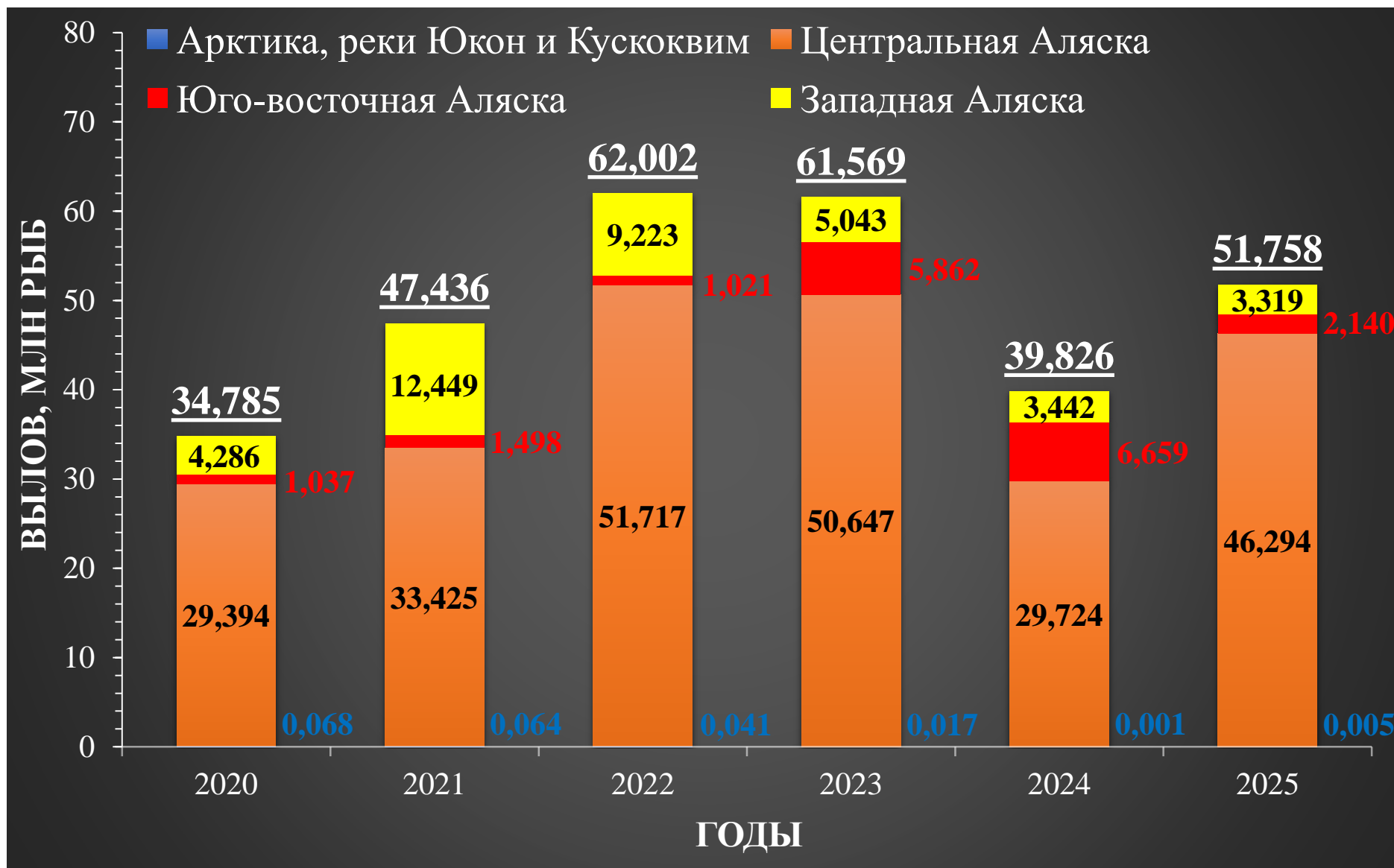
Регион	Показатель/вид																	
	2024 (для горбуши – 2023) год					ИТОГО	Вылов, тонн					ИТОГО	Δ 2025 к 2024 (для горбуши — 2023) году, %					ИТОГО
	горбуша	кета	нерка	кижуч	чавыча		горбуша	кета	нерка	кижуч	чавыча		горбуша	кета	нерка	кижуч	чавыча	
Район Арктический-Юкон-Кускокуим	3	5	–	–	–	8	–	4	–	–	–	4	–100	–20,0	–	–	–	–50,0
Бристольский залив	–	169	24535	–	4	24708	–	428	35243	6	2	35679	–	+153,3	+43,6	+100	–50,0	+44,4
Залив Кука	38	24	506	4	–	572	9	21	431	5	–	466	–76,3	–12,5	–14,8	+25,0	–	–18,5
Залив Принца Уильяма	5669	3768	1652	1	8	11098	6455	2811	871	7	5	10149	+13,9	–25,4	–47,3	+600,0	–37,5	–8,6
Юго-Восток	481	1433	52	38	82	2086	292	1754	60	2	65	2173	–39,3	+22,4	+15,4	–94,7	–20,7	+4,2
Кадьяк	493	313	443	6	5	1260	771	312	310	10	–	1403	+56,4	–0,3	–30,0	+66,7	–100	+11,3
Чигник	1	2	291	–	–	294	–	1	59	–	–	60	–100	–50,0	–79,7	–	–	–79,6
Полуостров Аляска и Алеутские острова	242	323	1721	4	3	2293	275	341	1272	24	4	1916	+13,6	+5,6	–26,1	+500,0	+33,3	–16,4
ИТОГО	6927	6037	29200	53	102	42319	7802	5672	38246	54	76	51850	+12,6	–6,0	+31,0	+1,9	–25,5	+22,5

**Прогноз, вылов и отклонение от прогноза вылова
тихоокеанских лососей в промысловых районах Аляски на 13 июля 2025 года**

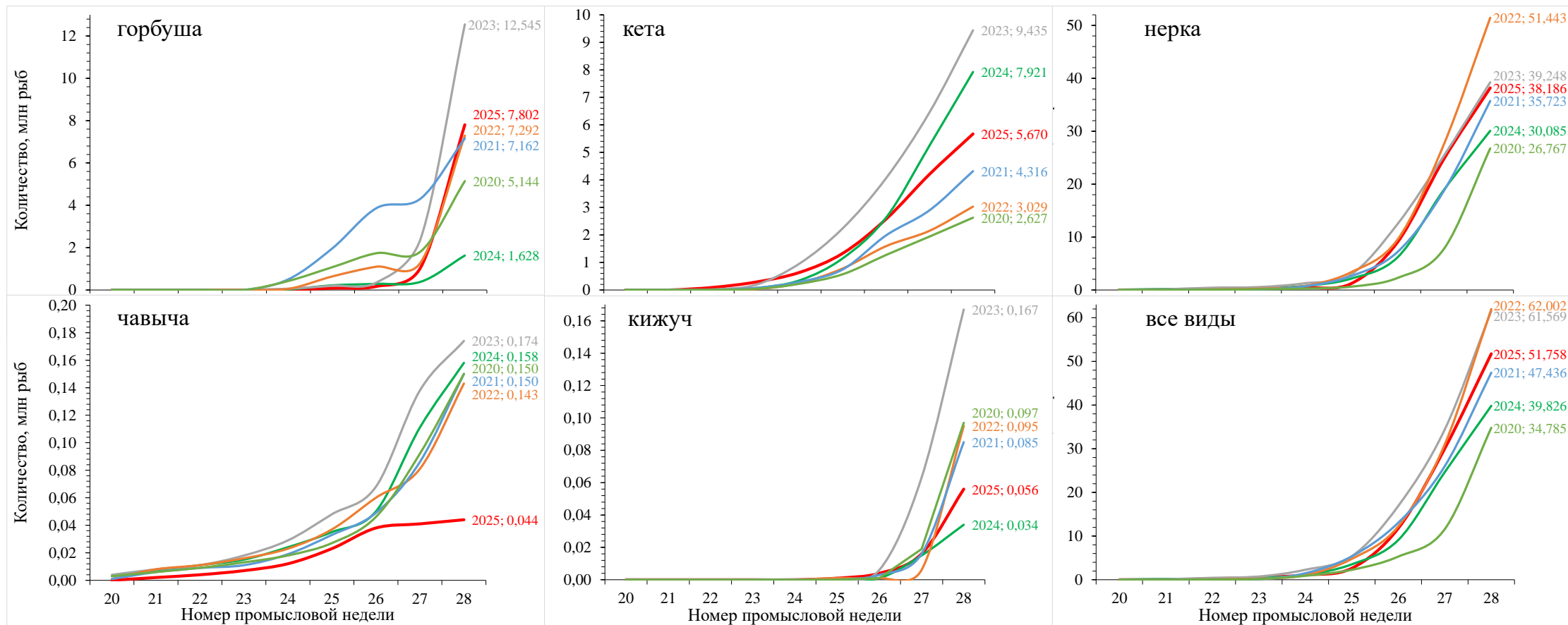
Регион	Показатель/вид																	
	Прогноз, тонн					ИТОГО	Вылов, тонн					ИТОГО	Δ вылов к прогнозу, %					ИТОГО
	горбуша	кета	нерка	кижуч	чавыча		горбуша	кета	нерка	кижуч	чавыча		горбуша	кета	нерка	кижуч	чавыча	
Район Арктический-Юкон-Кускокуим	15	610	–	18	–	643	–	4	–	–	–	4	–	–99,3	–	–	–	–99,4
Бристольский залив	10	331	36400	46	7	36794	–	428	35243	6	2	35679	–	+29,3	–3,2	–87,0	–71,4	–3,0
Залив Кука	1868	90	375	99	–	2432	9	21	431	5	–	466	–99,5	–76,7	+14,9	–94,9	–	–80,8
Залив Принца Уильяма	61931	2401	3271	294	6	67903	6455	2811	871	7	5	10149	–89,6	+17,1	–73,4	–97,6	–16,7	–85,1
Юго-Восток	29000	15496	886	1461	103	46946	292	1754	60	2	65	2173	–99,0	–88,7	–93,2	–99,9	–36,9	–95,4
Кадьяк	31791	640	1575	202	8	34216	771	312	310	10	–	1403	–97,6	–51,3	–80,3	–95,0	–	–95,9
Чигник	2995	57	757	49	4	3862	–	1	59	–	–	60	–	–98,2	–92,2	–	–	–98,4
Полуостров Аляска и Алеутские острова	10773	1193	4739	187	15	16907	275	341	1272	24	4	1916	–97,4	–71,4	–73,2	–87,2	–73,3	–88,7
ИТОГО	138382	20818	52932	2356	144	214632	7802	5672	38246	54	76	51850	–94,4	–72,8	–27,7	–97,7	–47,2	–75,8

Нарастающий вылов тихоокеанских лососей в промысловых районах Аляски на 28 неделю в 2020–2025 годах

Примечание: цифрами над гистограммой приведён общий вылов на отчётный период



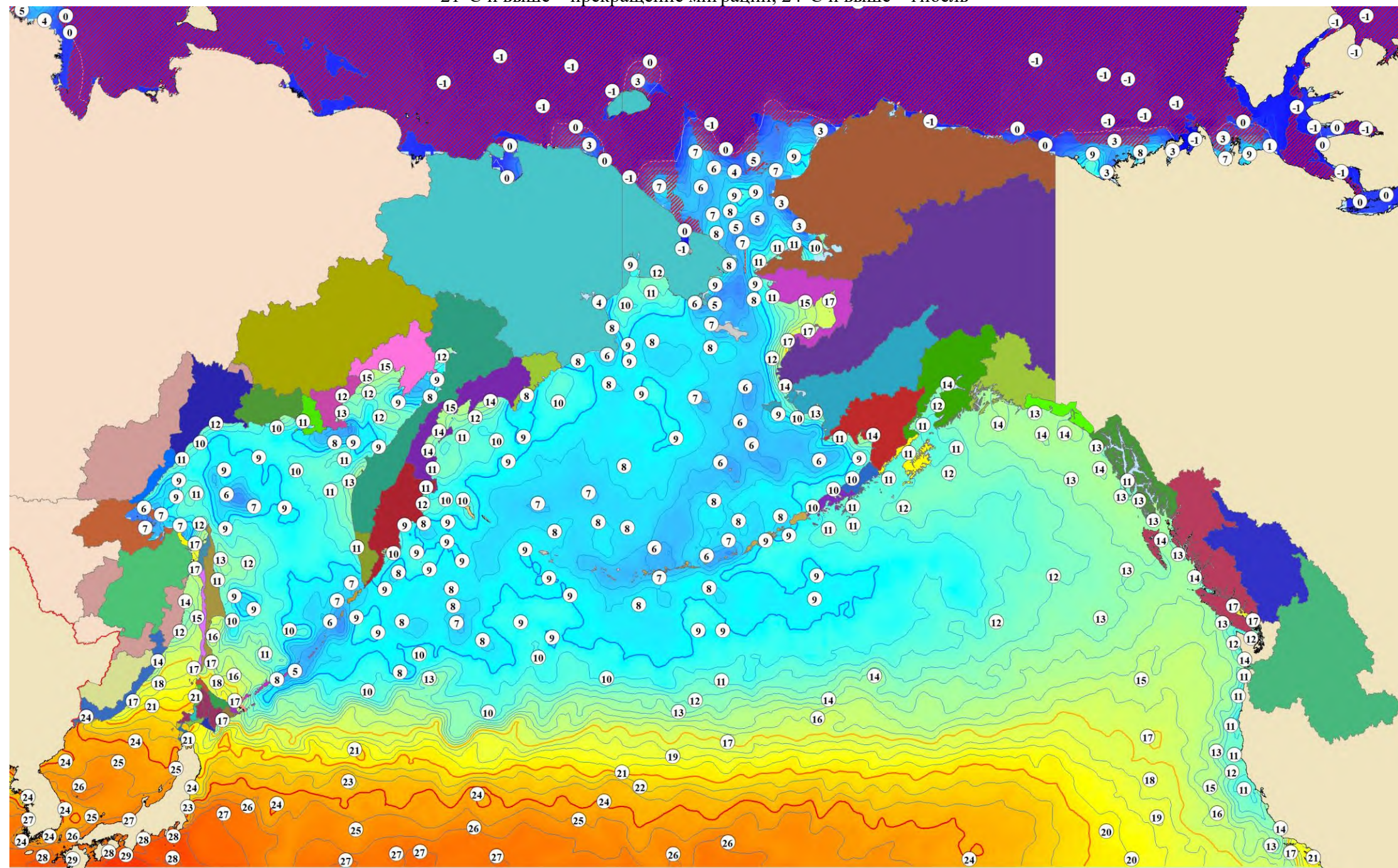
Динамика нарастающего вылова тихоокеанских лососей на Аляске в 2020–2025 годах



Температура поверхности океана 13 июля 2025 года, °С

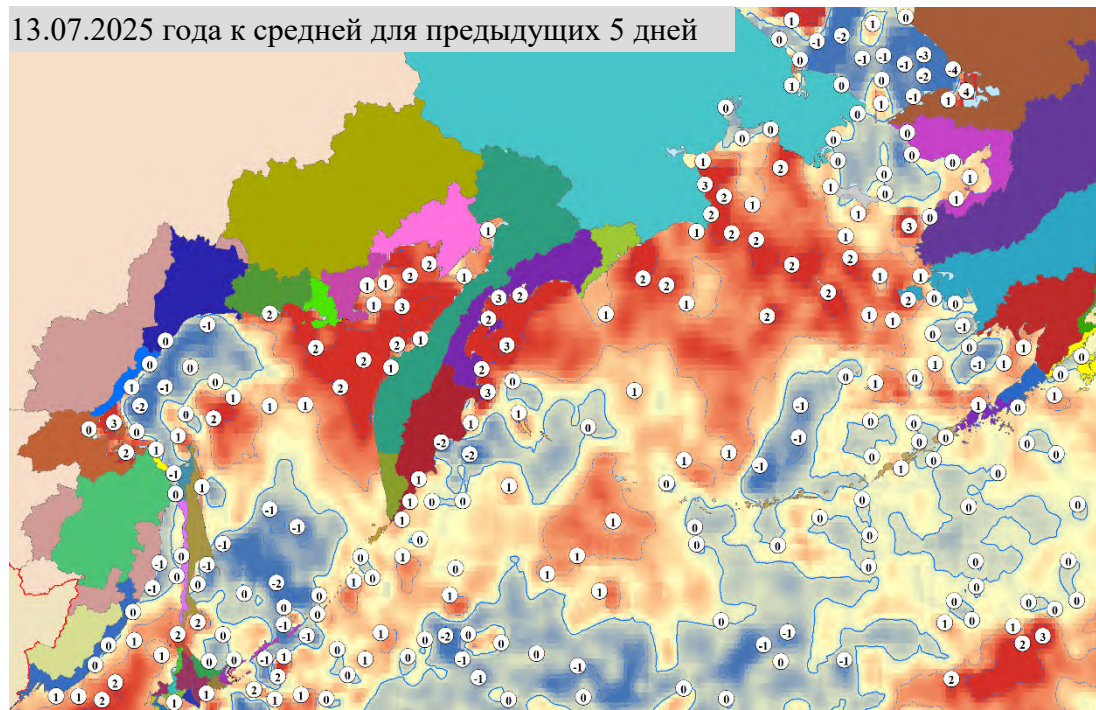
Примечание:  — ледовые поля

Неблагоприятные температуры для тихоокеанских лососей: 17°C и выше – снижение миграционной и пищедобывательной активности, 21°C и выше – прекращение миграции, 24°C и выше – гибель

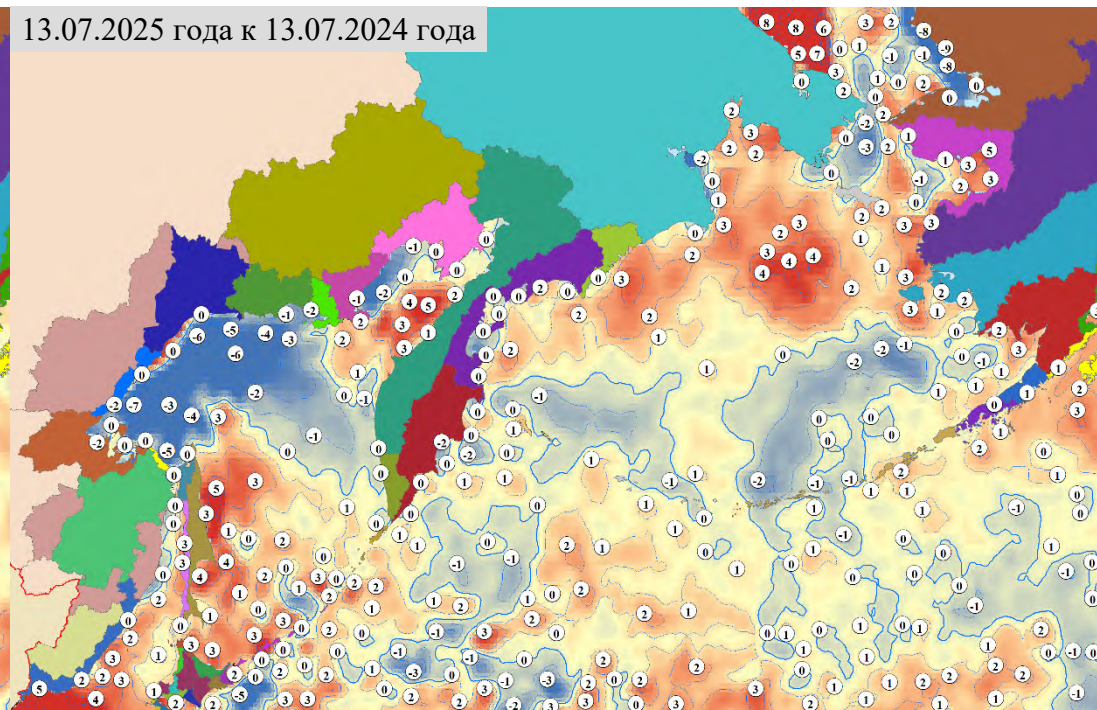


Разница температуры поверхности океана, °С

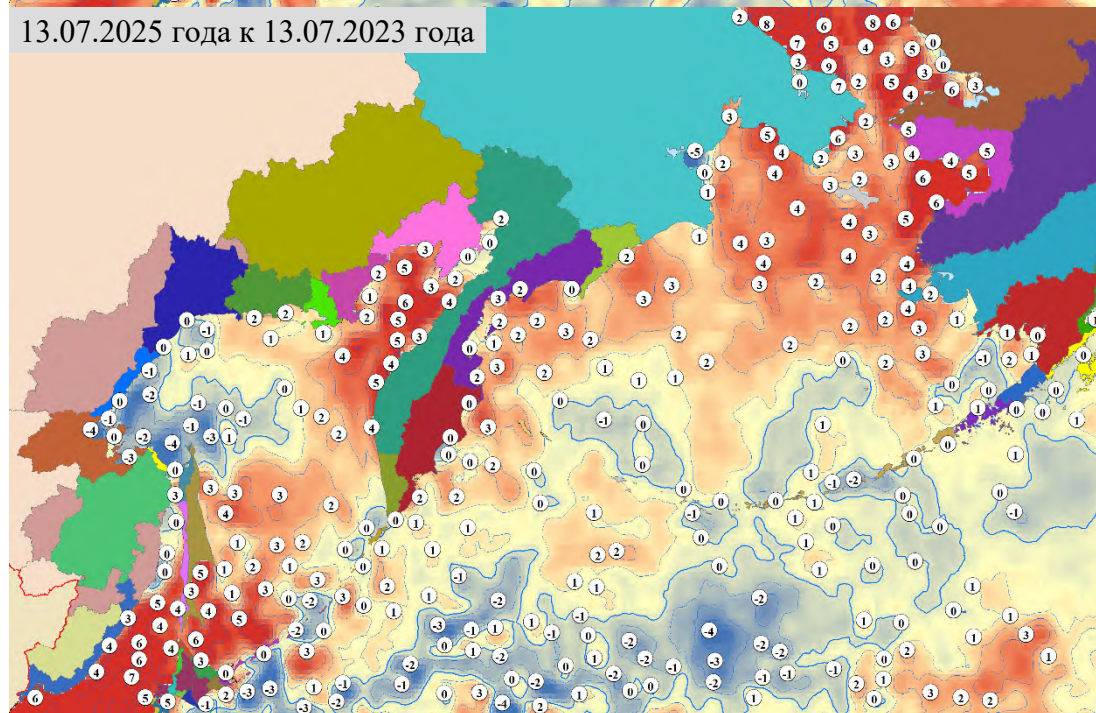
13.07.2025 года к средней для предыдущих 5 дней



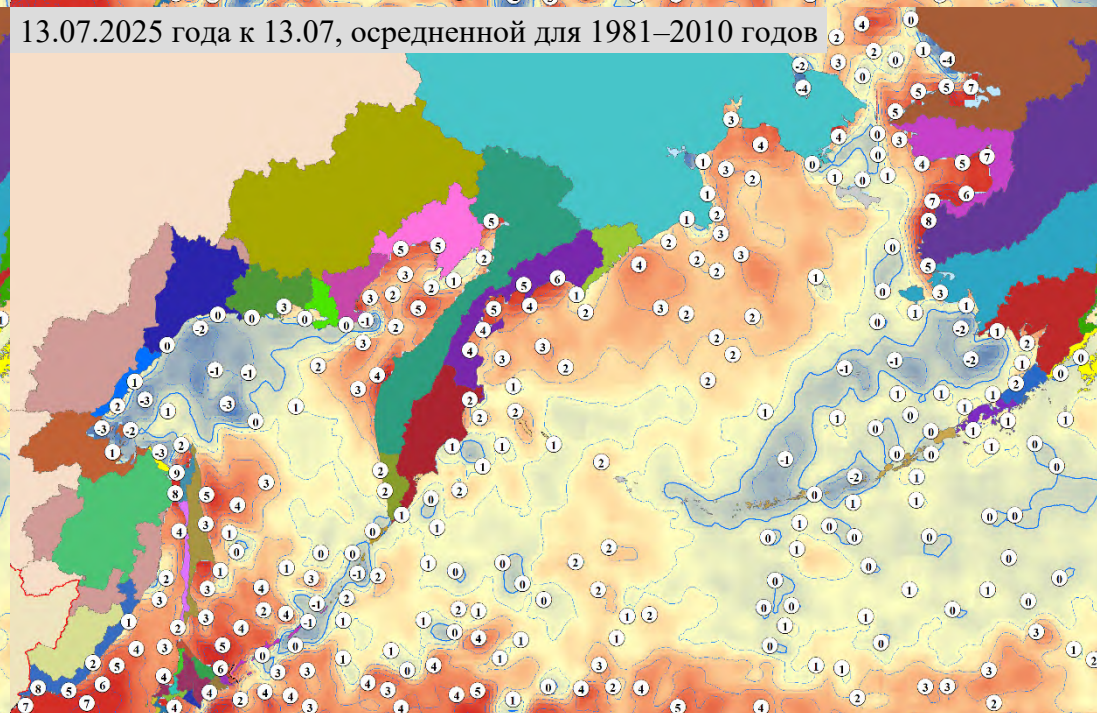
13.07.2025 года к 13.07.2024 года



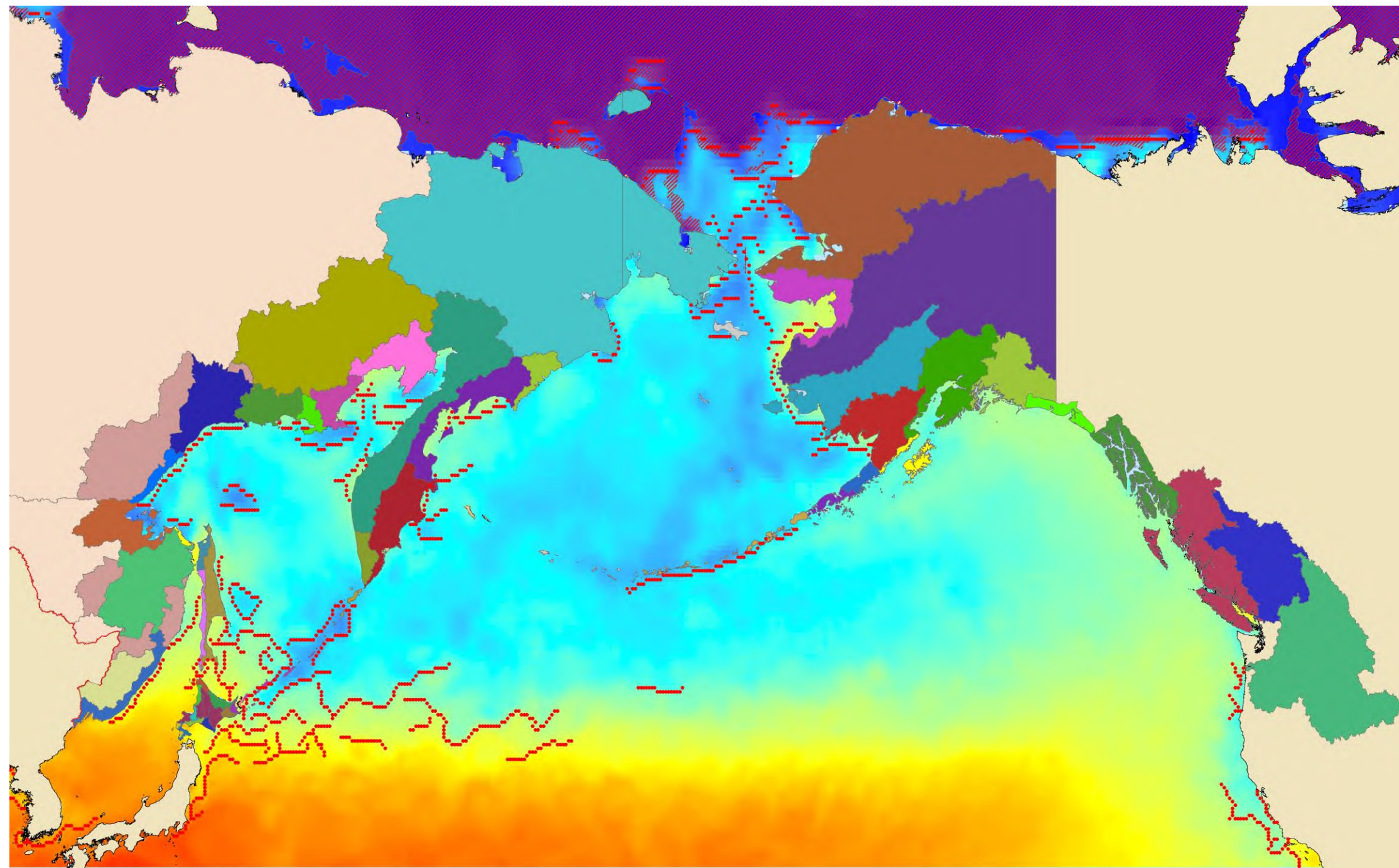
13.07.2025 года к 13.07.2023 года



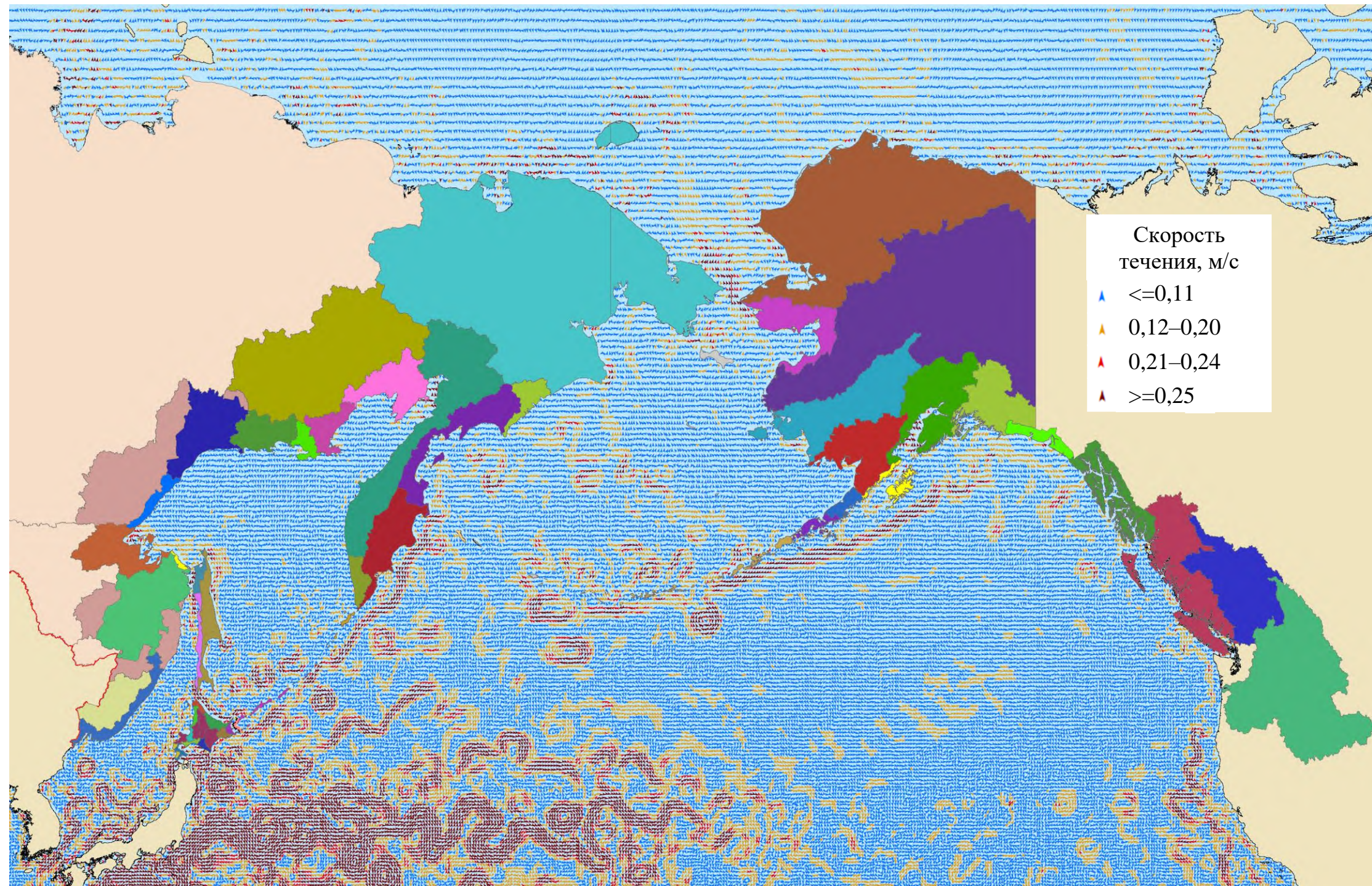
13.07.2025 года к 13.07, осредненной для 1981–2010 годов



Фронтальные зоны (градиент 1°C и более) на 13 июля 2025 года

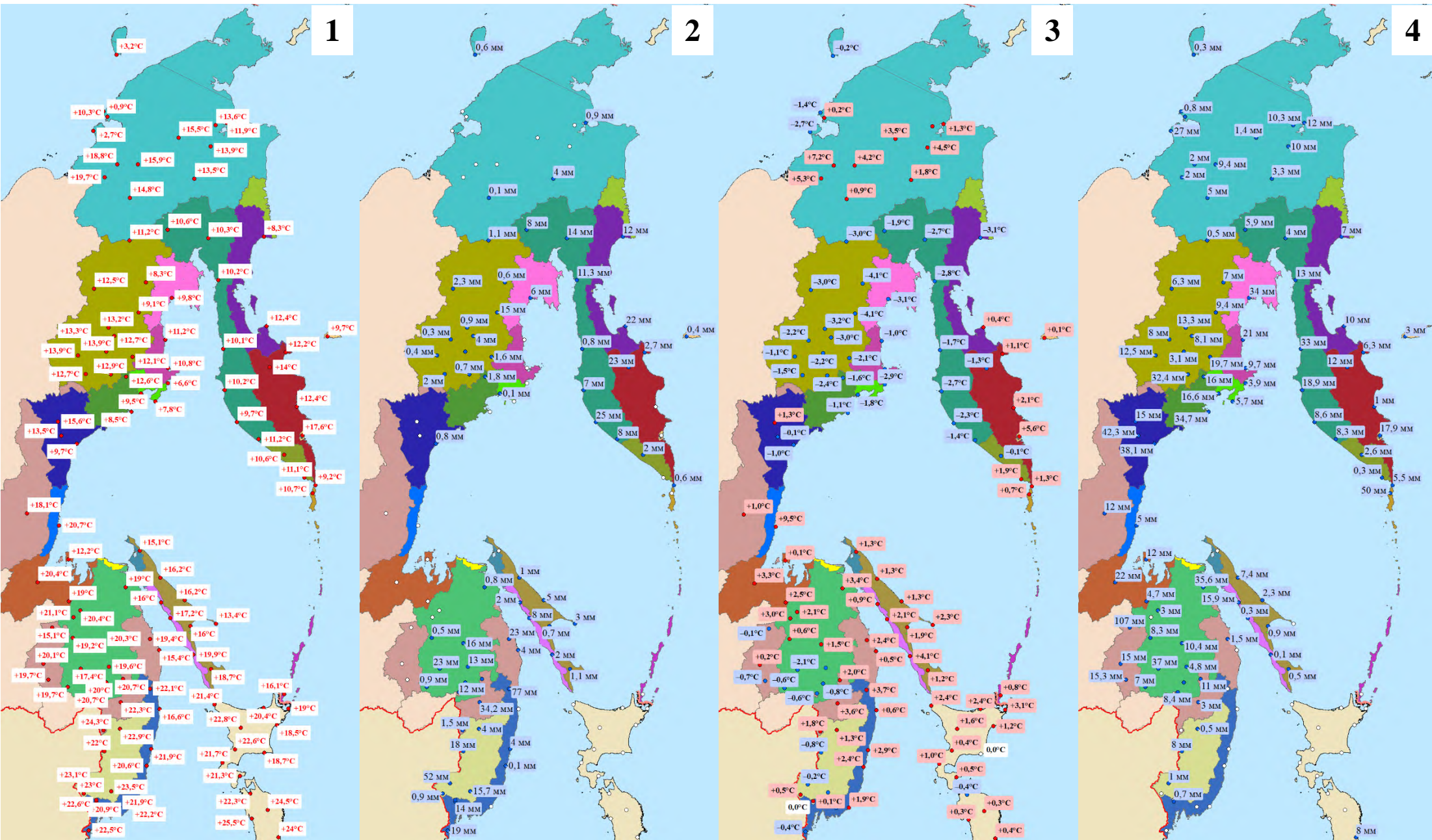


Поверхностные течения (30 м) на 10 июля 2025 года



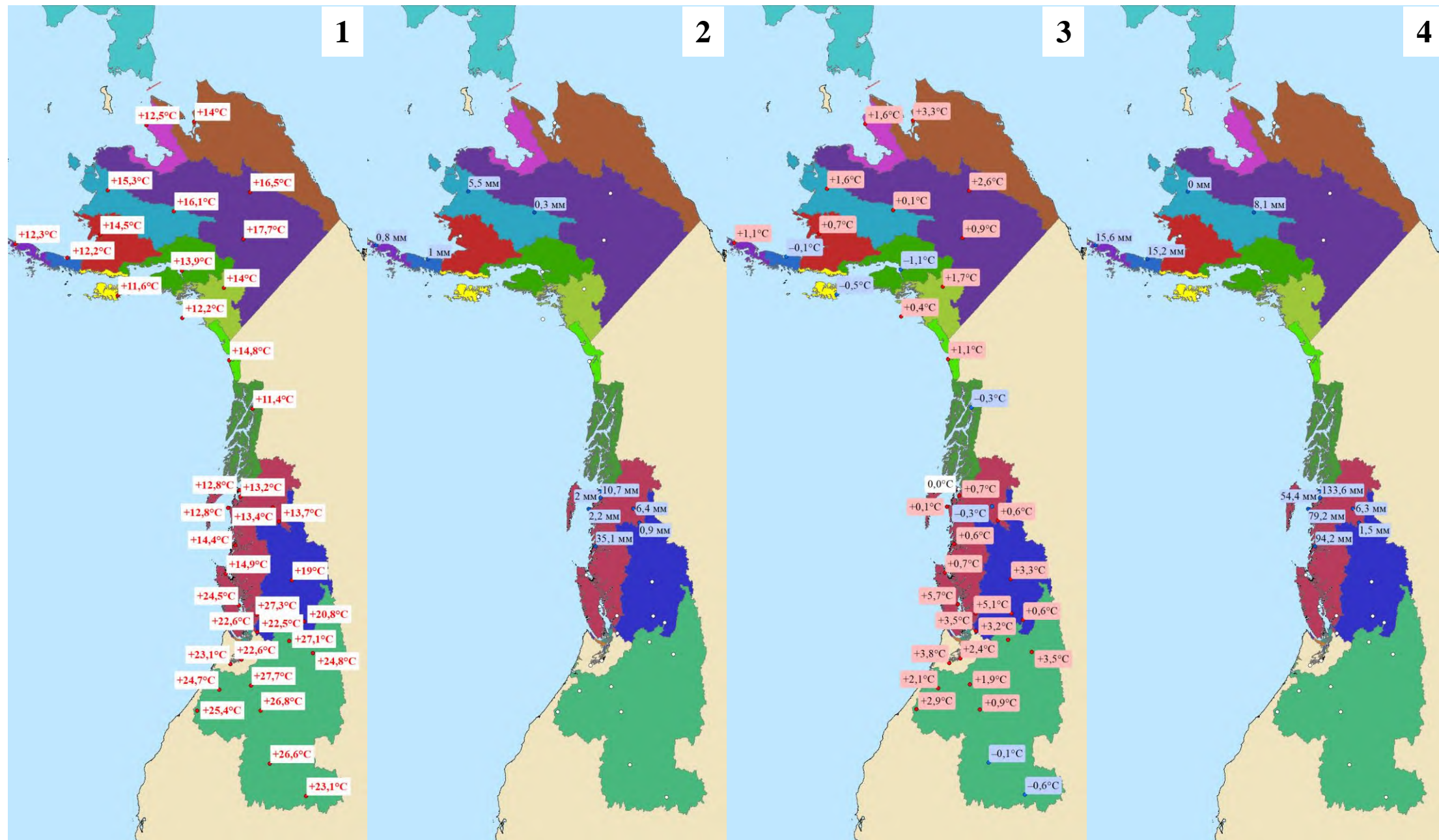
Метеорологическая обстановка на Дальнем Востоке

Примечание: 1 — средняя температура воздуха 13 июля 2025 года, 2 — уровень осадков 13 июля 2025 года, 3 — разница между температурой воздуха 13 июля 2025 года и осредненной температурой воздуха за 08–12 июля 2025 года, 4 — сумма осадков за 08–12 июля 2025 года

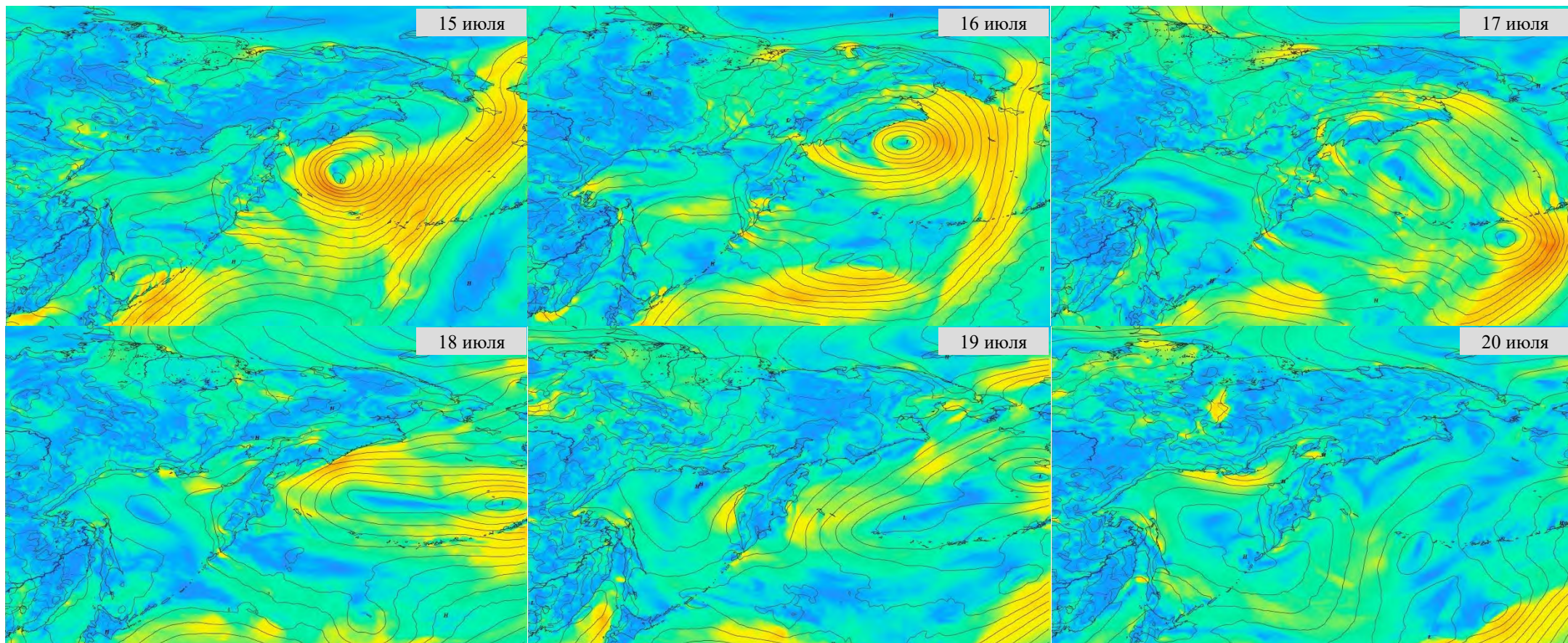


Метеорологическая обстановка на северо-западе Северной Америки

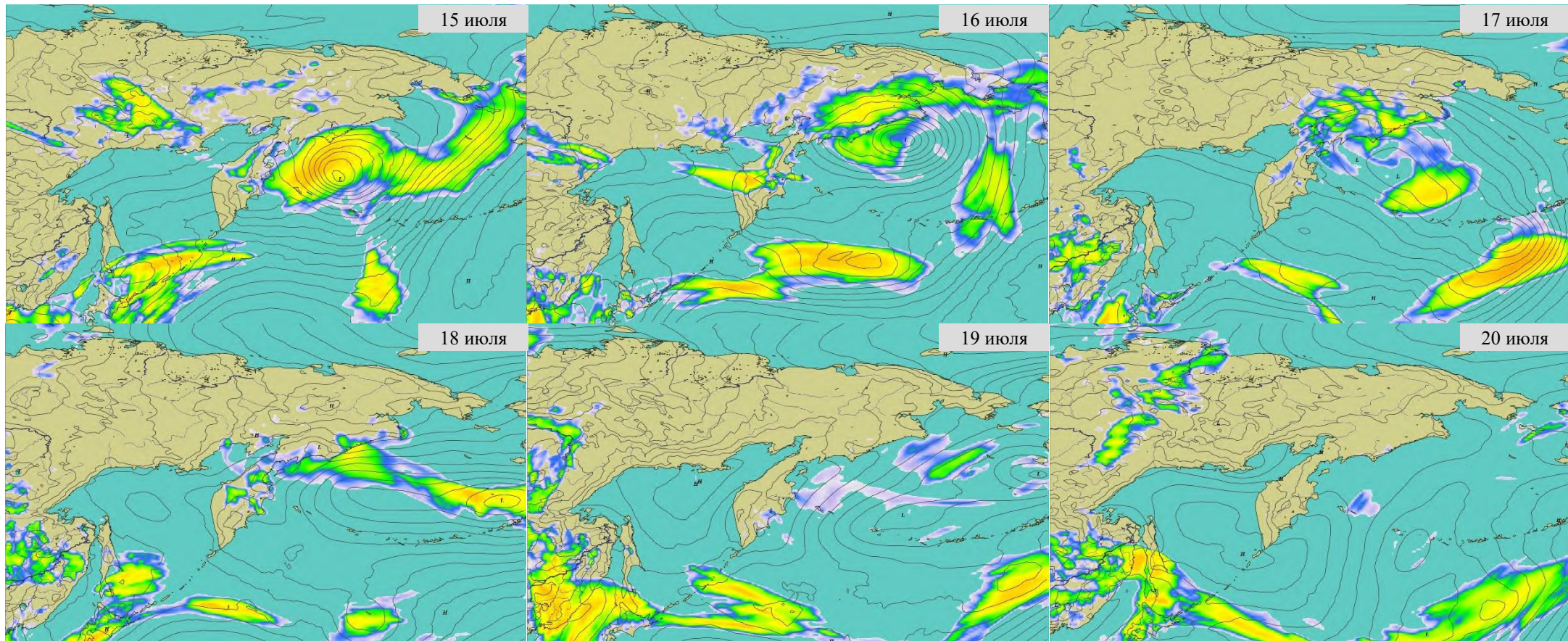
Примечание: 1 — средняя температура воздуха 13 июля 2025 года, 2 — уровень осадков 13 июля 2025 года, 3 — разница между температурой воздуха 13 июля 2025 года и осредненной температурой воздуха за 08–12 июля 2025 года, 4 — сумма осадков за 08–12 июля 2025 года



**Прогноз ветровой активности на Дальнем Востоке России
на 15–20 июля 2025 года, м/с**



**Прогноз осадков на Дальнем Востоке России
на 15–20 июля 2025 года, мм**



**Прогноз температуры воздуха на Дальнем Востоке России
на 15–20 июля 2025 года, °С**

