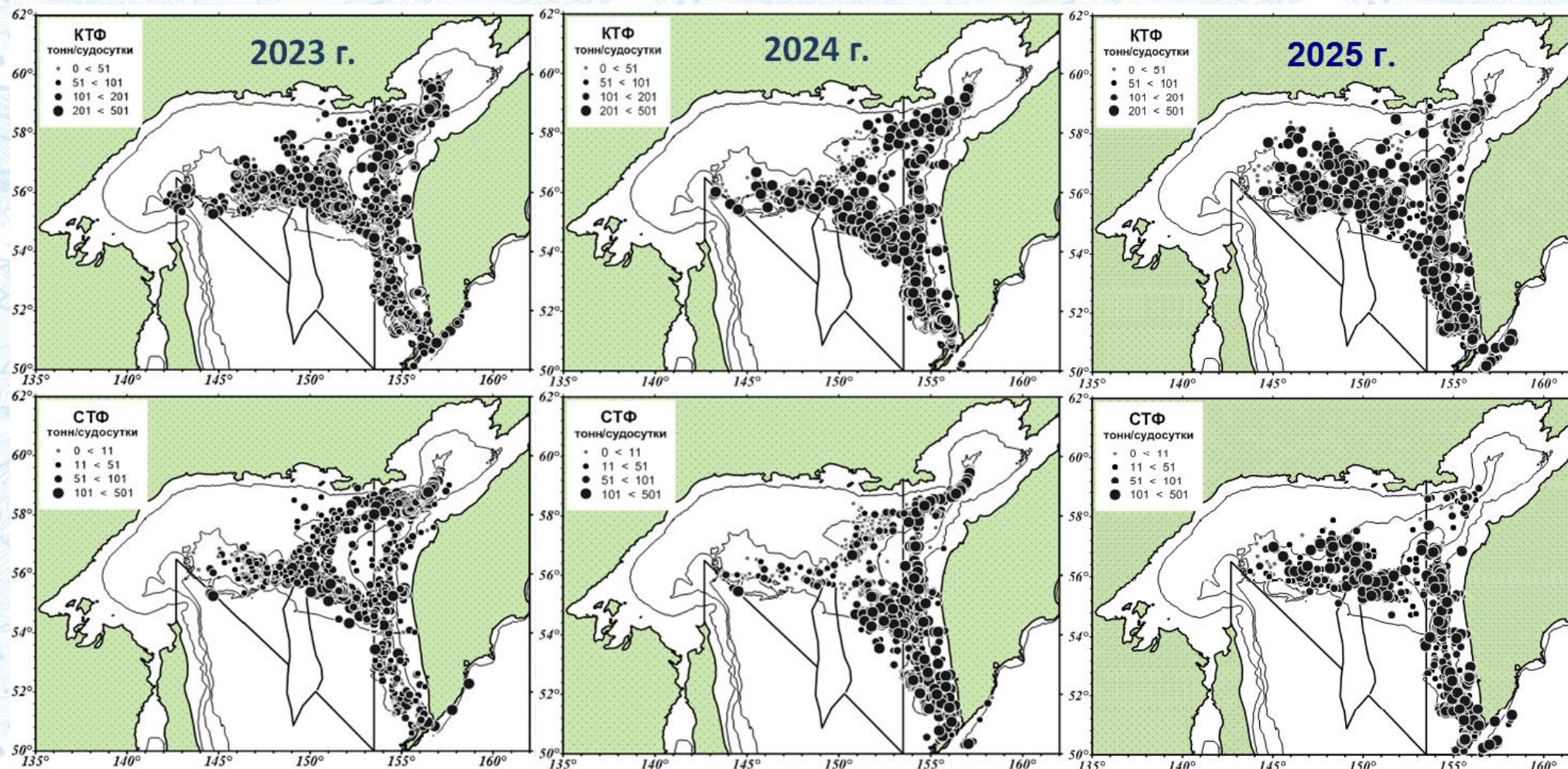


**1. Об итогах охотоморской минтаевой
путины сезона А в 2025 г.**

Дислокация тралового флота на промысле минтая в сезон «А»



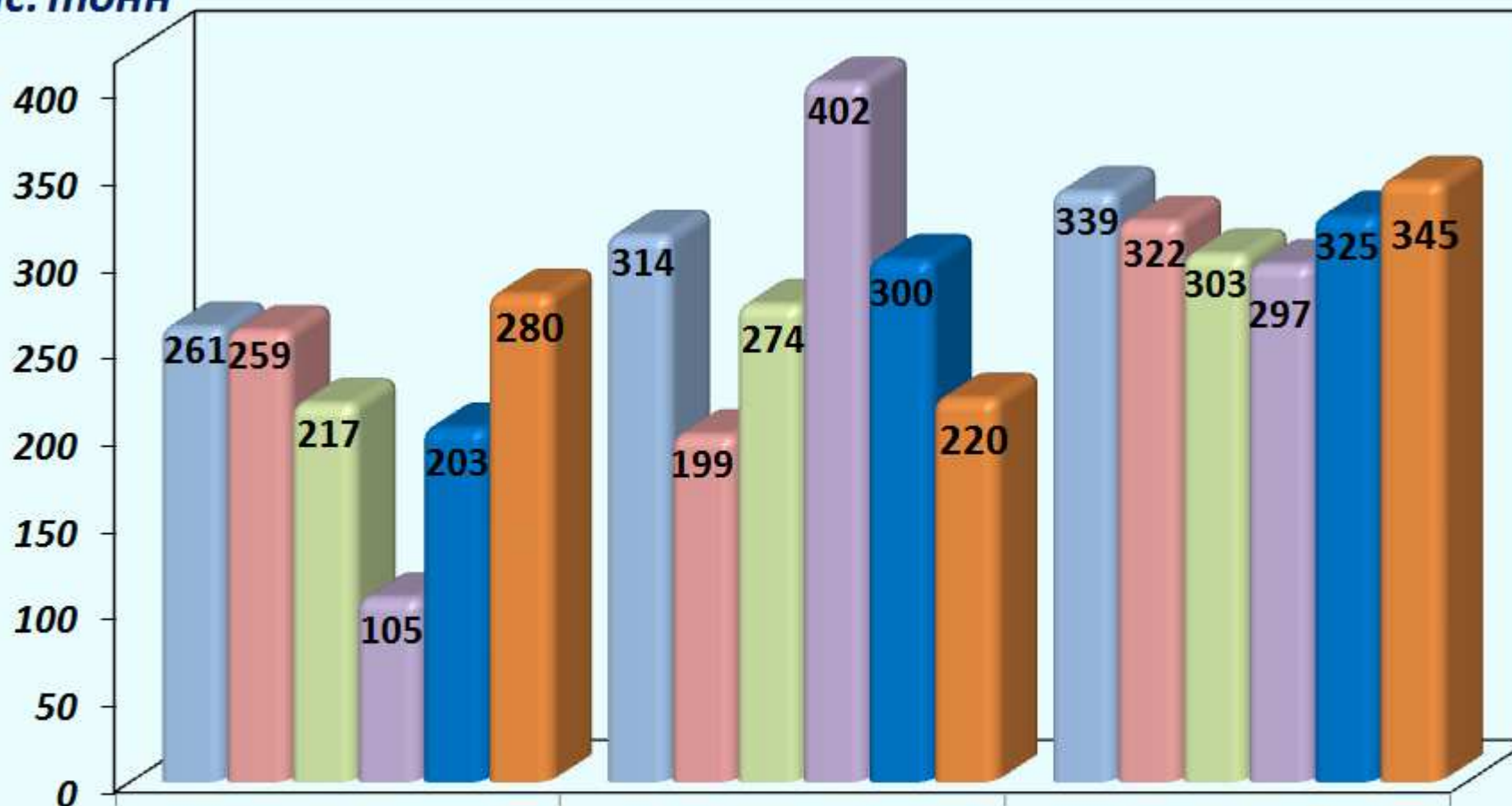
Средний суточный вылов минтая (тыс. т) за сезон «А» 2020-х годов

Годы	2020	2021	2022	2023	2024	2025
Вылов, тыс. т	9,1	7,9	8,0	8,1	8,3	8,5

Вылов минтая в Охотском море за сезон «А» в 2020-е годы



Тыс. тонн



■ 2020 г. ■ 2021 г. ■ 2022 г. ■ 2023 г. ■ 2024 г. ■ 2025 г.

Результаты тралового промысла минтая, сезон «А» 2024 и 2025 гг.



Подзоны	Улов с/с, тонн				Кол-во судов на промысле				2024 г.			2025 г.		
	КТФ		СТФ		КТФ		СТФ		ОДУ, тыс.т	Вылов, тыс.т	Освое ние, %	ОДУ тыс.т	Вылов, тыс.т	Освое ние, %
	2024 г.	2025 г.	2024 г.	2025 г.	2024 г.	2025 г.	2024 г.	2025 г.						
01 января - 31 марта														
Камчатско-Курильская	137.9	153.2	69.4	78.8	49	60	30	31	266.5	202.8	76.1	281.4	280.2	99.6
Западно-Камчатская	166.8	150.5	54.9	58.5	58	59	40	29	342.5	300.1	87.6	361.8	219.6	60.7
Объединенные "камчатские" подзоны	155.0	151.9	61.1	72.2	59	62	42	31	609.0	502.9	82.6	643.2	499.8	77.7
01 января - 09 апреля														
Северо-Охотоморская	142.3	161.1	36.8	55.7	68	65	44	30	342.5	325.4	95.0	361.8	345.2	95.4
Сезон "А"														
Всего	149.3	155.7	52.3	67.2	68	66	46	31	951.5	828.3	87.1	1005.0	845.0	84.1



-3,1 тыс. т



+19,8 тыс. т



+16,7 тыс. т

Освоение ОДУ минтая (%) в сезон «А»
и остаток (тыс. т) на сезон «Б» в 2020-ее годы

Годы	2020	2021	2022	2023	2024	2025
%	86,0	73,5	83,0	89,7	87,1	84,1
тыс. т	150,0	280,5	162,1	92,5	123,2	160,0